

COMUNE DI CASTELLO D'ARGILE (BO)

Una connessione ciclabile tra Mascarino e il Capoluogo

Livello di intervento **0**



Descrizione sintetica dell'intervento: Realizzazione di un percorso ciclo-pedonale di collegamento tra il centro abitato del comune di Castello d'argile e la sua principale frazione Mascarino - Venezzano dove il tessuto residenziale (2000 abitanti e 29 alloggi ERP/ERS) non risulta adeguatamente connesso al sistema dei servizi locale.

Localizzazione: Comune di Castello d'Argile (BO)

Superficie interessata dall'intervento: 4.934m

Vincoli: affrontati e risolti in fase di PFTE

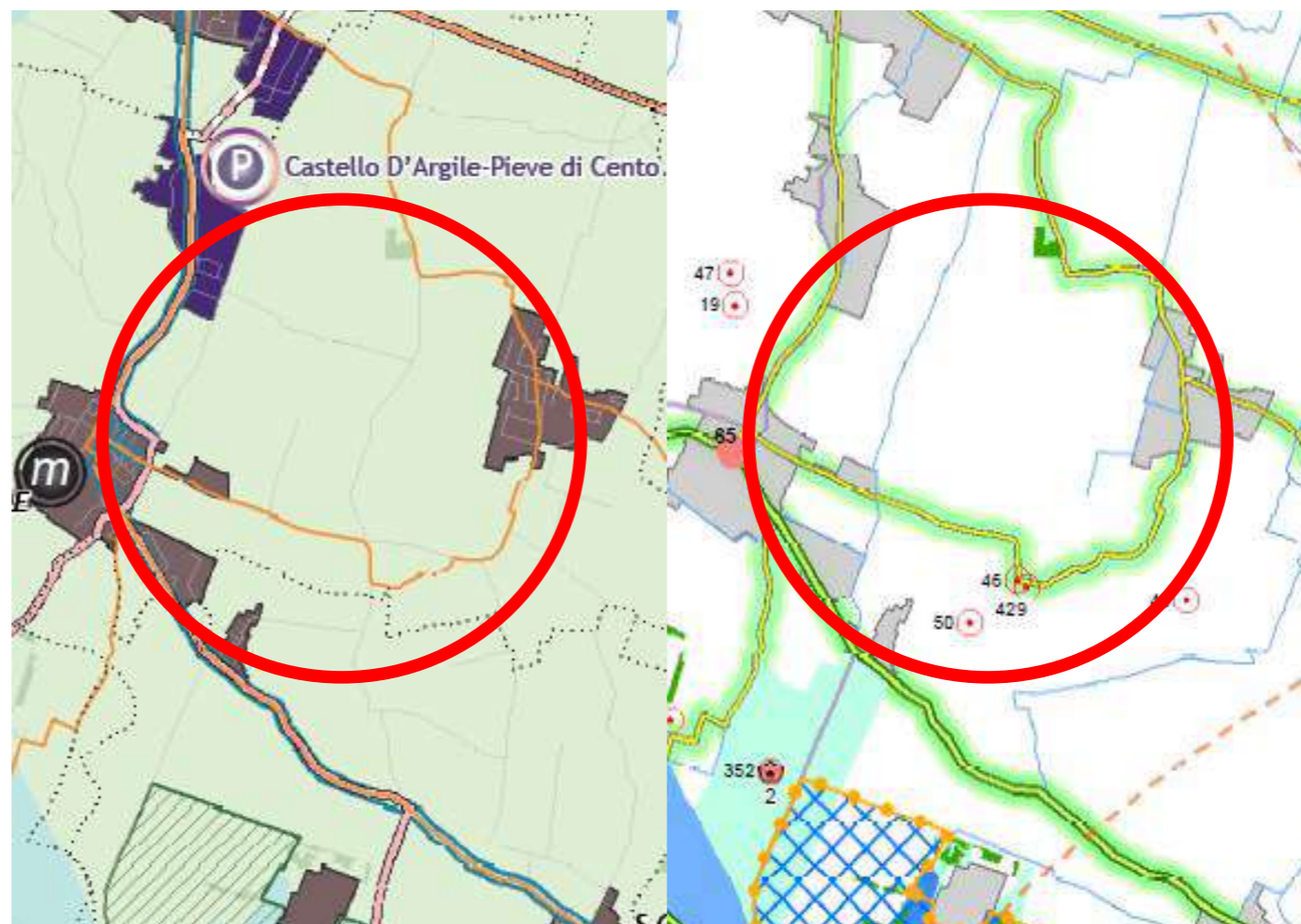
Tipologia di intervento: Nuova realizzazione e manutenzione opere esistenti

Costi dei lavori: 520.000,00€

Dati dimensionali:

I Stralcio Tratto Castello d'Argile (piazza A. Gadani) - via Maddalena	2060m (escluso)
II Stralcio Tratto via Maddalena - Mascarino Venezzano (via primaria)	2874m

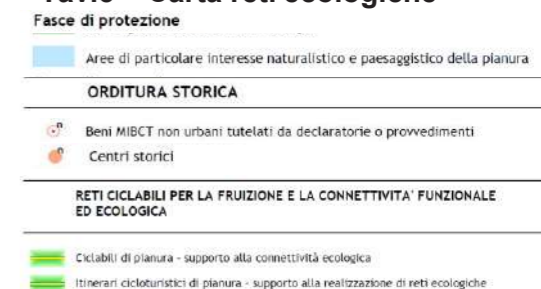
INQUADRAMENTO URBANISTICO



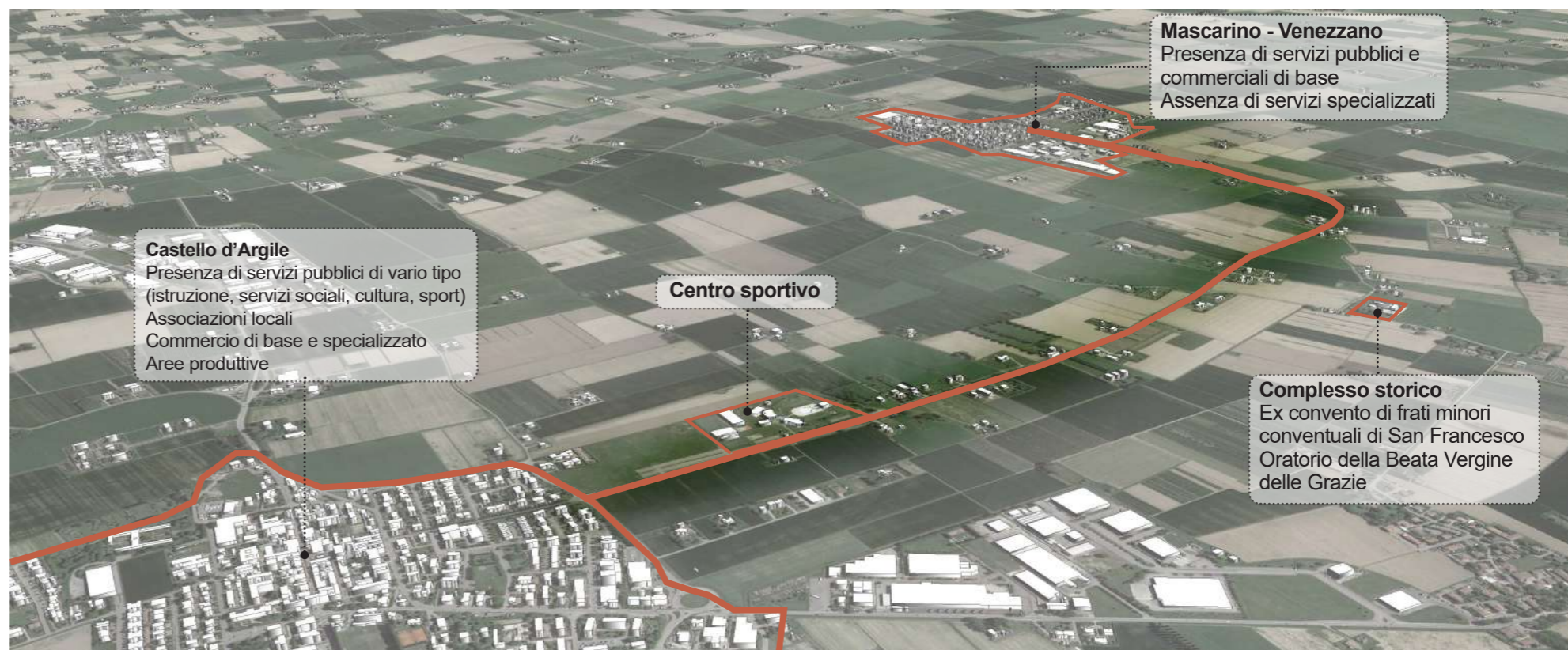
Tav.1 – Carta della struttura



Tav.5 – Carta reti ecologiche



ANALISI CRITICA DELL'AREA DI INTERVENTO



COMUNE DI CASTELLO D'ARGILE (BO)

Una connessione ciclabile tra Mascarino e il Capoluogo

Livello di intervento 0

CORRISPONDENZA CRITERI DI VALUTAZIONE

1. Impatto ambientale	✓	CAM rispetto criteri CAM	LCA/LCC e Fine vita	Km0 Criterio di regionalità	
2. Impatto sociale	✓	Aree esterne Socialità			
3. Impatto culturale	✓	Sinergia con edifici storici attrattivi			
4. Impatto urbano-territoriale	✓	Potenziamento aree verdi	Potenziamento Aree pedonali	Potenziamento ciclabili	Interscambio con TPM
5. Impatto economico-finanziario: Risorse	✓	Proprietà delle aree			
6. Impatto economico-finanziario: Operatori	✗				
7. Impatto tecnologico e processuale	✓	Utilizzo sistema BIM	Progettazione partecipata		

CORRISPONDENZA CRITERI DI VALUTAZIONE riferiti ai contenuti del PTM e del PUMS

a. Incremento dell'offerta di alloggi sociali	✗
b. Riuso e rigenerazione del patrimonio dismesso e/o sottoutilizzato	✗
c. Vicinanza con la rete portante del trasporto pubblico metropolitano (TPM)	✓ Interscambio TPM Linea 97 (Bologna - Cento)
d. Interventi di miglioramento dell'accessibilità in relazione al contesto	✓ Nuovo collegamento ciclo-pedonale
e. Interventi che prevedano soluzioni progettuali per aumentare l'adattamento/ adeguamento alla crisi climatica	✓ Aree verdi sostenibili
f. Potenziamento dei luoghi per la cultura e la socialità	✓ Sinergia con edifici di interesse storico artistico
g. Rafforzamento dei servizi alle persone nelle aree più distanti dai centri principali metropolitani	✓ Connessione tessuto residenziale con sistema dei servizi
h. Rafforzamento e sviluppo del commercio di vicinato	✗
i. Individuazione di forme di rendicontazione degli effetti delle "proposte" attraverso la definizione di relativi indicatori per il monitoraggio	✓
l. metodologie applicative offerte dalle modifiche al codice del terzo settore e dei contratti	✗

Planimetria di intervento



LEGENDA TIPOLOGIA INTERVENTI

- Pista su asfalto esistente
- Pista su aiuola esistente
- Pista ciclabile in zona agricola
- Pista su autobloccante esistente
- Pista esistente
- Pista su marciapiede esistente
- Pista pav. autobloccante

CRITERI DI INTERVENTO

- Potenziamento percorsi ciclo-pedonali
- Nuove connessioni tra tessuto residenziale (ERP) e servizi
- inserimento paesaggistico
- Sostenibilità ambientale, sociale ed economica

Realizzazione del nuovo percorso in sede propria su aree attualmente destinate a cavedagne poste al di là dei fossi attigui alla sede stradale.



Foto dello stato di fatto con localizzazione del nuovo percorso ciclo-pedonale

Sezione tipica del tratto extraurbano in zona agricola in corrispondenza dell'area di sosta attrezzata

Lungo il percorso saranno previsti collegamenti con l'asse stradale principale al fine di consentire l'accesso agli utenti e aree attrezzate per la sosta e il riposo.



- OBIETTIVI:**
- Creazione di un percorso ciclo-pedonale sicuro e protetto di collegamento tra Castello d'Argile e la frazione Mascarino Venezzano
 - Connessione del tessuto residenziale con il sistema dei servizi del Capoluogo (presenza di soli servizi primari nella frazione di Mascarino)
 - Promuovere relazioni sinergiche tra il nuovo collegamento dedicato alla mobilità lenta e il vicino complesso edilizio di interesse storico artistico (attrattore culturale)



- RISORSE DISPONIBILI E ATTORI**
- Cittadinanza attiva e associazioni già operanti sul territorio
 - Comune di Castello d'Argile