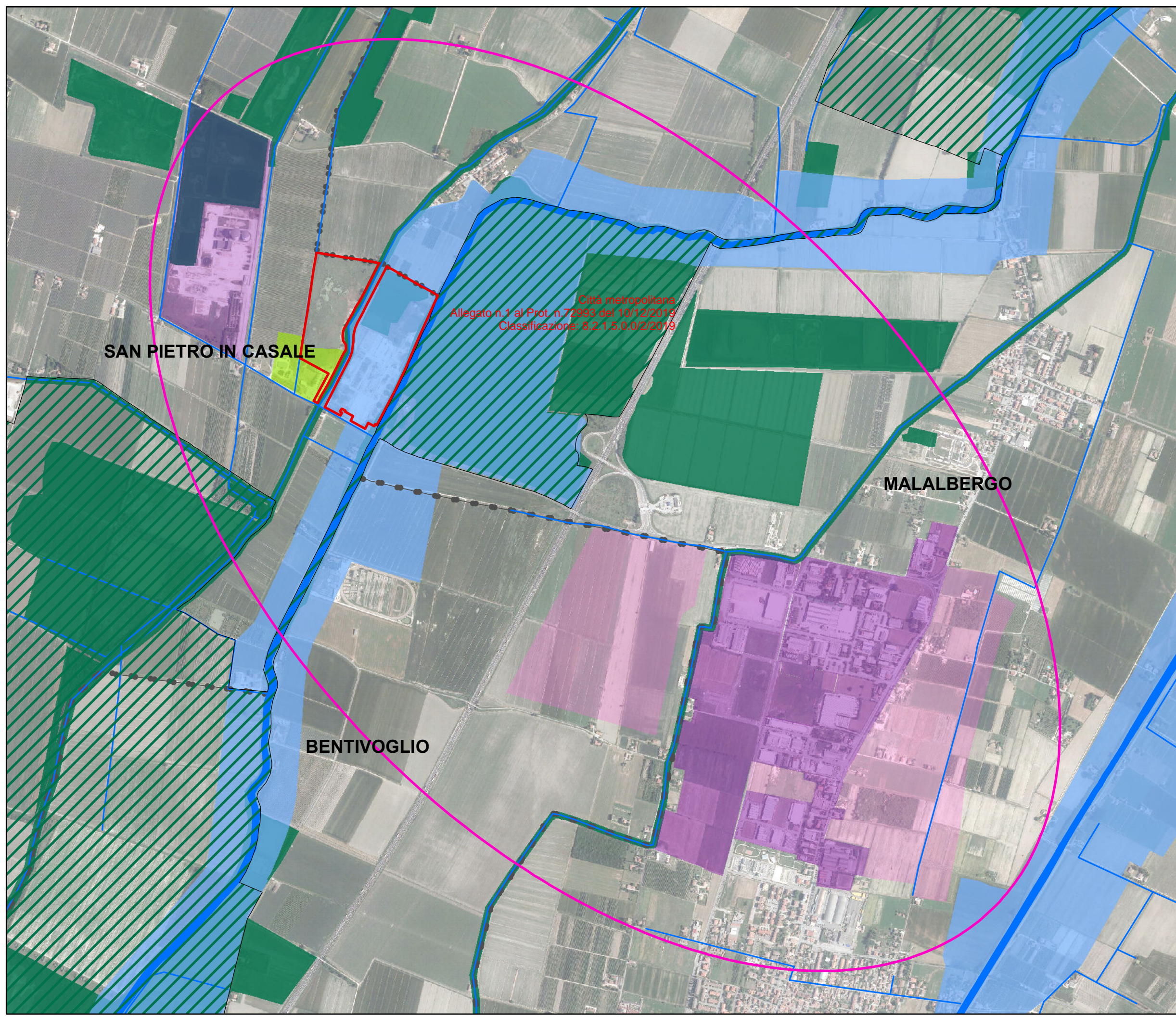


**ACCORDO TERRITORIALE PER
L'AMBITO PRODUTTIVO DI ALTEDO
SAN PIETRO IN CASALE E AREA
EX ZUCCHERIFICIO AIE**

**ALLEGATO 1
Paesaggio e vincoli**



- Ambito produttivo di rilievo sovracomunale suscettibile di sviluppo di ALTEDO (PTCP art. 9.1)
- Ambito EX ZUCCHERIFICIO AIE
- SIC-ZPS (PTCP art. 3.7)
- Fasce di tutela e pertinenza fluviale (PTCP art. 4.3 e 4.4)
- Nodi ecologici complessi (PTCP art. 3.5)
- Ambiti di tutela (PTPR art. 19)
- Reticolo idrografico (PTCP art. 4.2)
 - Principale
 - Secondario
 - Minuto
 - Canali di bonifica
- Ambiti produttivi esistenti e in corso di attuazione
- Ambiti produttivi di nuova previsione
- Confini amministrativi