

PSC

ELABORATO IN FORMA ASSOCIATA

VALSAT

VALSAT PRELIMINARE
rispetto a:
Rete idrografica, subsidenza
e aree esondate

TAV. AV.1 scala 1: 25:000
CONFERENZA DI PIANIFICAZIONE

Presidente Associazione
Giuseppe Chiarlo

Sindaci

Luigi Pascazi

Vittorio Longi

Massimo Pivanti

Marco Monari

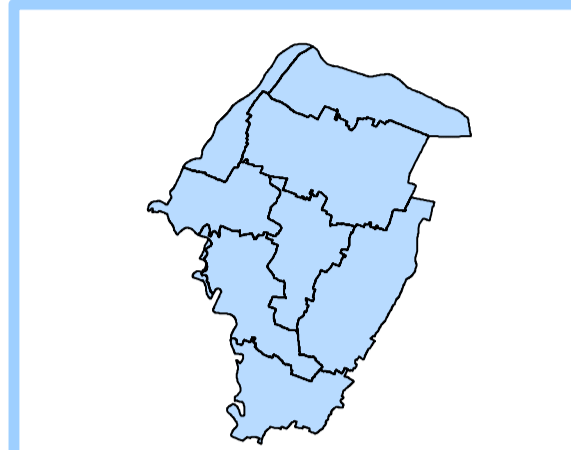
Giuseppe Chiarlo

Milena Correggiari

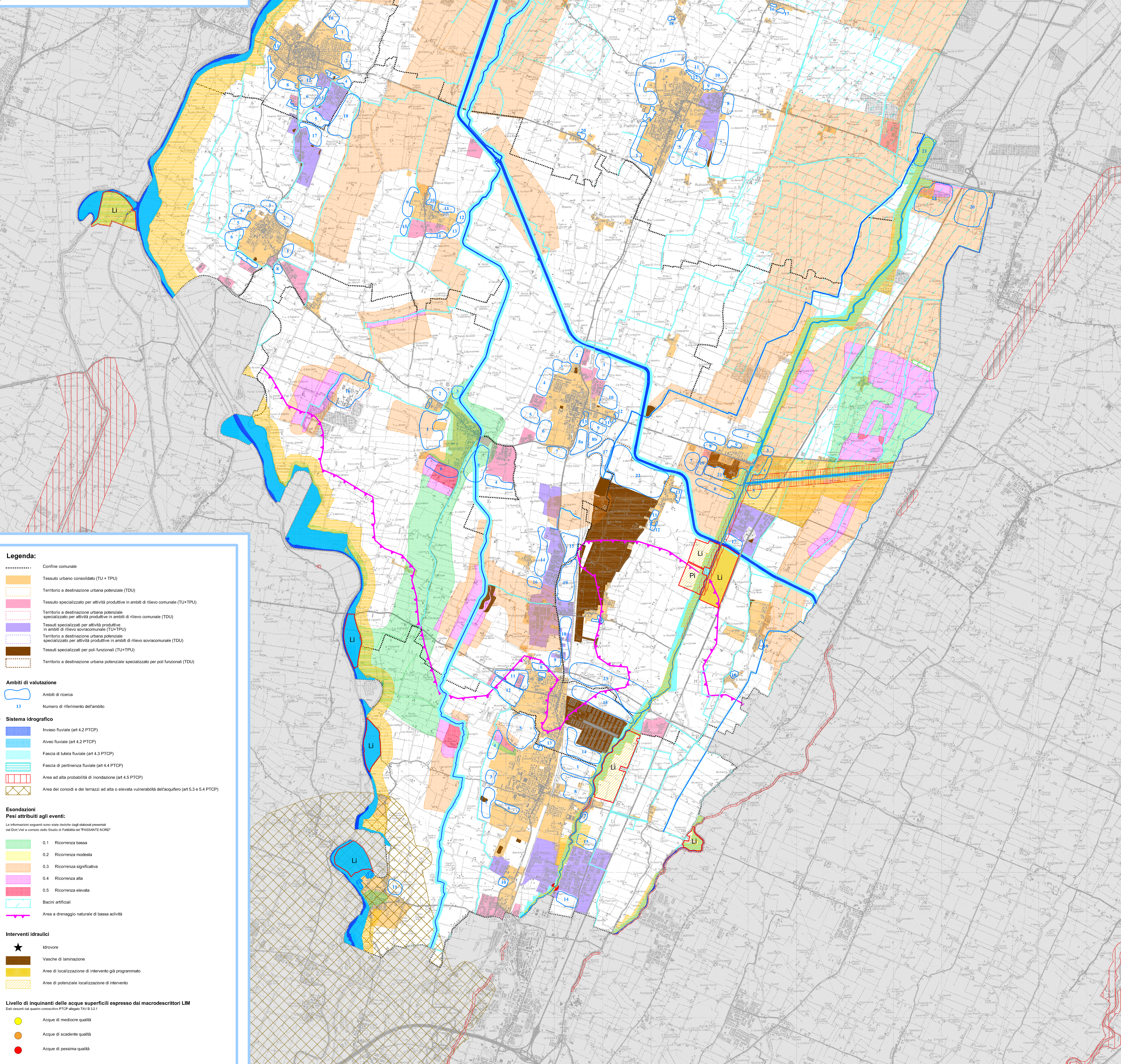
Vincenzo Galvani

Alessandro Valentini

Responsabile Ufficio di Piano
Arch. Piero Vignati



ELABORATO AGGIORNATO settembre 2006



Legenda:

- Confine comunale
- Tessuto urbano consolidato (TU + TPU)
- Territorio a destinazione urbana potenziale (TDU)
- Tessuto specializzato per attività produttive in ambiti di rilievo comunale (TU+TPU)
- Territorio a destinazione urbana potenziale specializzato per attività produttive in ambiti di rilievo comunale (TDU)
- Tessuti specializzati per attività produttive in ambiti di rilievo sovcomunale (TU+TPU)
- Territorio a destinazione urbana potenziale specializzato per attività produttive in ambiti di rilievo sovcomunale (TDU)
- Tessuti specializzati per poli funzionali (TU+TPU)
- Territorio a destinazione urbana potenziale specializzato per poli funzionali (TDU)

Ambiti di valutazione

- Ambiti di ricerca
- 13 Numero di riferimento dell'ambito

Sistema idrografico

- Invaso fluviale (art 4.2 PTCP)
- Alveo fluviale (art 4.2 PTCP)
- Fascia di tutela fluviale (art 4.3 PTCP)
- Fascia di pertinenza fluviale (art 4.4 PTCP)
- Area ad alta probabilità di inondazione (art 4.5 PTCP)
- Area dei conoidi e dei terrazzi ad alta o elevata vulnerabilità dell'acquifero (art 5.3 e 5.4 PTCP)

Esondazioni
Pesi attribuiti agli eventi:

Le informazioni seguenti sono state raccolte negli elaborati presentati dal Dott. Val e a corredo dello Studio di Fattibilità del "PASSANTE NORD"

- 0.1 Ricorrenza bassa
- 0.2 Ricorrenza modesta
- 0.3 Ricorrenza significativa
- 0.4 Ricorrenza alta
- 0.5 Ricorrenza elevata
- Bacini artificiali
- Area a drenaggio naturale di bassa attività

Interventi idraulici

- ★ Idrovore
- Vasche di laminazione
- Area di localizzazione di intervento già programmato
- Area di potenziale localizzazione di intervento

Livello di inquinanti delle acque superficiali espresso dai macrodescrittori LIM
Dati desunti dal quadro conoscitivo PTCP allegato Tav. B.3.2.1

- Acque di mediocre qualità
- Acque di scadente qualità
- Acque di pessima qualità