

Comune di  
**SAN PIETRO IN CASALE**



# PSC

ELABORATO  
IN FORMA  
ASSOCIATA

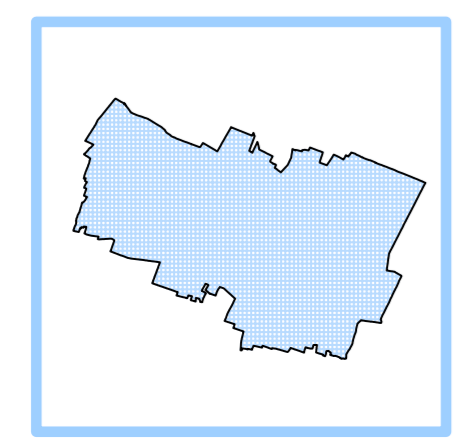
VARIANTE SPECIFICA AL PSC 1/2012  
(Art. 32 L.R. 20/2000)

Schema di assetto territoriale  
AGGIORNATO CON IL CONTRIBUTO DEGLI ENTI  
TAV.1 scala 1:10.000

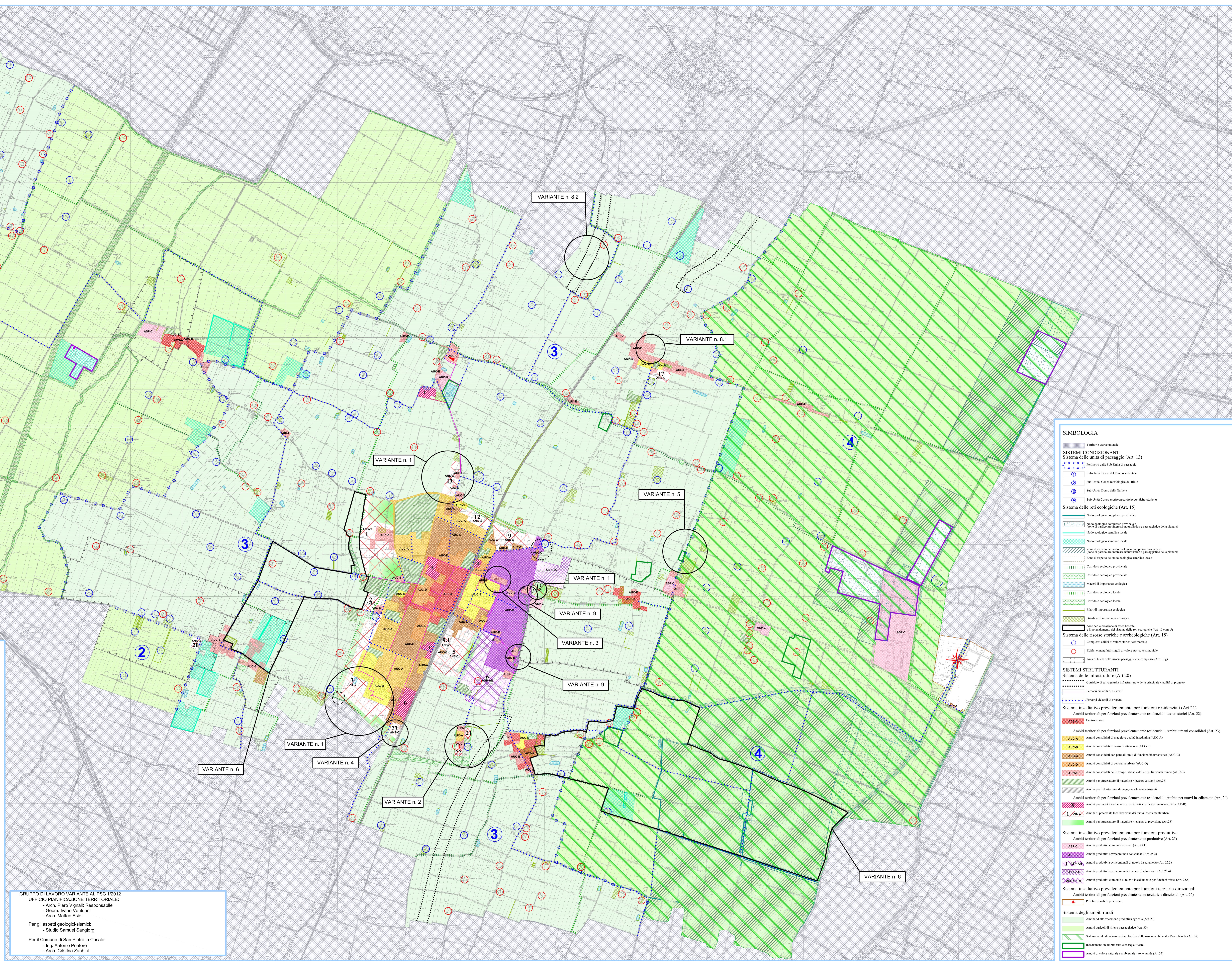
Sindaco  
Roberto Brunelli

Segretario comunale  
Dot. Mario Criso

Responsabile Ufficio Pianificazione Territoriale  
Arch. Piero Vignali



GRUPPO DI LAVORO VARIANTE AL PSC 1/2012  
UFFICIO PIANIFICAZIONE TERRITORIALE:  
- Arch. Piero Vignali: Responsabile  
- Geom. Ivano Venturini  
- Arch. Matteo Ascoli  
Per gli aspetti geologici-sismici:  
- Studio Samuel Sangiorgi  
Per il Comune di San Pietro in Casale:  
- Ing. Antonio Pirellone  
- Arch. Cristiano Zabbini



### SIMBOLOGIA

**SISTEMI CONDIZIONANTI**  
Sistema delle unità di paesaggio (Art. 13)

- Sub-unità Doss del Reno occidentale
- Sub-unità Conca morfologica del Reno
- Sub-unità Doss della Galliera
- Sub-unità Conca morfologica delle bonifiche storiche

**Sistema delle reti ecologiche (Art. 15)**

- Nodo ecologico complesso provinciale
- Nodo ecologico complesso provinciale (zone di protezione lineare, culturale e paesaggistica della pianura)
- Nodo ecologico semplice locale
- Nodo ecologico semplice locale
- Zona di rispetto del nodo ecologico complesso provinciale (zone di protezione lineare, culturale e paesaggistica della pianura)
- Zona di rispetto del nodo ecologico semplice locale
- Corridoio ecologico provinciale
- Corridoio ecologico provinciale
- Macri di importanza ecologica
- Corridoio ecologico locale
- Corridoio ecologico locale
- Filari di importanza ecologica
- Giardini di importanza ecologica

**Sistema delle risorse storiche e archeologiche (Art. 18)**

- Complessi edili di valore storico-artistico
- Edifici e manufatti singoli di valore storico-artistico
- Area di tutela delle risorse paesaggistiche complesse (Art. 19.g)

**SISTEMI STRUTTURANTI**  
Sistema delle infrastrutture (Art.20)

- Corso di salvaguardia intenzionalmente residenziali: tessuti storici (Art. 22)
- Perenni ciclabili di progetto
- Perenni ciclabili di esteso
- Perenni ciclabili di progetto

**Sistema insediativo prevalentemente per funzioni residenziali (Art.21)**

- Ambiti territoriali per funzioni prevalentemente residenziali: tessuti storici (Art. 22)
- Comune nuovo
- Ambiti territoriali per funzioni prevalentemente residenziali: Ambiti urbani consolidati (Art. 23)
- Ambiti consolidati di maggiore qualità insediativa (AUC-A)
- Ambiti consolidati in corso di attuazione (AUC-B)
- Ambiti consolidati con parziali limiti di funzionalità urbanistica (AUC-C)
- Ambiti consolidati di centralità urbana (AUC-D)
- Ambiti consolidati delle frange urbane e dei centri funzionali minori (AUC-E)
- Ambiti per attrezzature di maggiore rilevanza esistenti (Art.23)
- Ambiti per attrezzature di maggiore rilevanza esistenti
- Ambiti territoriali per funzioni prevalentemente residenziali: Ambiti per nuovi insediamenti (Art. 24)
- Ambiti per nuovi insediamenti urbanizzati da sostanza edilizia (AUC-F)
- Ambiti di potenziale localizzazione dei nuovi insediamenti urbanizzati
- Ambiti per attrezzature di maggiore rilevanza di progetto (Art.25)

**Sistema insediativo prevalentemente per funzioni produttive**

- Ambiti territoriali per funzioni prevalentemente produttive (Art. 25)
- Ambiti produttivi comunali esistenti (Art. 25.1)
- Ambiti produttivi sovcomunalmente consolidati (Art. 25.2)
- Ambiti produttivi sovcomunalmente di nuovo insediamento (Art. 25.3)
- Ambiti produttivi sovcomunalmente in corso di attuazione (Art. 25.4)
- Ambiti produttivi comunali di nuovo insediamento per funzioni miste (Art. 25.5)

**Sistema insediativo prevalentemente per funzioni terziario-direzionali**

- Ambiti territoriali per funzioni prevalentemente terziarie e direzionali (Art. 26)
- Polis funzionali di proiezione

**Sistema degli ambiti rurali**

- Ambiti ad alta vocazione produttiva agricola (Art. 29)
- Ambiti agricoli di rilievo paesaggistico (Art. 30)
- Sistema rurale di valorizzazione finalizzato alle risorse ambientali - Piano Verde (Art. 32)
- Insediamenti in ambito rurale da esplicitare
- Ambiti di valore naturale e ambientale - zone umide (Art.33)