



PSC

ELABORATO IN FORMA ASSOCIATA

Variante in materia di rischio sismico
Co-pianificazione ai sensi dell'art.21 L.R 20/2000 con
variante al PTCIP in materia di riduzione del rischio sismico

MICROZONAZIONE SISMICA SEMPLIFICATA
(DAL 112/2007)

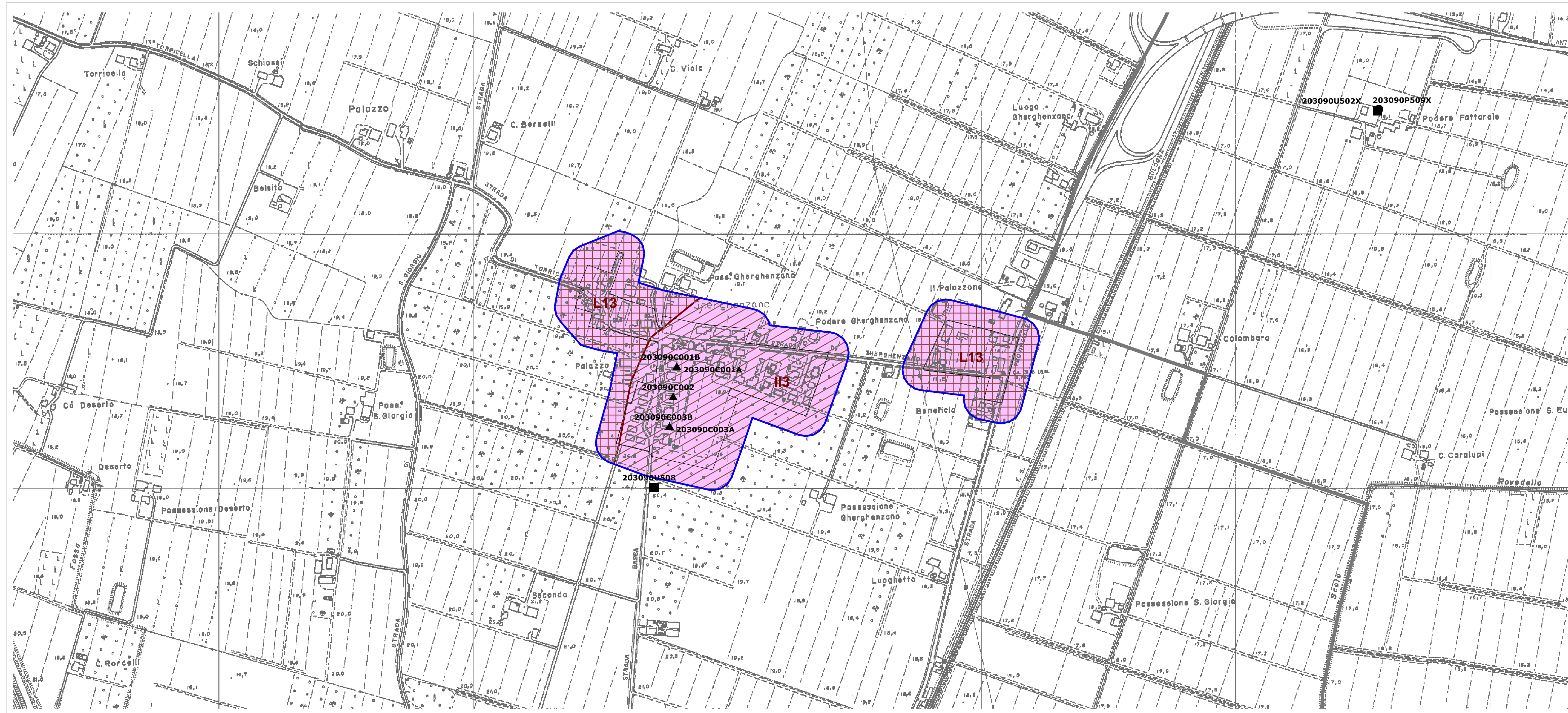
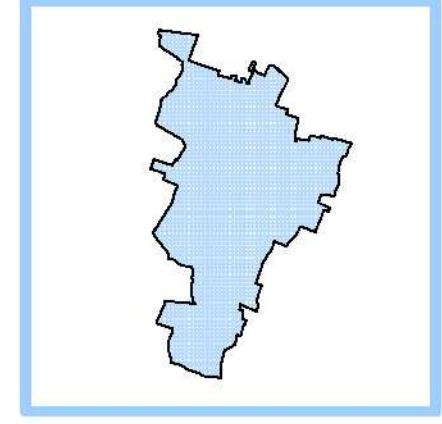
TAV. 2b scala 1:5.000

Sindaco
Valerio Guatani
Segretario comunale
Dott. Fausto Mazza
Responsabile Ufficio Pianificazione Territoriale
Arch. Piero Vignati

Per il Comune di San Giorgio di Piano
Arch. Pier Franco Fajjoli
Geom. Valerio Bernardini

Elaborazione
Studio Sangiorgi: Dott. Geol. Samuel Sangiorgi
Dott. Geol. Vensula Ferrari

adozione delib. C.C.n. del
approvazione delib. C.C.n. del



MICROZONAZIONE SEMPLIFICATA: ZONE OMOGENEE

- CONTESTO= "PIANURA 2" [VS30 = 200 m/s]
AMPLIFICAZIONE = FA (P₀₀) = 1,5
FA SI (0.1s-0.5s) = 1,8
FA SI (0.5s-1s) = 2,5
LIQUEFAZIONE = NON RISONTRATA
- CONTESTO= "PIANURA 2" [VS30 = 200 m/s]
AMPLIFICAZIONE = FA (P₀₀) = 1,5
FA SI (0.1s-0.5s) = 1,8
FA SI (0.5s-1s) = 2,5
LIQUEFAZIONE = LIQUEFAZIONE POTENZIALE DA VERIFICARE
(RICHIESTI APPROFONDIMENTI DI III LIVELLO)
- CONTESTO= "PIANURA 2" [VS30 = 200 m/s]
AMPLIFICAZIONE = FA (P₀₀) = 1,5
FA SI (0.1s-0.5s) = 1,8
FA SI (0.5s-1s) = 2,5
LIQUEFAZIONE = POSSIBILITA' DI LIQUEFAZIONE CON CEDIMENTI, TESSITURE
E SPessori DA CONTROLLARE (RICHIESTI APPROFONDIMENTI DI III LIVELLO)
- CONTESTO= "PIANURA 2" [VS30 = 200 m/s]
AMPLIFICAZIONE = FA (P₀₀) = 1,5
FA SI (0.1s-0.5s) = 1,8
FA SI (0.5s-1s) = 2,5
LIQUEFAZIONE = POSSIBILITA' DI LIQUEFAZIONE E DI CEDIMENTI SIGNIFICATIVI
(RICHIESTI APPROFONDIMENTI DI III LIVELLO)

PROVE GEOGNOSTICHE E GEOFISICHE DI RIFERIMENTO:

ARCHIVIO BANCA DATI R.E.R.

- PROVE PENETROMETRICHE CPT/UCPTE
- ▲ PROVE PENETROMETRICHE CPT
- SONDAGGI

PROVE PSC E ARCHIVIO COMUNALE

- PROVE PENETROMETRICHE CPT/UCPTE
- ▲ PROVE PENETROMETRICHE CPT
- SONDAGGI
- ☆ PROFILO SISMICO A RIFRAZIONE
- ⊕ PROVE PENETROMETRICHE CON CONO SISMICO SCPT
- ⊕ STENDIMENTI SISMICI MASW
- * REGISTRAZIONI SISMICHE HVSR

- Area oggetto di studi sismici di approfondimento (PSC)
- Limite Urbanizzato/Urbanizzabile (PSC)
- Limite amministrativo comunale

