



PSC

ELABORATO IN FORMA ASSOCIATA

Variante in materia di rischio sismico
Co-pianificazione ai sensi dell'art.21 L.R. 20/2000 con variante al PTCIP in materia di riduzione del rischio sismico

MICROZONAZIONE SISMICA SEMPLIFICATA (DAL 11/2/2007)

TAV.2

scala 1:5.000

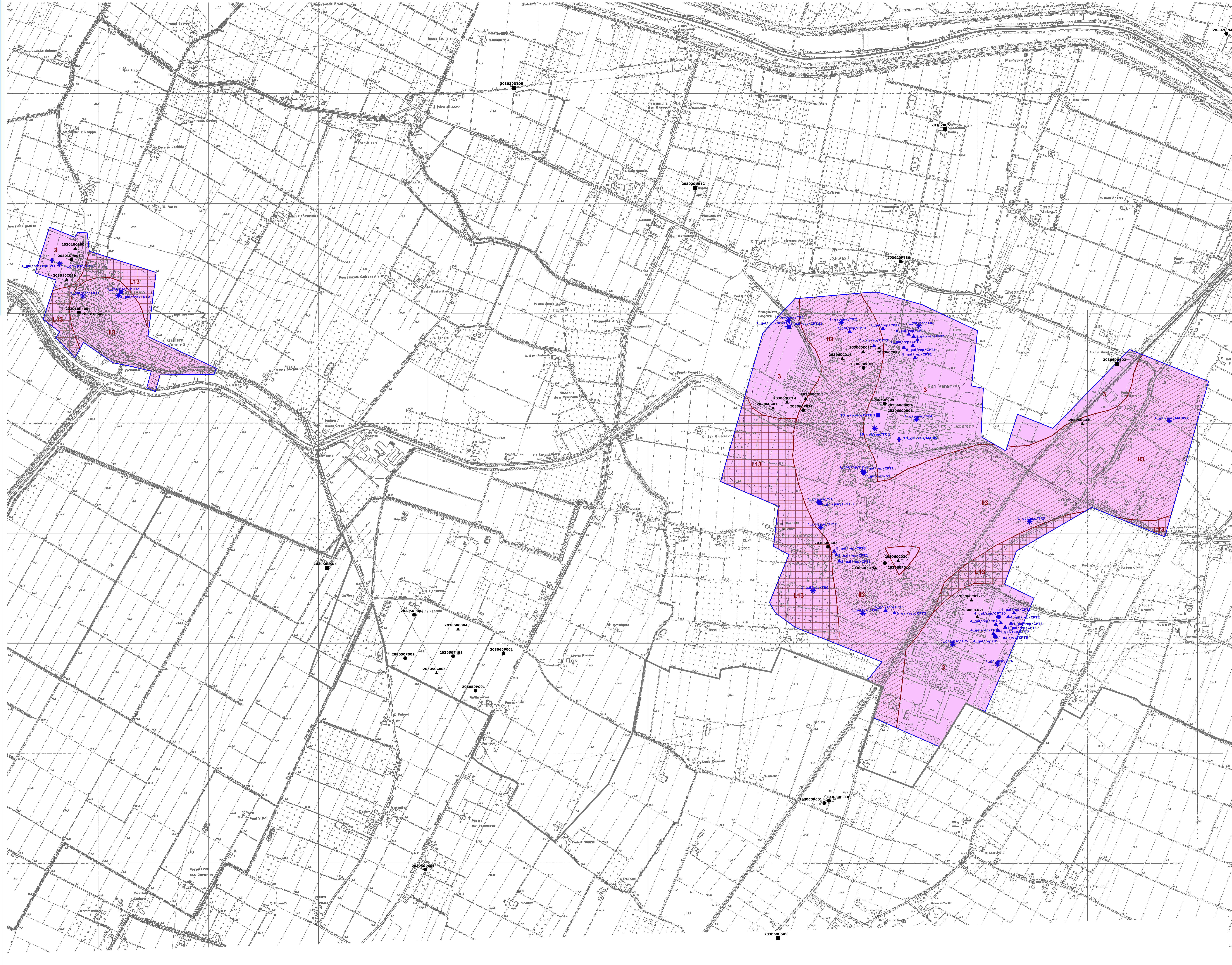
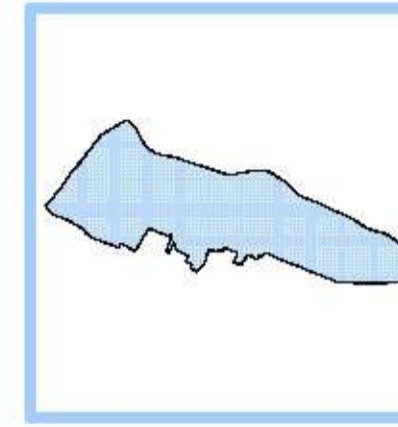
Sindaco
Aina Verghiana
Segretario comunale

Responsabile Ufficio Pianificazione Territoriale
Arch. Piero Vignoli

Per il Comune di Galliera
Geom. Stefano Pasari
Geom. Annamaria Piroli

Elaborazione
Studio Sangiorgi - Dott. Geol. Samuel Sangiorgi
Dott. Geol. Vanusia Ferrari

accensione 06/10/2010 C.C.N. 061
approvazione 06/10/2010 C.C.N. 061



MICROZONAZIONE SEMPLIFICATA: ZONE OMOGENEE

- 3** CONTESTO= "PIANURA 2" (VS30 > 200 m/s)
AMPLIFICAZIONE = FA (Pg) = 1,5
FA SI (0,1s-0,5s) = 1,8
LIQUEFAZIONE = NON RISCORRATA
- L13** CONTESTO= "PIANURA 2" (VS30 > 200 m/s)
AMPLIFICAZIONE = FA (Pg) = 1,5
FA SI (0,1s-0,5s) = 1,8
LIQUEFAZIONE = LIQUEFAZIONE POTENZIALE DA VERIFICARE (RICHIESTI APPROFONDIMENTI DI III LIVELLO)
- II-3** CONTESTO= "PIANURA 2" (VS30 > 200 m/s)
AMPLIFICAZIONE = FA (Pg) = 1,5
FA SI (0,1s-0,5s) = 1,8
LIQUEFAZIONE = POSSIBILITÀ DI LIQUEFAZIONE CON CEDIMENTI, TESSITURE E SPESSORI DA CONTROLLARE (RICHIESTI APPROFONDIMENTI DI III LIVELLO)

PROVE GEOGNOSTICHE E GEOFISICHE DI RIFERIMENTO:

- ARCHIVIO BANCA DATI R.E.R.
- PROVE PENETROMETRICHE OPTUCPTE
 - ▲ PROVE PENETROMETRICHE CPT
 - SONDAggi
- PROVE PSC E ARCHIVIO COMUNALE
- PROVE PENETROMETRICHE OPTUCPTE
 - ▲ PROVE PENETROMETRICHE CPT
 - SONDAggi
 - ☆ PROFILO SISMICO A RIFRAZIONE
 - ⊕ PROVE PENETROMETRICHE CON CONO SISMICO SCPT
 - ⊕ STENDIMENTI SISMICI MASW
 - ★ REGISTRAZIONI SISMICHE HVSR

- Area oggetto di studi sismici di approfondimento (PSC)
- Limite Urbanizzato/Urbanizzabile (PSC)
- Limite amministrativo comunale