



# PSC

## ELABORATO IN FORMA ASSOCIATA

**Variante in materia di rischio sismico**  
Co-planificazione ai sensi dell'art.21 L.R. 20/2000 con  
variante al PTCP in materia di riduzione del rischio sismico

**PERICOLOSITA' SISMICA: TAVOLA COMUNALE  
DELLE AREE SUSCETTIBILI DI EFFETTI LOCALI**  
TAV.1 scala 1:5.000

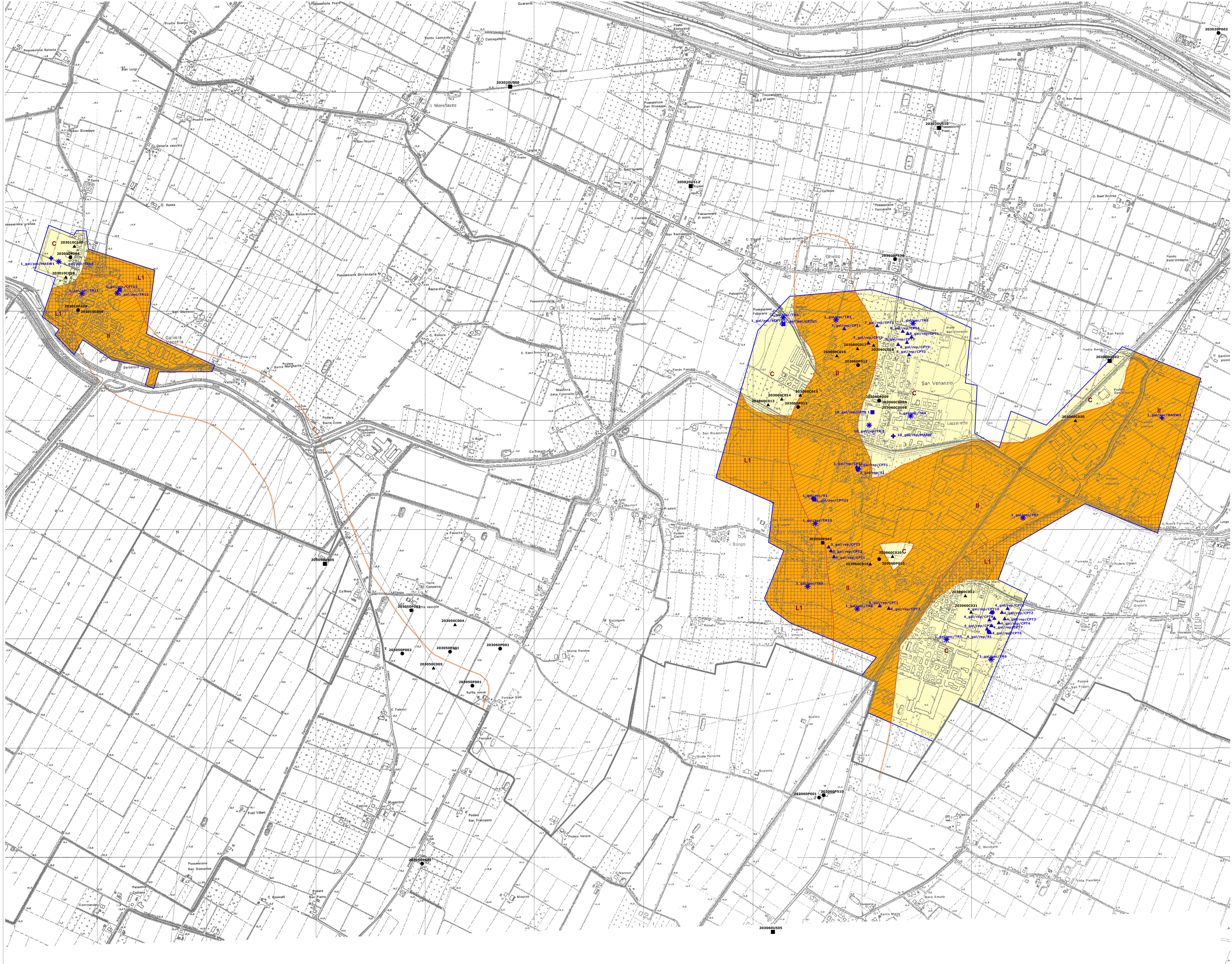
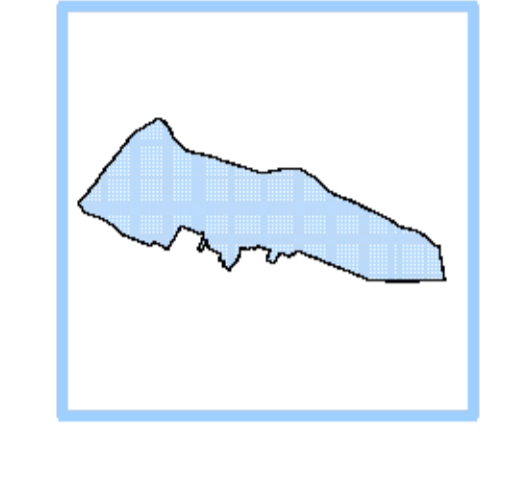
Sindaco  
Anna Virgani  
Segretario comunale

Responsabile Ufficio Pianificazione Territoriale  
Arch. Piero Vignati

Per il Comune di Galliera  
Geom. Stefano Perali  
Geom. Annamaria Trovati

Elaborazione  
Studio Sangorgi Dott. Geol. Samuel Sangorgi  
Dott. Geol. Vanuša Ferrari

Adozione delib. C.C.n. del  
Approvazione delib. C.C.n. del



**APPROFONDIMENTI SULLE AREE SUSCETTIBILI DI EFFETTI LOCALI:  
AREE OMogeneE DI PERICOLOSITA' SISMICA**

- C** = POSSIBILITA' DI AMPLIFICAZIONE STRATIGRAFICA E DI CEDIMENTI POST SISMA  
[equivalente a C (PTCP) = Area soggetta ad amplificazione per caratteristiche litologiche e a potenziali cedimenti]
- II** = POSSIBILITA' DI LIQUEFAZIONE CON CEDIMENTI, TESSITURE E SPESSORE DA CONTROLLARE  
[equivalente a L2 (PTCP) = Area soggetta ad amplificazione per caratteristiche litologiche e a potenziale liquefazione - Sabbie prevalenti certe]
- L1** = LIQUEFAZIONE POTENZIALE DA VERIFICARE  
[equivalente a L1 (PTCP) = Area soggetta ad amplificazione e potenziale presenza di terreni predisposti alla liquefazione - Sabbie prevalenti potenziali]

**ZONE OMogeneE: SINTESI DEI LIVELLI DI APPROFONDIMENTO DA ESPLETARE (DAL 112/2007):**

- Area che necessitano dell'analisi semplificata (secondo livello)
- Area che richiedono analisi approfondite (terzo livello)

**ALTRI ELEMENTI DI RILEVANZA PER LA PERICOLOSITA' SISMICA:**

- Limite paleosolvi "Reno 3-4"

**PROVE GEOGNOSTICHE E GEOFISICHE DI RIFERIMENTO:**

- ARCHIVIO BANCA DATI R.E.R.
- PROVE PENETROMETRICHE CPTU/CPT
  - PROVE PENETROMETRICHE CPT
  - SONDAGGI
- PROVE PSC E ARCHIVIO COMUNALE
- PROVE PENETROMETRICHE CPTU/CPT
  - PROVE PENETROMETRICHE CPT
  - SONDAGGI
  - PROFILI SISMICI A RIFRAZIONE
  - PROVE PENETROMETRICHE CON CONVO SISMICO SCPT
  - STENDIMENTI SISMICI MASW
  - REGISTRAZIONI SISMICHE HVSR

- Area oggetto di studi sismici di approfondimento (PSC)
- Limite Urbanizzato/Urbanizzabile (PSC)
- Limite amministrativo comunale