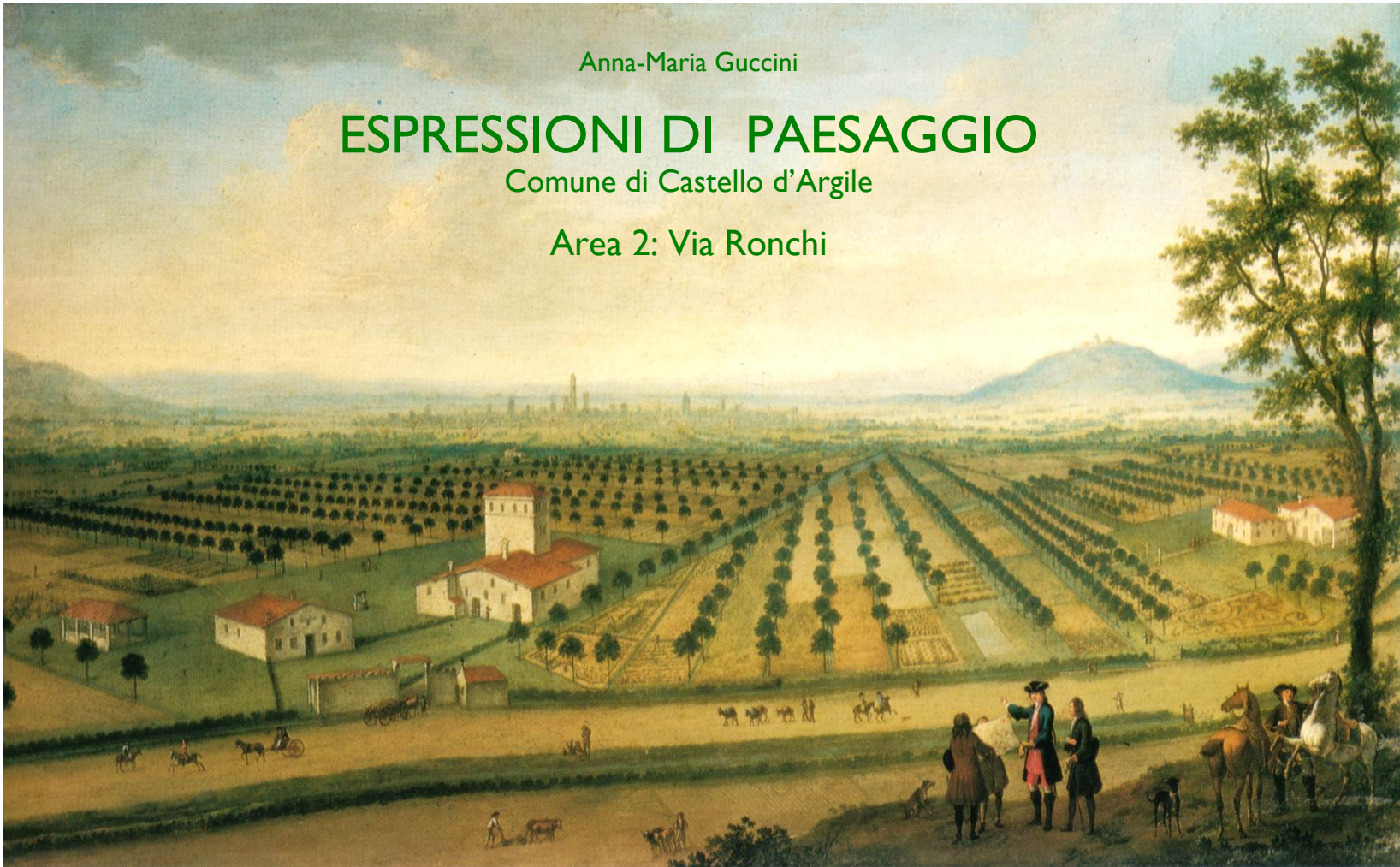


Anna-Maria Guccini

# ESPRESSIONI DI PAESAGGIO

Comune di Castello d'Argile

Area 2: Via Ronchi



## ELEMENTI DI RISORSA



**Albero monumentale**



**Filare**



**Piantata**



**Doppio filare / Viale alberato**



**Giardino storico o di pregio**



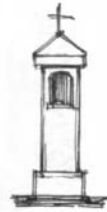
**Zona boscata / Verde di pregio**



**Macero**



**Siepe**



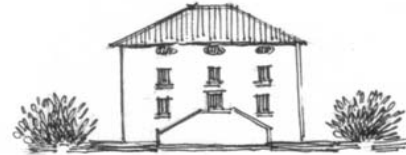
**Pilastrino**



**Edificio di culto**



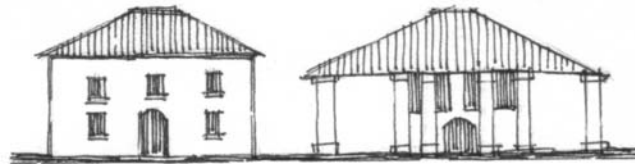
**Torre / edificio fortificato**



**Villa**



**Edificio di pregio**



**Edifici rurali / edifici rurali con corte**



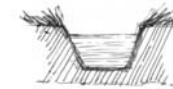
**Opificio**



**Viabilita' storica primaria**



**Viabilita' storica interpodereale**



**Vie e specchi d'acqua**

# LEGENDA

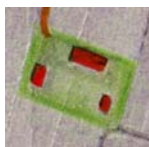


## Elemento di risorsa:

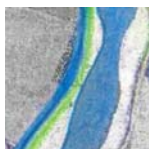
Corti rurali, ville, edifici di pregio, opifici, luoghi di culto, pilastrini, alberi monumentali, verde/giardini di pregio, filari e doppi filari alberati, piantate, viabilità storica primaria e interpodereale, vie e specchi d'acqua, maceri



**Edificato di pregio**



**Corti rurali**



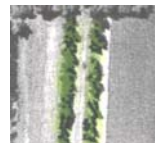
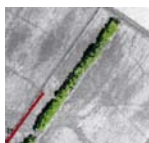
**Vie e specchi d'acqua**



**Maceri**



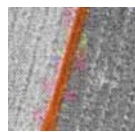
**Verde di pregio  
Giardino storico  
Zona boscata**



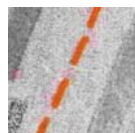
**Filari alberati  
Filaretti  
Piantate  
Doppio filare**



**Alberi monumentali**



**Viabilità storica  
primaria e interpodereale**



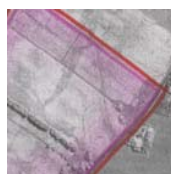
**Viabilità storica  
primaria e interpodereale dismessa**



**Elemento di risorsa**



**Area di interesse**  
Insieme di Elementi di risorsa



**Area di tutela delle Aree di interesse**  
Area di sedime dell'insieme di Elementi di risorsa,  
utile alla conservazione percettiva della successione  
visiva delle Aree di interesse

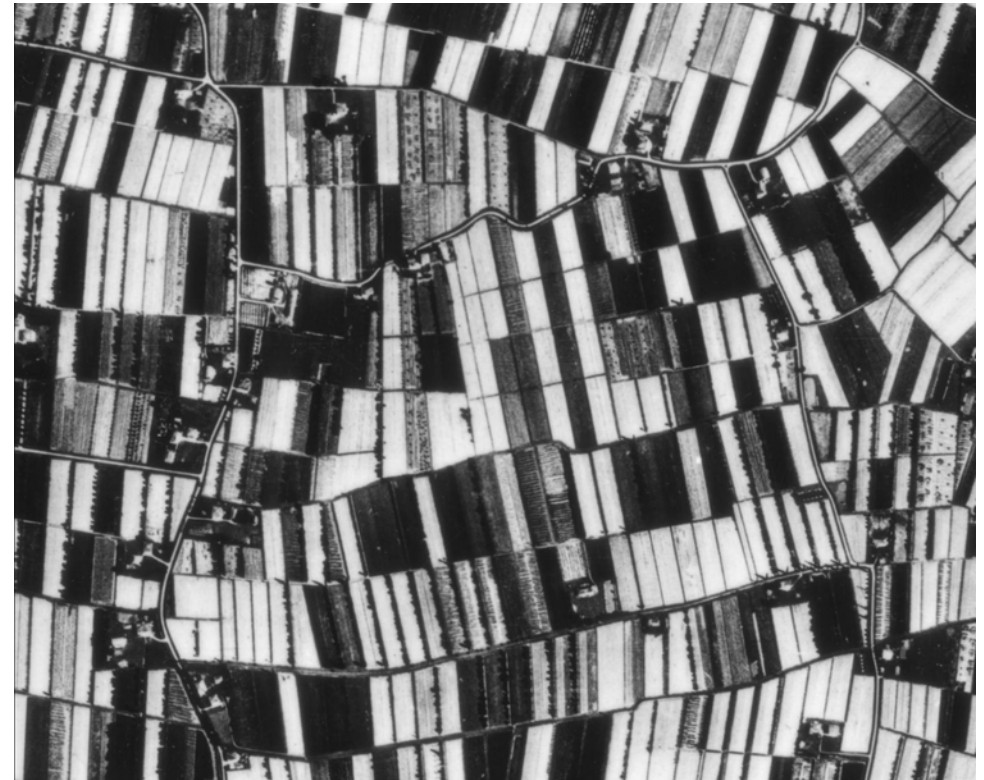
COMUNE DI CASTELLO D'ARGILE

**VIA RONCHI**

**RIPRESE AEREE DELL'AREA: IGM 1934, IGM 1955**



Volo IGM anno 1934



Volo IGM anno 1955

Le due riprese aeree, oltre ad evidenziare variazioni e persistenze nelle scelte colturali dell'area attorno alla strada, permettono di individuare, -per poi successivamente mettere a confronto con successivi analoghi rilievi- la presenza della viabilità storica primaria e podereale, delle corti rurali e degli spazi collegati, dei filari, delle piantate, dell'edificato di pregio. Tra questi la torre, la chiesa, il convento, quest'ultimo con relativo spazio di pertinenza coltivato ad orto e vigneto dei quali esiste ancora traccia.

COMUNE DI CASTELLO D'ARGILE

**VIA RONCHI**

**RIPRESE AEREE DELL'AREA: ORTOSAT 2003**

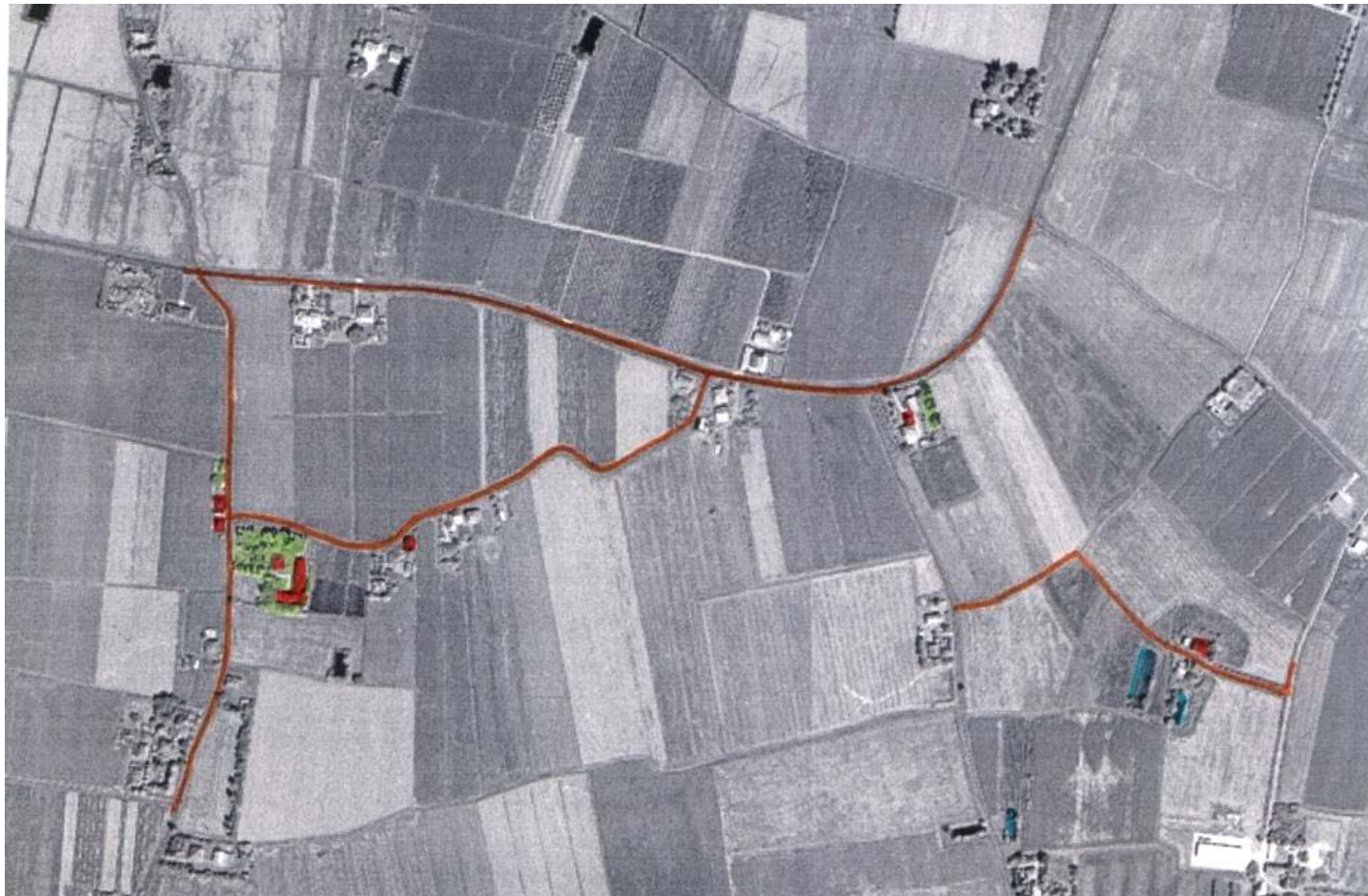


COMUNE DI CASTELLO D'ARGILE

## VIA RONCHI

### ELEMENTI DI RISORSA:

VIABILITA' STORICA - CHIESA - CONVENTO CON ORTO E VIGNA - EDIFICIO DI PREGIO - TORRE - CORTI RURALI - MACERI



Elementi individuati su ripresa Ortosat 2003

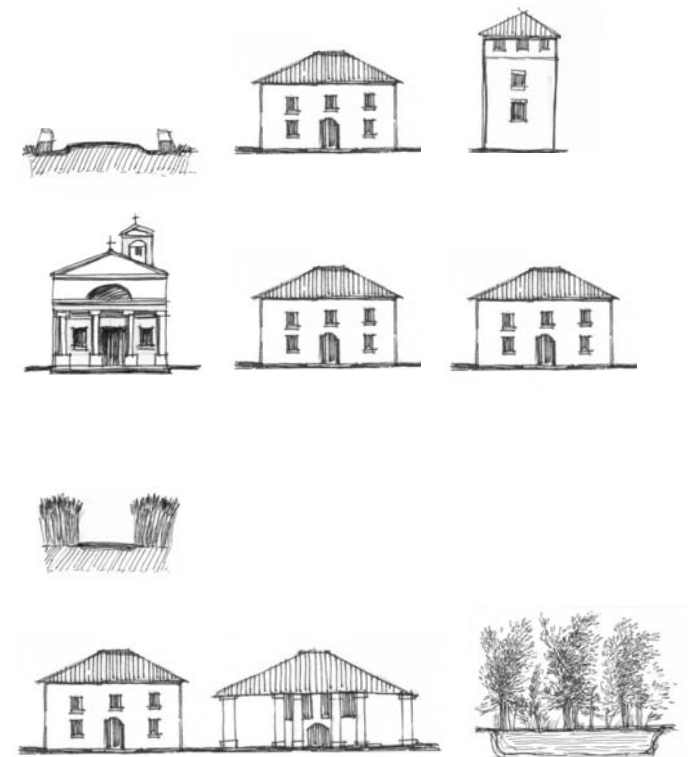
COMUNE DI CASTELLO D'ARGILE

## VIA RONCHI

### ELEMENTI DI RISORSA:

VIABILITA' STORICA - CHIESA - CONVENTO CON ORTO - EDIFICIO DI PREGIO - TORRE - CORTI RURALI

### Combinazioni elementi di risorsa





COMUNE DI CASTELLO D'ARGILE

## ESPRESSIONI DI PAESAGGIO

2

Punti di vista:

VIA RONCHI -





## PUNTI DI VISTA ◀ PUNTI DI RIPRESA ◀

### VIA RONCHI

- 1 ◀ Via Ronchi
- 2 ◀ Chiesa della Madonna dei Ronchi
- 3 ◀ Convento di San Francesco dei Ronchi, orto e vigna
- 4 ◀ Edificio di pregio
- 5 ◀ Torre



1-2-3-4-5 (alto/basso, sin./dx.)



## 1-2-3-4-5 ◀ VIA RONCHI

### ELEMENTI DI RISORSA

- VIABILITA' STORICA -
- EDIFICIO DI CULTO -
- CONVENTO CON ORTO E VIGNA -
- EDIFICIO DI PREGIO -
- TORRE -



**CARATTERISTICHE.** L'antica strada dei Ronchi, è il momento di collegamento tra realtà architettoniche e storiche esemplari per la loro diversità. Permette infatti di accedere, lungo il suo breve tratto, ad un pregevole ed antico edificio di culto, ad un ex convento che conserva ancora spazi e coltivazioni ad esso pertinenti, ad un edificio dalla tipologia insolita nel territorio di pianura, -probabile antico ed attuale luogo di sosta- e ad una torre.

## 1 ◀ VIA RONCHI

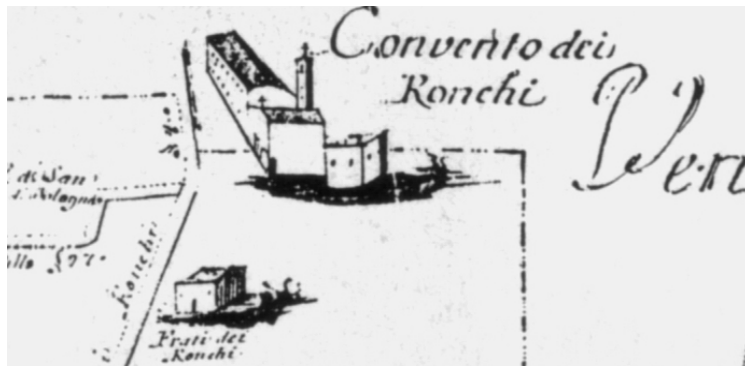


La Via Ronchi in: "Strade stradelli e sentieri pubblici di Argelato"; la strada oggi in prossimità della omonima chiesa; la strada, dopo la curva a destra della chiesa che raggiungerà l'edificio con l'osteria e poi la torre.

## 2 ◀ CHIESA DELLA MADONNA DEI RONCHI



### 3 ◀ CONVENTO DI SAN FRANCESCO DEI RONCHI



Il convento nella rappresentazione di Andrea Chiesa (1742) e nella carta delle “Strade, sentieri e stradelli pubblici di Argelato”

### 3 ◀ EDIFICIO DI PREGIO



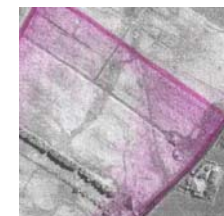
### 3 ◀ LA TORRE



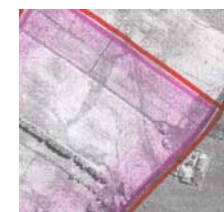


## **AREA DI INTERESSE E AREA DI TUTELA**

**VIA RONCHI -**



**Area di interesse**  
Insieme di  
Elementi di risorsa



**Area di tutela**  
dell'Area di interesse

Volo ORTOSAT 2003