



Tavola dei Vincoli

(Art. 19 L.R. 20/2000 e s.m. e i.)

Sindaco Sandra Gattardi
Segretario Comunale Dott.ssa Monica Tardella
Servizio Urbanistica Ing. Antonio Peritore

Approvazione: delib. C.C. n. 17 del 26/04/2017

Aggiornamento: marzo 2018

Scala: 1:10.000

Documento prodotto in conformità al regolamento approvato in data 04/04/2017 n. 17 del Comune di Castel Maggiore (C.U. n. 02/2017)

SIMBOLOGIA

Territorio extracomunale
 Territorio edificato

Sistema delle infrastrutture

Corridoio di salvaguardia infrastrutturale del Passante Nord
 Corridoio di salvaguardia infrastrutturale della principale viabilità di progetto

SISTEMI CONDIZIONANTI
Sistema delle risorse naturali e paesaggistiche

Siti di importanza Comunitaria - SIC
 Zona umida
 Aree forestali
 Fascia di interesse paesaggistico dei corsi d'acqua (art.142 D.Lgs 42/2004)
 Nodo ecologico complesso provinciale
 zona di protezione interesse naturalistico e paesaggistico della pianura)
 Fascia di interesse paesaggistico dei corsi d'acqua (art.142 D.Lgs 42/2004)
 Nodo ecologico complesso provinciale
 zona di protezione interesse naturalistico e paesaggistico della pianura)
 Fascia di interesse paesaggistico dei corsi d'acqua (art.142 D.Lgs 42/2004)
 Nodo ecologico complesso provinciale
 zona di protezione interesse naturalistico e paesaggistico della pianura)

Sistema idrografico

Invasi e altri fluvi
 Reticolo idrografico minore
 Fascia di tutela fluviale
 Fascia di pertinenza fluviale

Sistema idrogeologico

LI Aree di localizzazione per la realizzazione di interventi strutturali
 LI-N3 Aree di localizzazione per la realizzazione di interventi strutturali: impianto di fitoriduzione
 Aree ad alta probabilità di inondazione

Sistema delle risorse storiche e archeologiche

Viaabilità storica
 Principali canali storici
 019.001.R Persecuzione della cartinazione Romana e relativo codice di riferimento
 019.001.R Divotico anula Bologna-Padova romana
 019.001.R Siti di epoca Medievale indistinti
 019.001.R Siti di epoca Romana accertati
 019.001.R Siti di epoca Romana indistinti
 019.001.R Siti di epoca Visignoviana accertati

Elementi e complessi di valore storico, architettonico, culturale e testimoniale

Complessi edili di valore storico testimoniale
 Edifici e manufatti singoli di valore storico testimoniale
 Edifici e complessi di valore storico-architettonico con vincolo D.Lgs 42/2004
 Numero di riferimento alla tabella degli edifici e complessi di interesse storico-architettonico
 Edifici, complessi edili e manufatti segnalati dal PTCP
 Edifici e complessi di interesse storico-architettonico di proprietà pubblica (Art. 11° comma D.Lgs 42/2004)
 Aree di tutela delle risorse paesaggistiche complesse
 Aree ed edifici assoggettati a decreto ministeriale L.1089 del 03/11/1997 - Vita Rossa

Sistema dei vincoli e rispetti

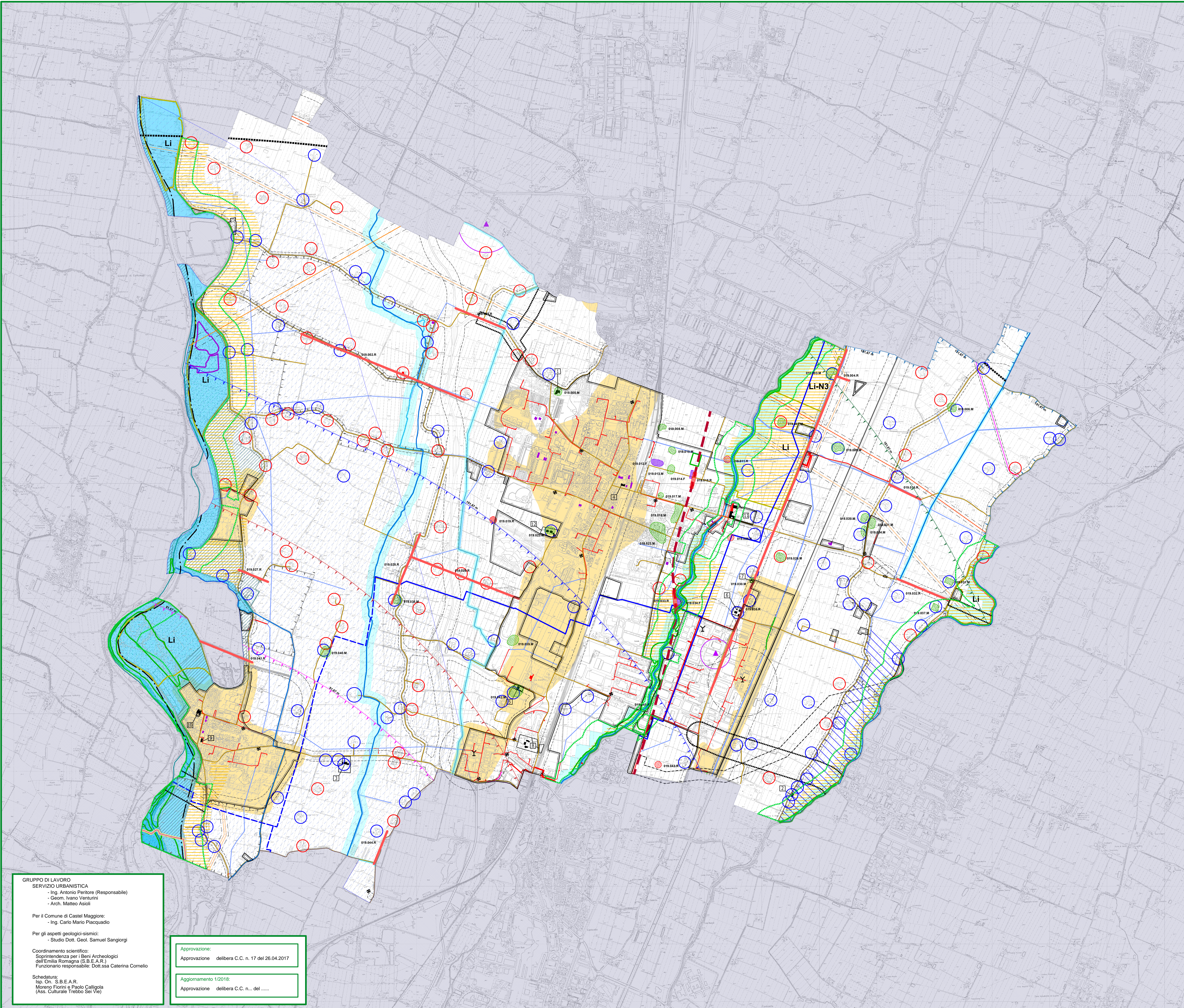
Fascia di rispetto strada e ferroviaria
 Fascia di rispetto dai depositari
 Fascia di rispetto dai manufatti
 Fascia di rispetto della cabina di prelievo da Snam
 Manomissione regionale
 Cabine di riduzione di pressione di distretto esistenti
 Fascia di rispetto dai cembiti
 Stabilimento a rischio di incidente rilevante
 Area di danno ed ambito di attenzione correlato al rischio di incidente rilevante
 Fascia di rispetto degli elettrodotti ad alta tensione
 Elettrodotto alta tensione - linea 380 KV Montegone-Colunga
 Elettrodotto alta tensione - linea 220 KV Ostighe-Colunga
 Elettrodotto alta tensione - linea 132 KV Margone-Castel Maggiore
 Cava Maggiore San Pietro in Casale, Cava Maggiore Colunghe, elettrodotto FS cremonese
 Elettrodotto media tensione - linea aerea in conduttori nudi
 Elettrodotto media tensione - cavo aereo
 Elettrodotto media tensione - cavo interrato
 Corridoio di fattibilità
 Impianti delle emittenti radio-televisive e relativa fascia di ambientazione
 Adularice interata acque CER-tratto esistente
 Adularice interata acque CER-tratto di progetto

Fasce riferite alla mappa di vincoli per limitazioni relative agli ostacoli ed ai pericoli alla navigazione aerea (Regolamento ENAC per la costruzione e l'esercizio degli aeroporti, Capitolo 4 art. 707 comma 1,2,3,4 Codice della Navigazione)

Linea della superficie orizzontale esterna OHS (quota 181,67 m) entro cui delimitare e vincolare gli ostacoli entro l'area di navigazione aerea (Altezza A) ed i pericoli per la navigazione aerea di tipologia 1, 4a
 Linea all'interno della superficie orizzontale esterna OHS (quota 181,67 m) entro cui delimitare e vincolare i pericoli per la navigazione aerea di tipologia 1, 4b
 Linea della superficie orizzontale interna IHS (quota 81,67 m) entro cui delimitare e vincolare i pericoli per la navigazione aerea di tipologia 1,2,3, 4a
 Linea all'interno della superficie conica CS di interpolazione su IHS e OHS entro cui delimitare e vincolare i pericoli per la navigazione aerea di tipologia 1,2,3, 4a
 Linea della superficie orizzontale interna IHS (quota 81,67 m) entro cui delimitare e vincolare i pericoli per la navigazione aerea di tipologia 1,2,3, 4a

Pericolosità sismica

Aree che richiedono approfondimenti sismici di terzo livello



GRUPPO DI LAVORO
SERVIZIO URBANISTICA
 - Ing. Antonio Peritore (Responsabile)
 - Geom. Ivano Venturini
 - Arch. Matteo Ascoli

Per il Comune di Castel Maggiore:
 - Ing. Carlo Mario Piacquadio

Per gli aspetti geologici-sismici:
 - Studio Dott. Geol. Samuel Sangiorgi

Coordinamento scientifico:
 Soprintendenza per i Beni Archeologici dell'Emilia Romagna (S.B.E.A.R.)
 Funzionario responsabile: Dott.ssa Caterina Cornelio

Schedatura:
 Isp. On. S.B.E.A.R.
 Moreno Fiorini e Paolo Calligola
 (Ass. Culturale Trebbio Sei Vie)

Approvazione:
 Approvazione delibera C.C. n. 17 del 26.04.2017

Aggiornamento 1/2018:
 Approvazione delibera C.C. n. del

Edifici e complessi di interesse storico-architettonico (con decreto ministeriale di vincolo D.Lgs 42/2004) Art. 15,61	1 Chiesa Parrocchiale S. Bartolomeo - Bondanello	7 Chiesa di San Biagio di Saliceto e Campanile
2 Villa Ceneri o Zambonelli o Rossi	8 Villa Salina Malpighi	
3 Villa Tosbelli	9 Castello Malibadi	
4 Municipio	10 Chiesa di San Giovanni Battista e pertinenze	
5 Chiesa di Sant'Apollinare di Ronco	11 Palazzo Pizzardi-Hercolani con annessa Chiesa di San Gaetano e Parco	
6 Podere San Biagio	12 Casa-Torre Colombari e pertinenze	