



PSC

ELABORATO IN FORMA ASSOCIATA

Variante in materia di rischio sismico

Co-pianificazione ai sensi dell'art.21 L.R 20/2000 con
variante al PTCP in materia di riduzione del rischio sismico

PERICOLOSITA' SISMICA: TAVOLA COMUNALE
DELLE AREE SUSCETTIBILI DI EFFETTI LOCALI

TAV.1a scala 1:5.000

Sindaco
Vincenzo Longhi

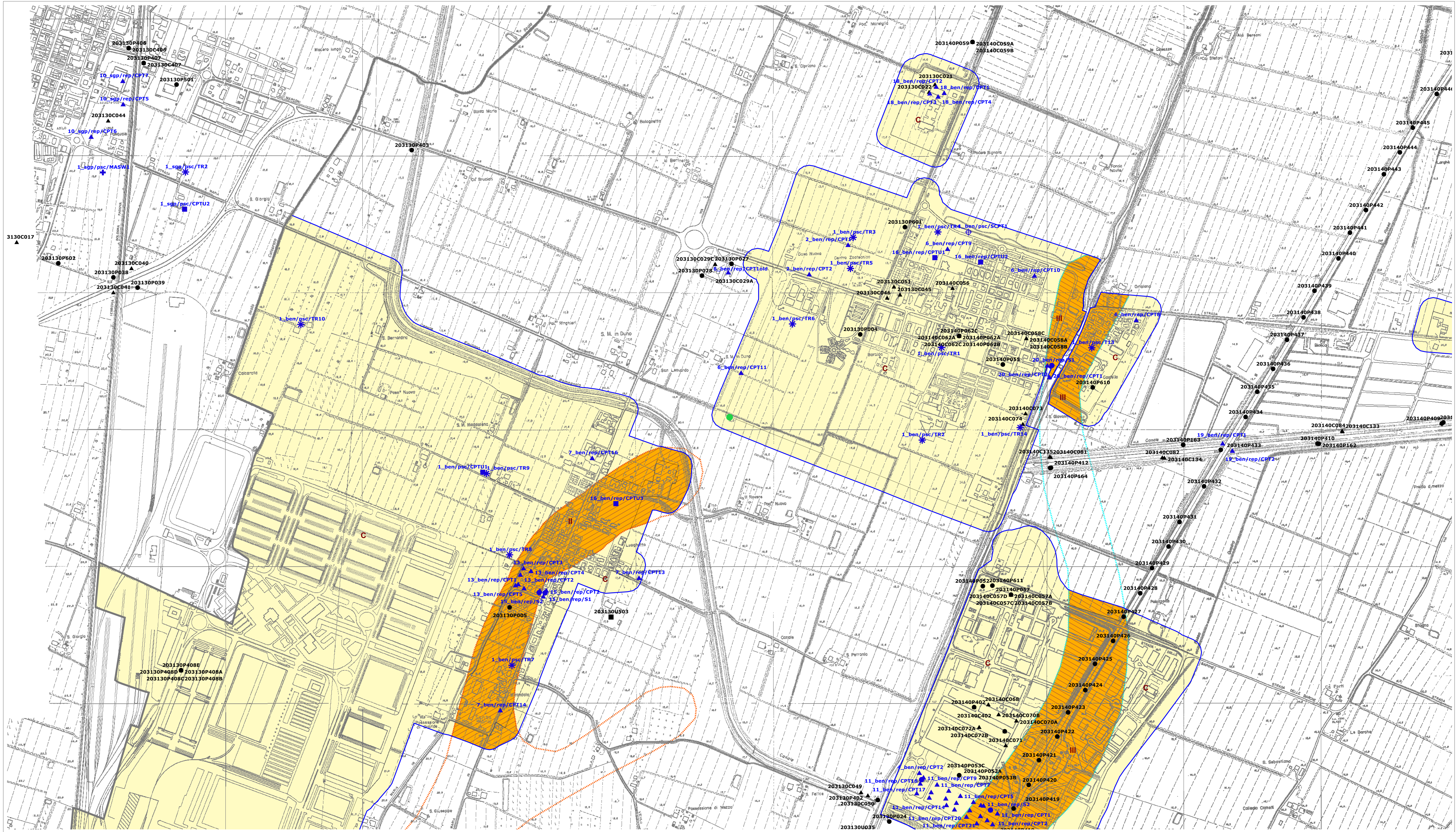
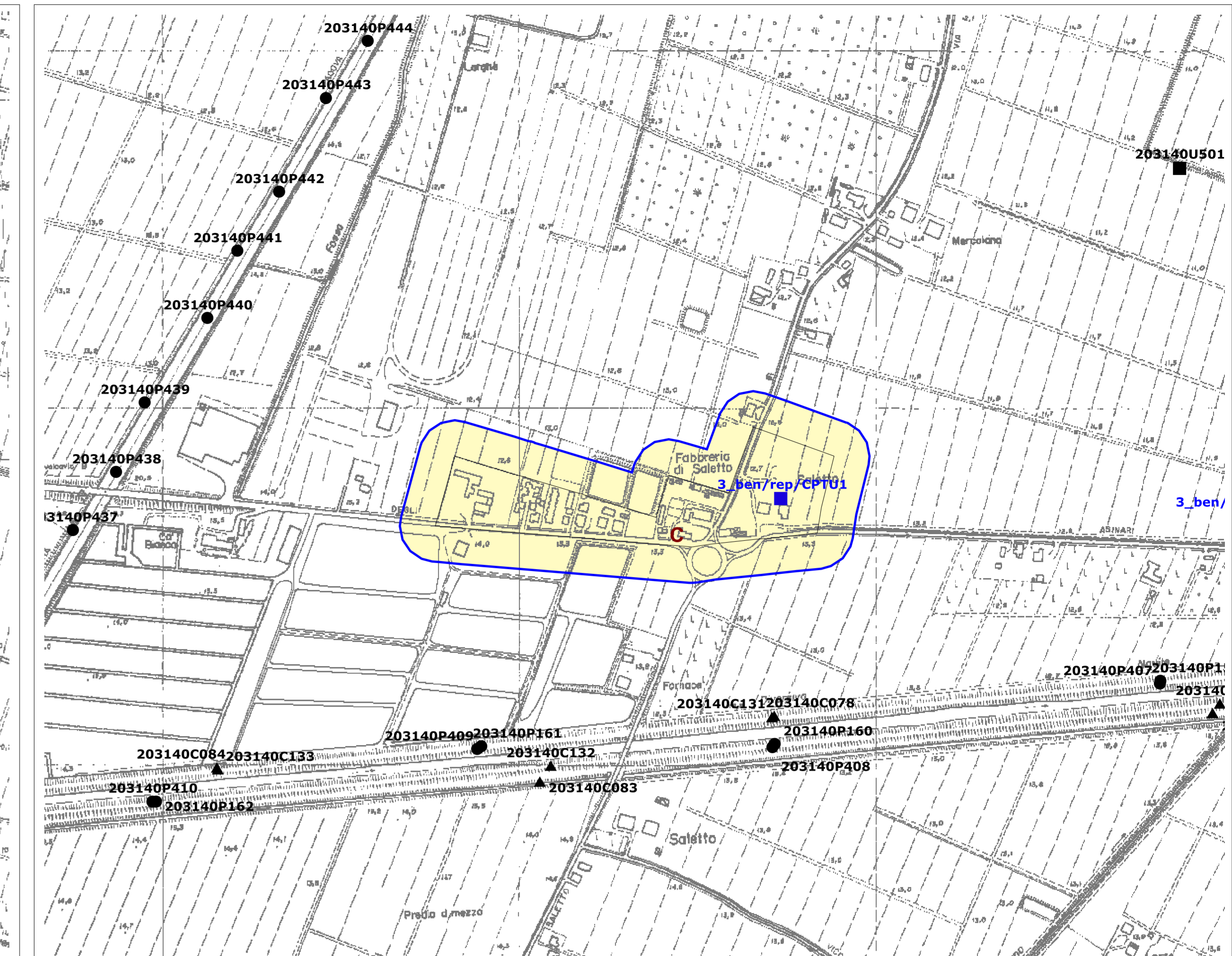
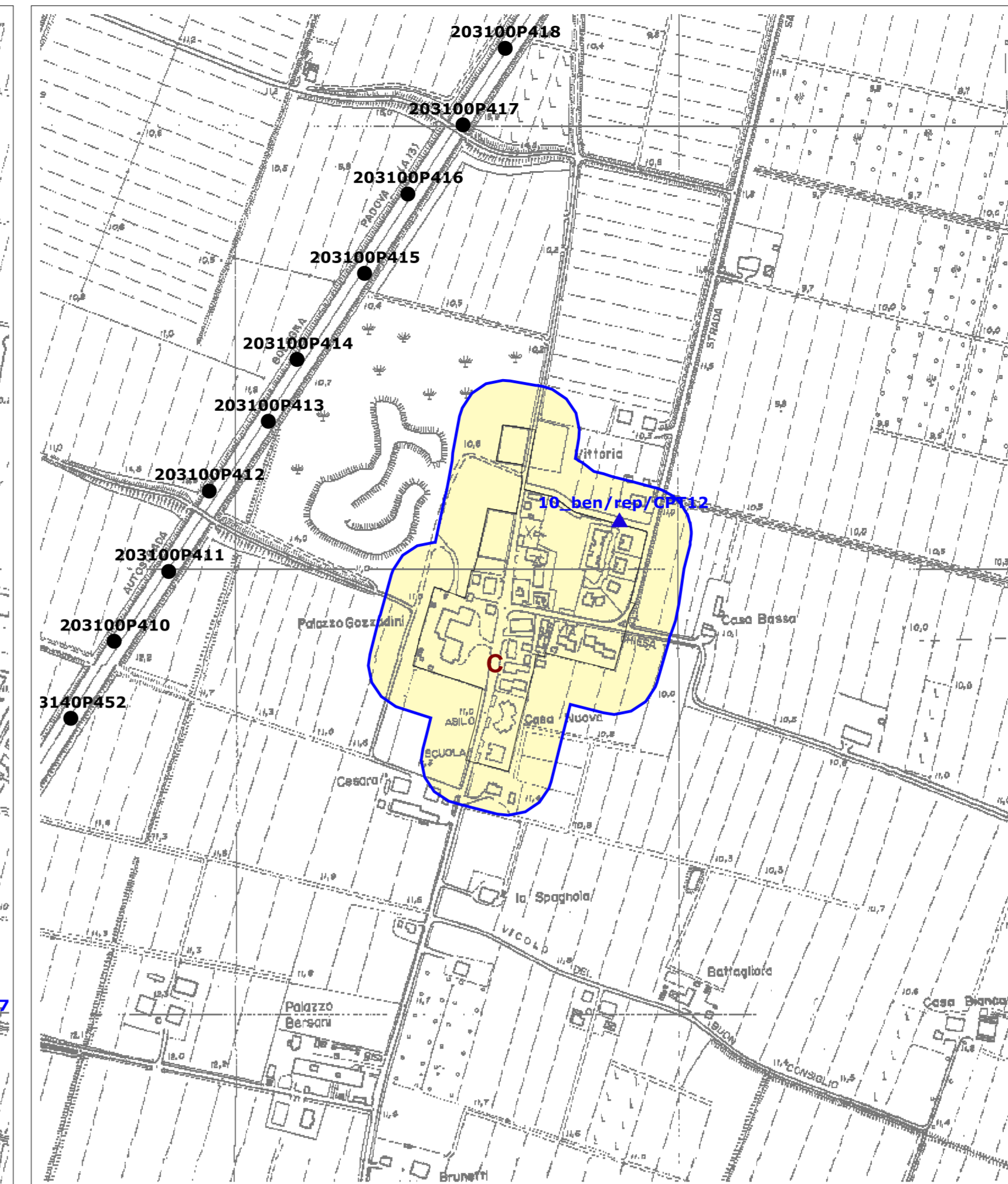
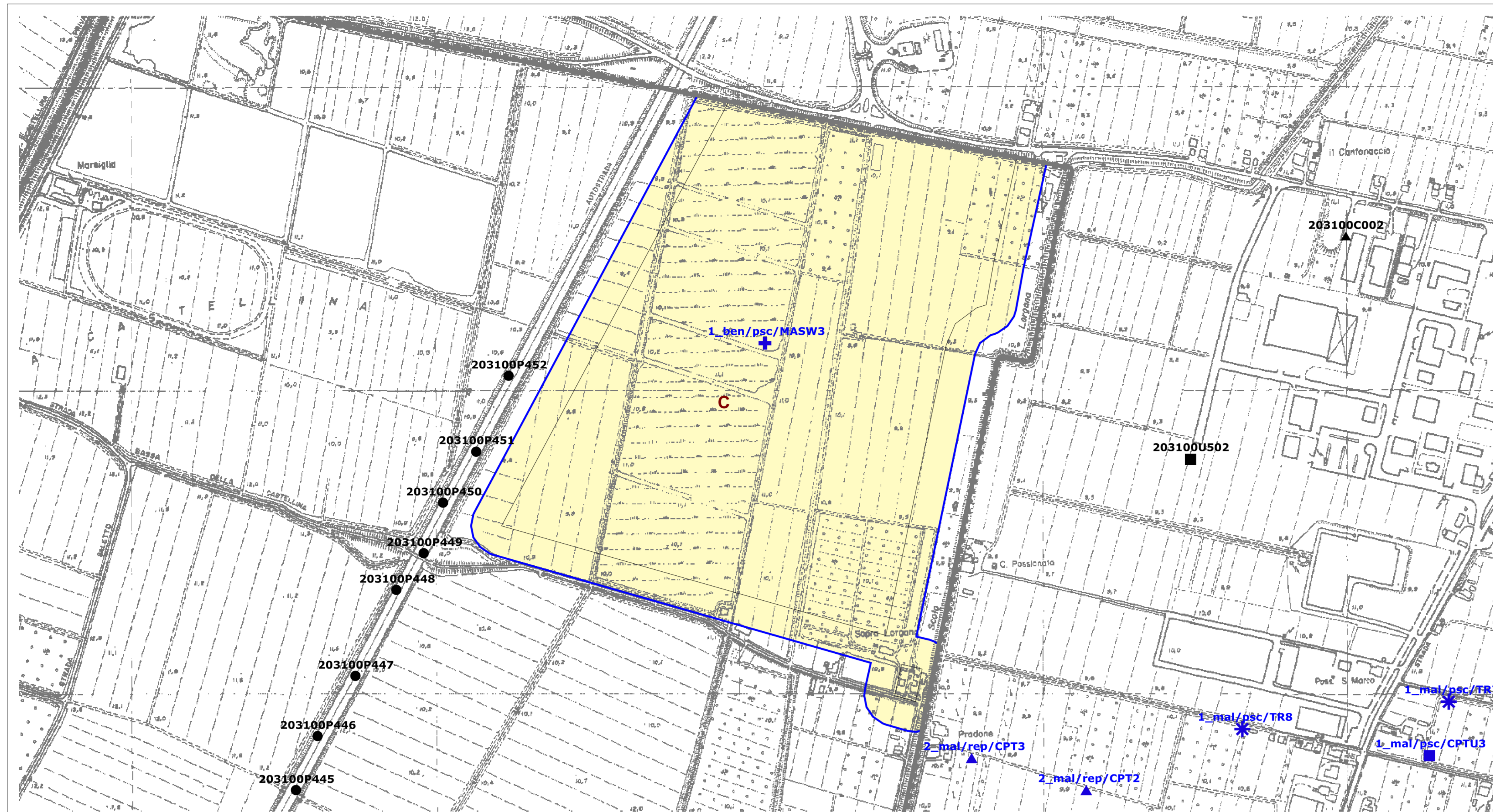
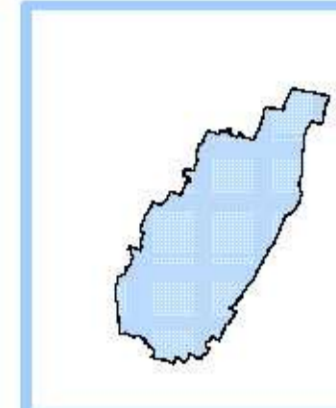
Segretario comunale
Dott. Mario Criso

Responsabile Ufficio Pianificazione Territoriale
Arch. Pao Vignali

Per il Comune di Bentivoglio
Geom. Massimo Grandini
Arch. Natasca Franzoni

Elaborazione
Studio Sangiorgi Dott. Geol. Samuel Sangiorgi
Dott. Geol. Vincenza Ferrari

adozione delib. C.C.n. del
approvazione delib. C.C.n. del



**APPROFONDIMENTI SULLE AREE SUSCETTIBILI DI EFFETTI LOCALI:
AREE OMOGENEE DI PERICOLOSITA' SISMICA**

- C** = POSSIBILITA' DI AMPLIFICAZIONE STRATIGRAFICA E DI CEDIMENTI POST SISMA [equivalente a C (PTCP) - Area soggetta ad amplificazione per caratteristiche litologiche e a potenziale cedimenti]
- I** = POSSIBILITA' DI LIQUEFAZIONE E DI CEDIMENTI SIGNIFICATIVI [equivalente a L2 (PTCP) - Area soggetta ad amplificazione per caratteristiche litologiche e a potenziale liquefazione - Sabbie prevalenti certe]
- II** = POSSIBILITA' DI LIQUEFAZIONE CON CEDIMENTI, TESSITURE E SPessore DA CONTROLLARE [equivalente a L2 (PTCP) - Area soggetta ad amplificazione per caratteristiche litologiche e a potenziale liquefazione - Sabbie prevalenti certe]
- III** = LIQUEFAZIONE POCO PROBABILE DA VERIFICARE [equivalente a L1 (PTCP) - Area soggetta ad amplificazione e potenziale presenza di terreni predisponenti la liquefazione - Sabbie prevalenti potenziali]
- R** = AREE DI CAVA, DISCARICHE E DEPOSITI TERRE DI SCAVO [equivalente a R (PTCP) - Area incoerenti/incerte per caratteristiche litologiche e morfologiche]

ZONE OMOGENEE: SINTESI DEI LIVELLI DI APPROFONDIMENTO DA ESPLETARE (DAL 112/2007):

- Area che necessitano dell'analisi semplificata (secondo livello)
- Area che richiedono analisi approfondite (terzo livello)

ALTRI ELEMENTI DI RILEVANZA PER LA PERICOLOSITA' SISMICA:

- Limite paleovalle "Reno 3-4"
- Limite paleovalle "Savena"
- Limite aree di cava

PROVE GEONOSTICHE E GEOFISICHE DI RIFERIMENTO:

- ARCHIVIO BANCA DATI R.E.R.
- PROVE PENETROMETRICHE CPT/CPTC
 - PROVE PENETROMETRICHE CPT
 - SONDAGGI

PROVE PSC E ARCHIVIO COMUNALE

- PROVE PENETROMETRICHE CPT/CPTC
- PROVE PENETROMETRICHE CPT
- SONDAGGI
- PROFILO SISMICO A RIFRAZIONE
- PROVE PENETROMETRICHE CON CONO SISMICO SCPT
- STENDIMENTI SISMICI MASW
- REGISTRAZIONI SISMICHE HVSR

- Area oggetto di studi sismici di approfondimento (PSC)
- Limite Urbanizzato/Urbanizzabile (PSC)
- Limite amministrativo comunale