



PSC

ELABORATO IN FORMA ASSOCIATA

Variante in materia di rischio sismico
Co-pianificazione ai sensi dell'art.21 L.R 20/2000 con
variante al FTCP in materia di riduzione del rischio sismico

**MICRONAZIONE SISMICA SEMPLIFICATA
(DAL 11/2/2007)**
TAV.2b scala 1:5.000

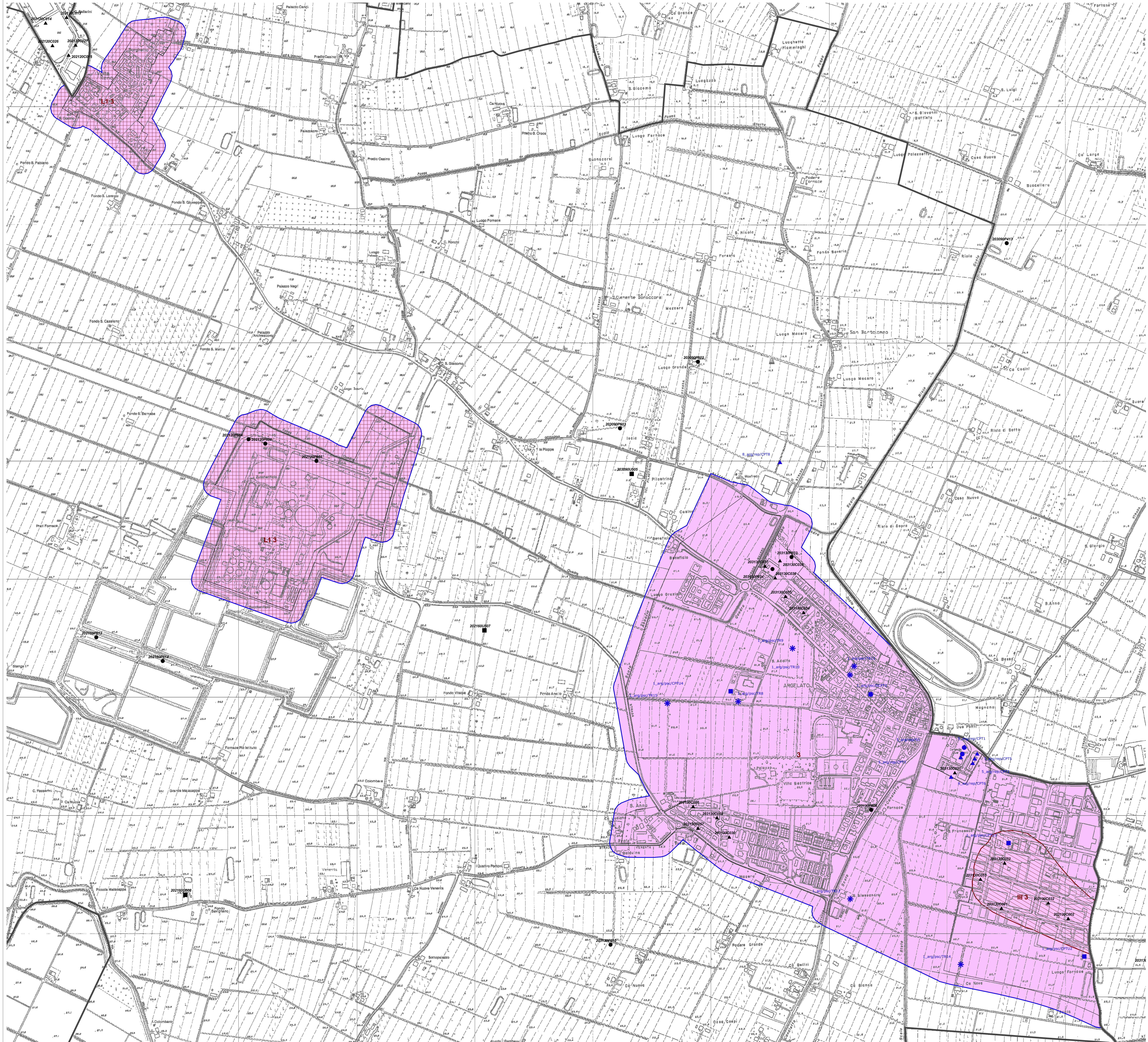
Sindaco
Andrea Tolomelli
Segretario comunale
Dot. Fausto Mezza

Responsabile Ufficio Pianificazione Territoriale
Arch. Piero Vignali

Per il Comune di Argelato
Arch. Giovanni Pandolfi
Arch. Angela Borferoni

Elaborazione
Studio Sangiorgi: Dott. Geol. Samuel Sangiorgi
Dott. Geol. Veruseta Ferrari

edizione delib. C.C.n. del
approvazione delib. C.C.n. del



MICRONAZIONE SEMPLIFICATA: ZONE OMOGENEE

- I** CONTESTO= "PIANURA 1" (VS30 = 200 m/s)
AMPLIFICAZIONE = FA (Pga) = 1,7
FA SI (0.1s-0.5s) = 1,9
FA SI (0.5s-1s) = 2,6
LIQUEFAZIONE = NON RISCOINTRATA
- III-1** CONTESTO= "PIANURA 1" (VS30 = 200 m/s)
AMPLIFICAZIONE = FA (Pga) = 1,7
FA SI (0.1s-0.5s) = 1,9
FA SI (0.5s-1s) = 2,6
LIQUEFAZIONE = POSSIBILITA' DI LIQUEFAZIONE POCO PROBABILE DA VERIFICARE (RICHIESTI APPROFONDIMENTI DI III LIVELLO)
- II-1** CONTESTO= "PIANURA 1" (VS30 = 200 m/s)
AMPLIFICAZIONE = FA (Pga) = 1,7
FA SI (0.1s-0.5s) = 1,9
FA SI (0.5s-1s) = 2,6
LIQUEFAZIONE = POSSIBILITA' DI LIQUEFAZIONE CON CEDIMENTI, TESSITURE E SPessori DA CONTROLLARE (RICHIESTI APPROFONDIMENTI DI III LIVELLO)
- I-1** CONTESTO= "PIANURA 1" (VS30 = 200 m/s)
AMPLIFICAZIONE = FA (Pga) = 1,7
FA SI (0.1s-0.5s) = 1,9
FA SI (0.5s-1s) = 2,6
LIQUEFAZIONE = POSSIBILITA' DI LIQUEFAZIONE E DI CEDIMENTI SIGNIFICATIVI (RICHIESTI APPROFONDIMENTI DI III LIVELLO)
- 3** CONTESTO= "PIANURA 2" (VS30 = 200 m/s)
AMPLIFICAZIONE = FA (Pga) = 1,5
FA SI (0.1s-0.5s) = 1,8
FA SI (0.5s-1s) = 2,5
LIQUEFAZIONE = NON RISCOINTRATA
- I-3** CONTESTO= "PIANURA 2" (VS30 = 200 m/s)
AMPLIFICAZIONE = FA (Pga) = 1,5
FA SI (0.1s-0.5s) = 1,8
FA SI (0.5s-1s) = 2,5
LIQUEFAZIONE = LIQUEFAZIONE POTENZIALE DA VERIFICARE (RICHIESTI APPROFONDIMENTI DI III LIVELLO)
- III-3** CONTESTO= "PIANURA 2" (VS30 = 200 m/s)
AMPLIFICAZIONE = FA (Pga) = 1,5
FA SI (0.1s-0.5s) = 1,8
FA SI (0.5s-1s) = 2,5
LIQUEFAZIONE = POSSIBILITA' DI LIQUEFAZIONE POCO PROBABILE DA VERIFICARE (RICHIESTI APPROFONDIMENTI DI III LIVELLO)

PROVE GEONOSTICHE E GEOFISICHE DI RIFERIMENTO:

ARCHIVIO BANCA DATI R.E.R.

- PROVE PENETROMETRICHE CPT/CPTE
- ▲ PROVE PENETROMETRICHE CPT
- SONDAGGI

PROVE PSC E ARCHIVIO COMUNALE

- PROVE PENETROMETRICHE CPT/CPTE
- ▲ PROVE PENETROMETRICHE CPT
- SONDAGGI
- ☆ PROFILO SISMICO A RIFRAZIONE
- ⊕ PROVE PENETROMETRICHE CON CONO SISMICO SCPT
- ⊕ STENDIMENTI SISMICI MASW
- ⊕ REGISTRAZIONI SISMICHE HVSR

- Area oggetto di studi sismici di approfondimento (PSC)
- Limite Urbanizzato/Urbanizzabile (PSC)
- Limite amministrativo comunale