



PSC

ELABORATO IN FORMA ASSOCIATA

Variante in materia di rischio sismico

Co-pianificazione ai sensi dell'art.21 L.R. 20/2000 con variante al PTCIP in materia di riduzione del rischio sismico

PERICOLOSITA' SISMICA: TAVOLA COMUNALE DELLE AREE SUSCETTIBILI DI EFFETTI LOCALI

TAV.1a scala 1:5.000

Sindaco
Andrea Tolomelli

Segretario comunale
Dot. Fausto Mazza

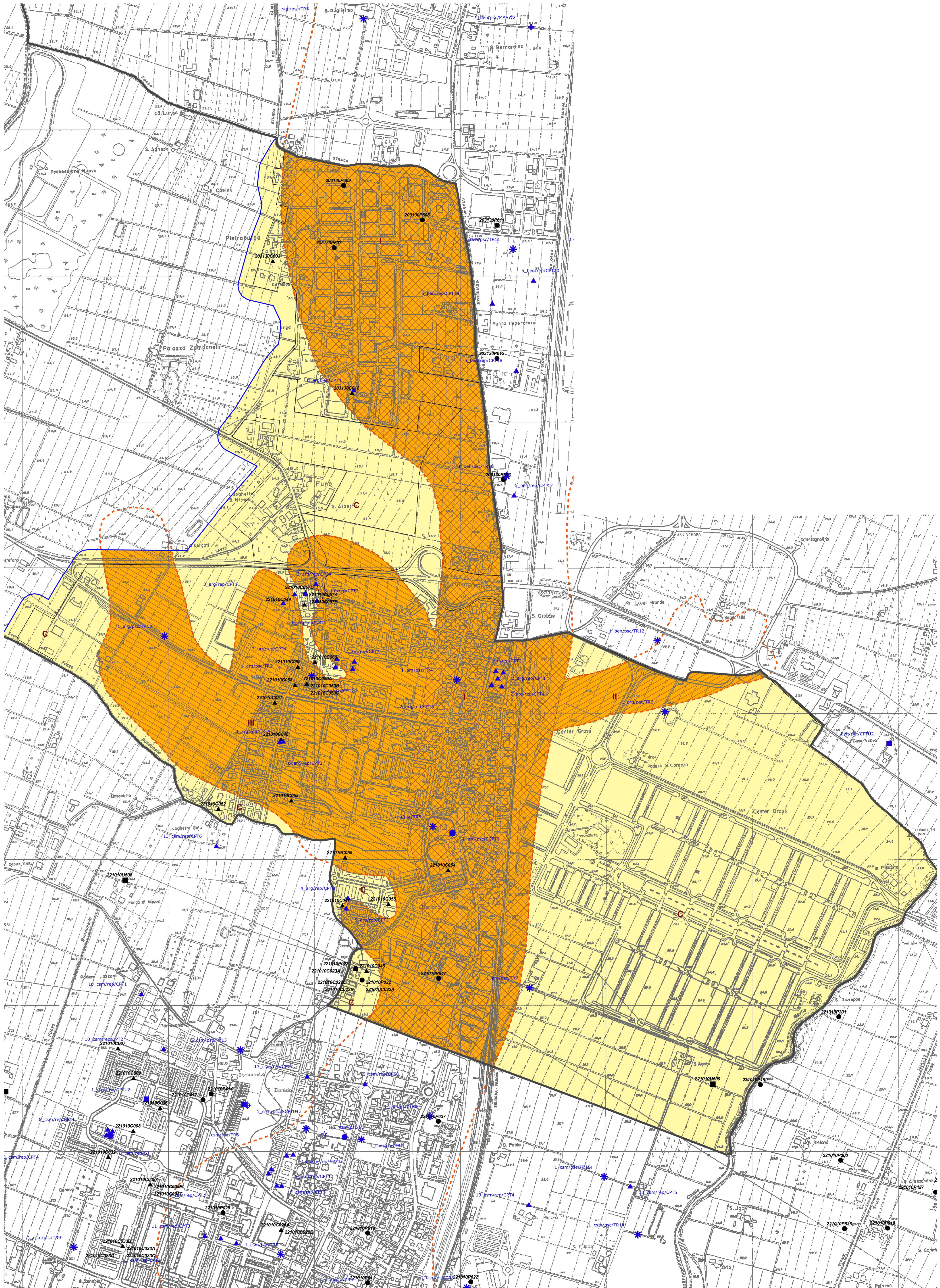
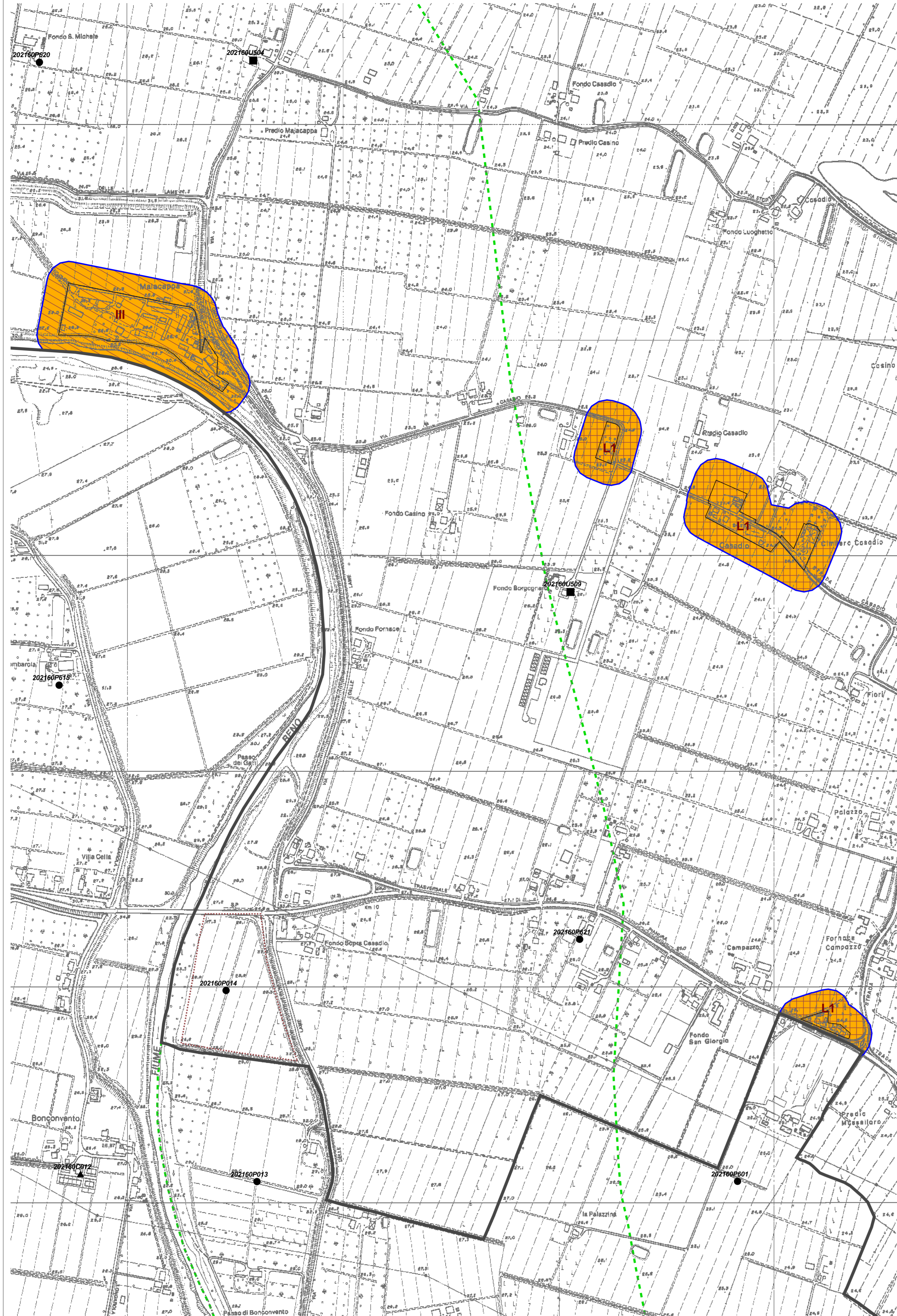
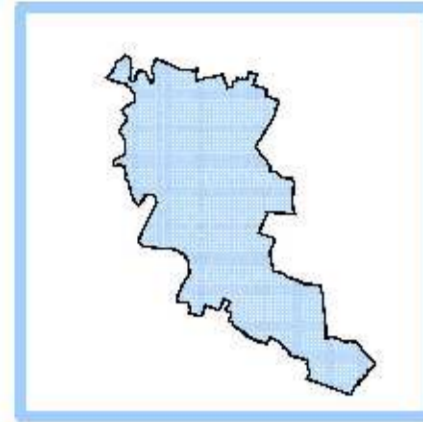
Responsabile Ufficio Pianificazione Territoriale
Arch. Piero Vignati

Per il Comune di Argelato
Arch. Giovanni Zanetti
Arch. Anzela Bonferoni

Elaborazione
Studio Sangiorgi: Dott. Geol. Samuel Sangiorgi
Dott. Geol. Vanessa Ferrari

adozione delib. C.C.n. del

approvazione delib. C.C.n. del



APPROFONDIMENTI SULLE AREE SUSCETTIBILI DI EFFETTI LOCALI: AREE OMOGENEE DI PERICOLOSITA' SISMICA

- C** = POSSIBILITA' DI AMPLIFICAZIONE STRATIGRAFICA E DI CEDIMENTI POST SISMA
(equivalente a C (PTCP) = Area soggetta ad amplificazione per caratteristiche litologiche e a potenziali cedimenti)
- I** = POSSIBILITA' DI LIQUEFAZIONE E DI CEDIMENTI SIGNIFICATIVI
(equivalente a L2 (PTCP) = Area soggetta ad amplificazione per caratteristiche litologiche e a potenziale liquefazione - Sabbie prevalenti certe)
- II** = POSSIBILITA' DI LIQUEFAZIONE CON CEDIMENTI, TESSITURE E SPESSORE DA CONTROLLARE
(equivalente a L2 (PTCP) = Area soggetta ad amplificazione per caratteristiche litologiche e a potenziale liquefazione - Sabbie prevalenti certe)
- III** = LIQUEFAZIONE POCO PROBABILE DA VERIFICARE
(equivalente a L1 (PTCP) = Area soggetta ad amplificazione a potenziale presenza di terreni predisponenti la liquefazione - Sabbie prevalenti potenziali)
- L1** = LIQUEFAZIONE POTENZIALE DA VERIFICARE
(equivalente a L1 (PTCP) = Area soggetta ad amplificazione a potenziale presenza di terreni predisponenti la liquefazione - Sabbie prevalenti potenziali)
- R** = AREE DI CAVA; DISCARICHE E DEPOSITI TERRE DI SCAVO
(equivalente a R (PTCP) = Aree incoerenti/incerte per caratteristiche litologiche e morfologiche)

ZONE OMOGENEE: SINTESI DEI LIVELLI DI APPROFONDIMENTO DA ESPLETARE (DAL 112/2007):

- Yellow box**: Aree che necessitano dell'analisi semplificata (secondo livello)
- Orange box**: Aree che richiedono analisi approfondite (terzo livello)

ALTRI ELEMENTI DI RILEVANZA PER LA PERICOLOSITA' SISMICA:

- Green dashed line**: Limite paleovalvi "Reno 1-2"
- Red dashed line**: Limite paleovalvi "Reno 3-4"
- Pink dashed line**: Limite aree di cava

PROVE GEONOSTICHE E GEOFISICHE DI RIFERIMENTO:

- ARCHIVIO BANCA DATI R.E.R.
- PROVE PENETROMETRICHE CPTU/CPT
- ▲ PROVE PENETROMETRICHE CPT
- SONDAGGI
- PROVE PSC E ARCHIVIO COMUNALE
- PROVE PENETROMETRICHE CPTU/CPT
- ▲ PROVE PENETROMETRICHE CPT
- SONDAGGI
- ☆ PROFILO SISMICO A RIFRAZIONE
- ⊕ PROVE PENETROMETRICHE CON COVO SISMICO SCPT
- ⊕ STENDIMENTI SISMICI MASW
- ✱ REGISTRAZIONI SISMICHE HVSR
- Area oggetto di studi sismici di approfondimento (PSC)
- Limite Urbanizzato/Urbanizzabile (PSC)
- Limite amministrativo comunale