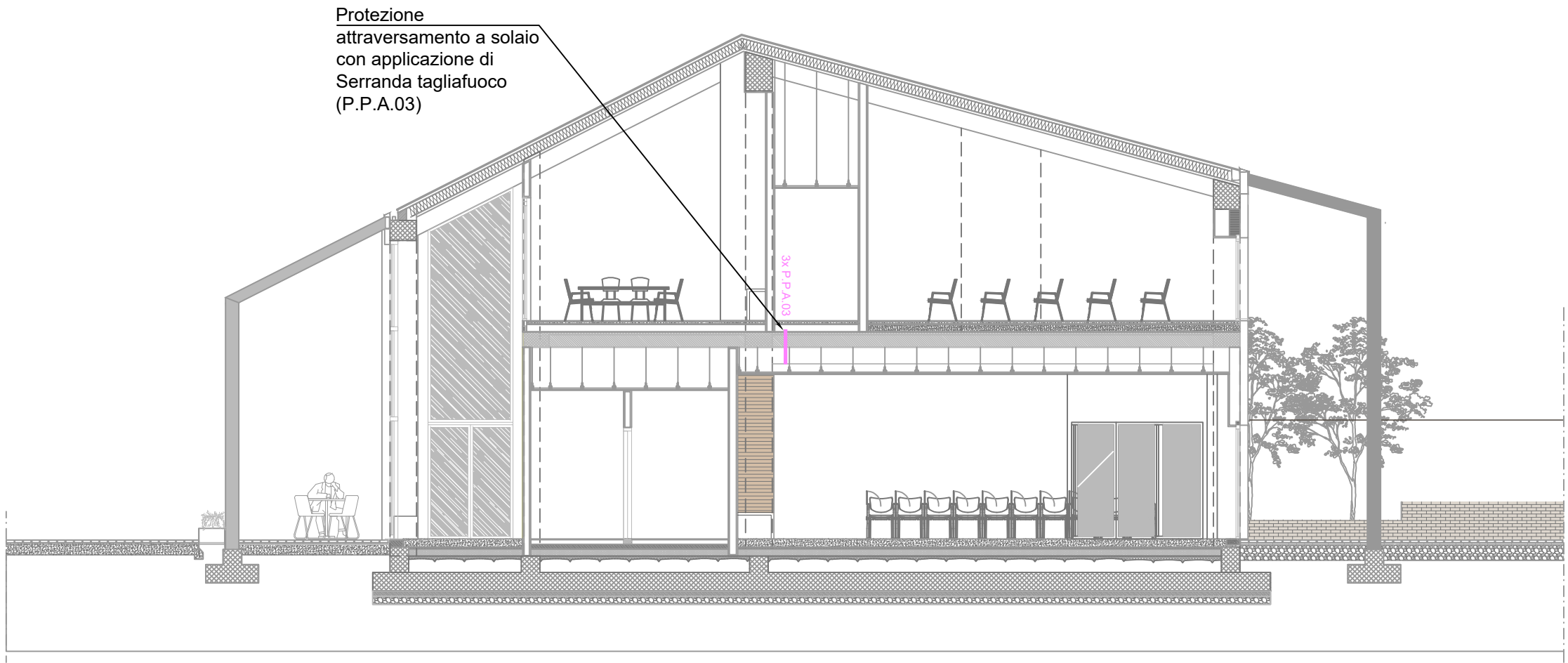
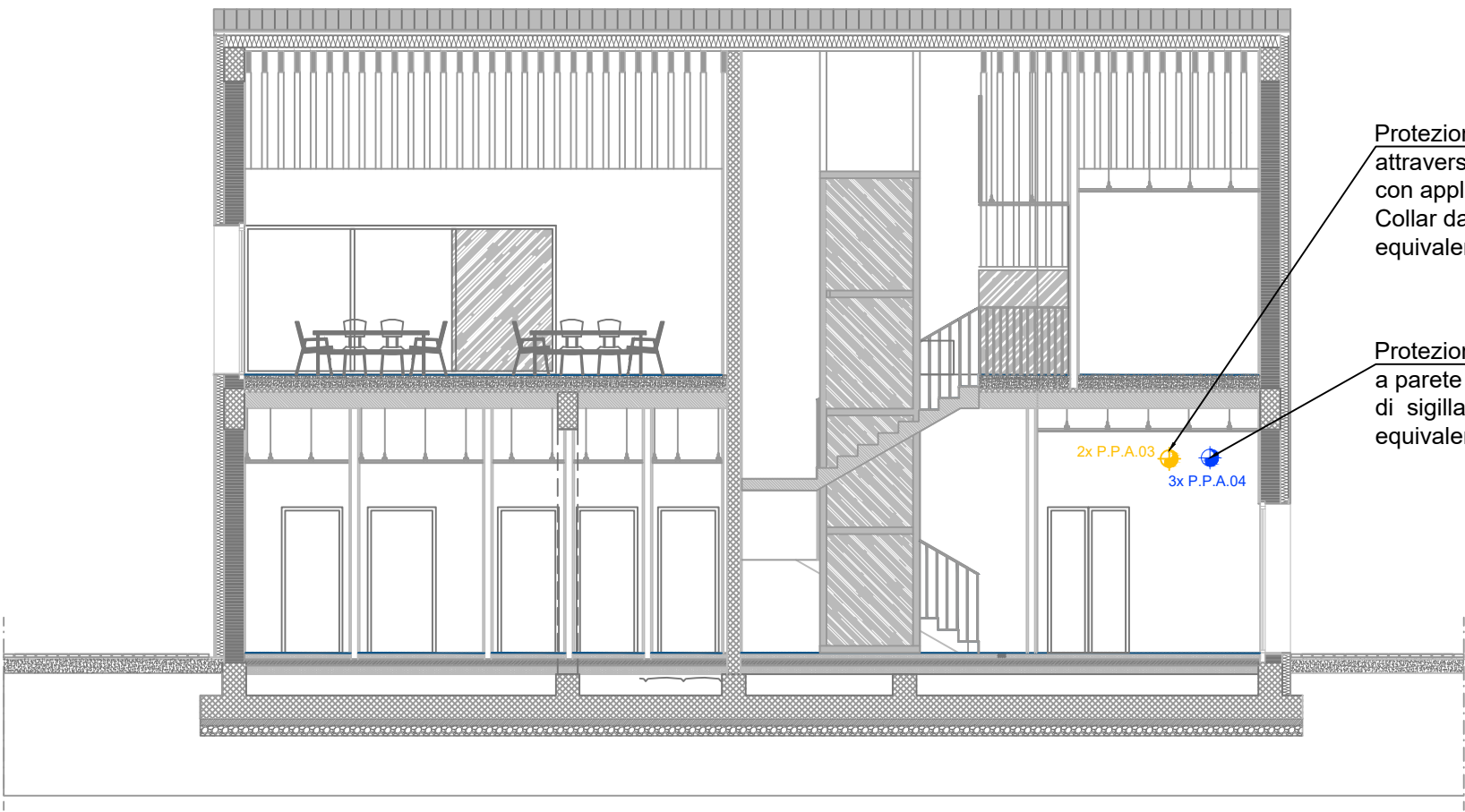


Sezione A-A



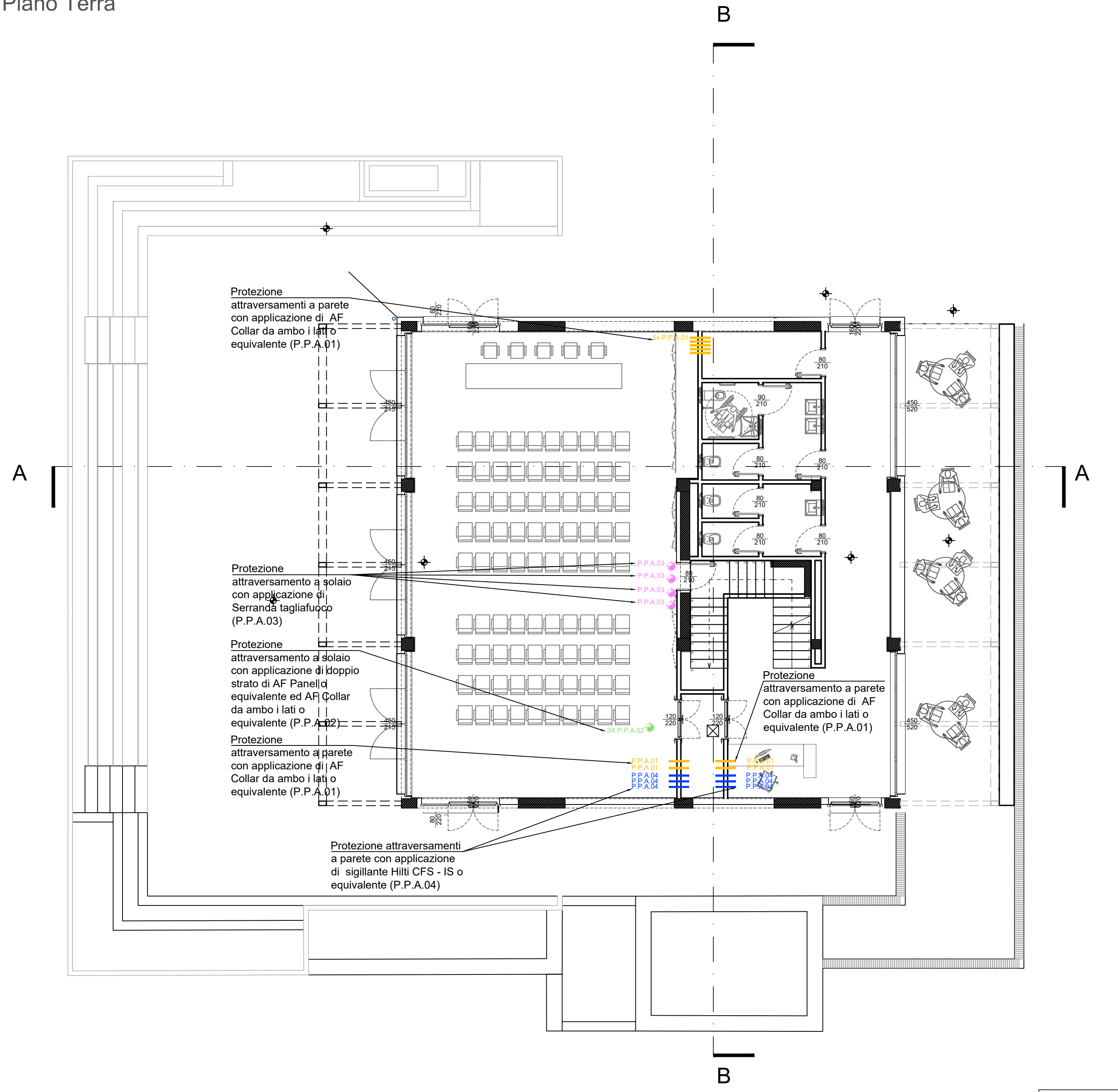
Scala 1:100

Sezione B-B



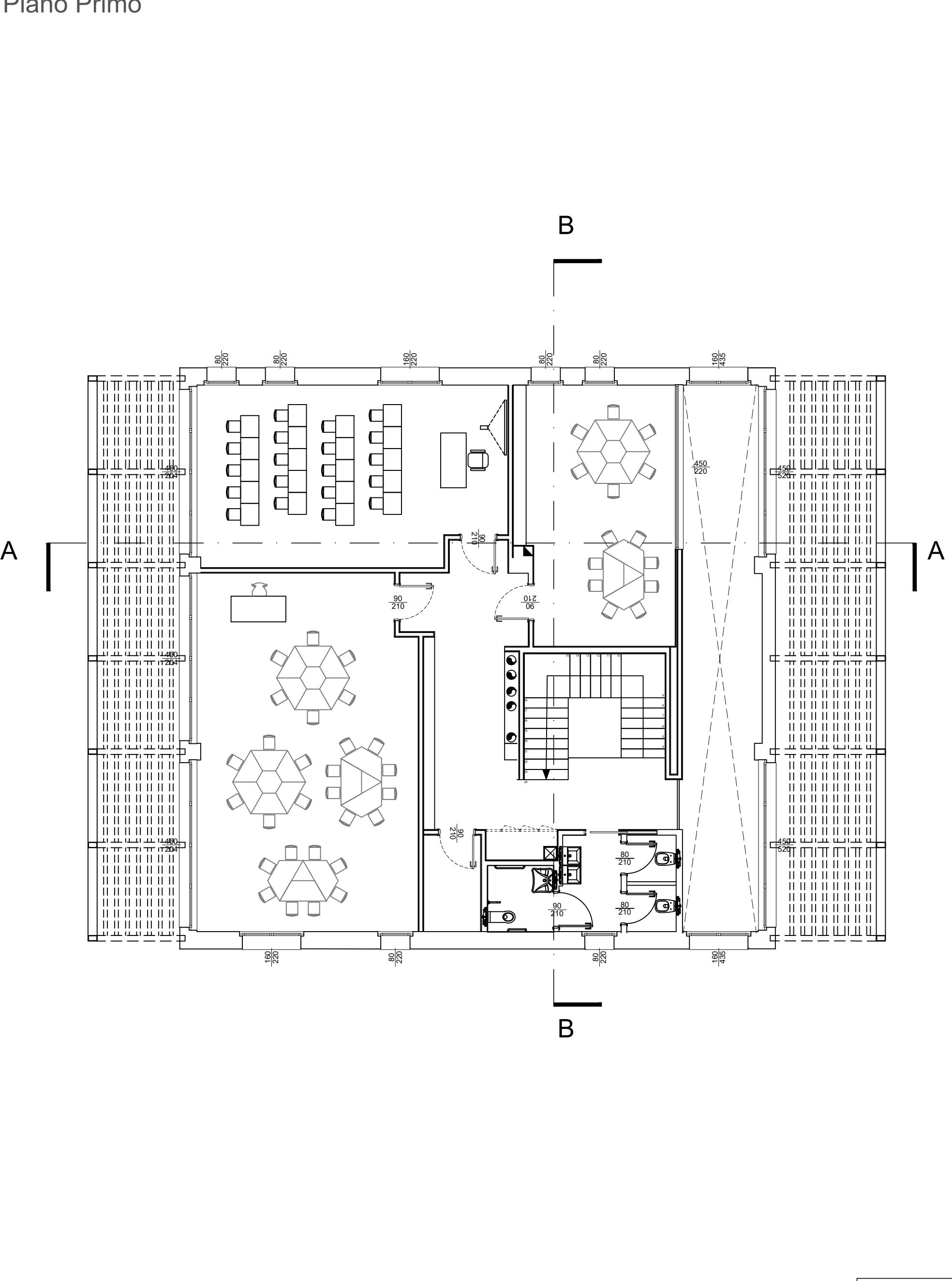
Scala 1:100

Piano Terra







Scala 1:100

Piano Primo



Scala 1:100

LEGENDA	
 P.P.A.01	P.P.A.01: Protezione attraversamento a parete di tubi composti isolamento con applicazione di AF Collar od equivalente - EI 60
 P.P.A.02	P.P.A.02: Protezione attraversamento a solaio di tubi composti isolamento con applicazione di doppio strato di AF Panel ed AF Collar od equivalente - EI 60
 P.P.A.03	P.P.A.03: Protezione attraversamento a solaio di canale di ventilazione con applicazione di serranda tagliafuoco - EI 60
 P.P.A.04	P.P.A.04: Protezione attraversamento a parete di condotti portacavi, condotti e tubi combustibili con applicazione di sigillante Hilti CFS - IS - EI 60

TIPOLOGICI ATTRAVERSAMENTI IMPIANTISTICI

<p>A.P.01: Protezione di attraversamento a parete composti con isolamento (EI 60)</p> <p>Attraversamento in flessibili in cartongesso (sp. ≥120 mm)</p> <p>Vista in sezione</p> <p>Parete flessibile</p> <p>Collare antifuoco AF Collar o equivalente</p> <p>Tubo composto con isolamento</p> <p>Diametro tubazione: $20 \leq \varnothing \leq 160$ mm</p>	<p>A.P.02: Protezione di attraversamento multiplo (EI 60)</p> <p>Attraversamento in solaio rigido</p> <p>Solaio rigido</p> <p>Singolo pannello AF Panel o equivalente (sp. 50 mm)</p> <p>Collare antifuoco AF Collar o equivalente</p>
<p>P.P.A.03: Protezione di condotta di aerazione a parete con serranda tagliafuoco (EI 60)</p> <p>Attraversamento in solaio rigido (sp. ≥100 mm)</p> <p>Solaio rigido</p> <p>Tamponamento dello spazio attorno alla serranda con malta di classe M10 e, in ogni caso, in conformità alle specifiche prescrizioni di posa del produttore della serranda.</p>	<p>P.P.A.04: Protezione di condotta canali portacavi, cavi elettrici e condotti combustibili (EI 60)</p> <p>Attraversamento in pareti flessibili in cartongesso (sp. ≥100 mm)</p> <p>Sigillante intumescente antifuoco Hilti CFS-IS o equivalente</p> <p>25 mm</p> <p>Lana minerale compressa</p> <p>Parete flessibile in cartongesso</p> <p>Diametro corrugati: $\varnothing \leq 32$ mm</p>

NOTE	Tutte le misure sono espresse in cm, salvo dove espressamente indicato
	Tutte le protezioni dovranno comunque rispettare le modalità di installazione previste nei rispettivi rapporti di prova/ETA
	Nel presente elaborato sono stati rappresentati gli attraversamenti delle compartimentazioni a parete e a solaio che è stato possibile individuare sulla base dei progetti redatti. E' onere dell'impresa eseguire la protezione degli eventuali ulteriori attraversamenti non individuati con prodotti idonei in funzione del requisito da garantire, della tipologia di tubazione e della struttura attraversata, conformemente agli schemi tipologici illustrati nel presente elaborato o ai rapporti di prova nel caso risultassero nuove tipologie.



Finanziato dall'Unione europea
NextGenerationEU

Città Metropolitana di Bologna
UNIONE RENO GALLIERA
COMUNE DI ARGELATO
SETTORE LAVORI PUBBLICI

Piano Nazionale di Ripresa e Resilienza (PNRR)
Missione M5C2 - Inclusione e coesione sociale
Componente C2 - Investimento 2.3
Programma Innovativo Nazionale per la Qualità dell'Abitare - PINQUA

LE CORTI DELLA CULTURA A FUNO
Riconversione dell'ex fienile
sito nell'area della Biblioteca Comunale
CUP C83D21002380001

PROGETTO DEFINITIVO - ESECUTIVO

IL RESPONSABILE DEL SETTORE LAVORI PUBBLICI ing. Marco D'Alesio	PROGETTAZIONE ARCHITET.: geom. Alessandro Cavessi arch. Elena Grimandi	PROGETTAZIONE IMPIANTI: Binar s.r.l. - Ing. Marco Bianco
	REDAZIONE DNSH: AEISS - Ing. Piergabriele Andreoli	PROGETTAZIONE ACUSTICA: Ing. Enrico Manzi
R.U.P. fase progettuale ing. Antonio Peritore	COORDINATORE SICUREZZA IN FASE DI PROGETTAZIONE: Underground Studio Progetti Ing. Elisabetta Lanza	PROGETTAZIONE STRUTTURE: ing. Franco Anselmi
R.U.P. fase esecutiva ing. Marco D'Alesio		

OGGETTO:

ATTRAVERSAMENTI IMPIANTISTICI

REV.	DATA	OGGETTO REVISIONE	TAVOLA:
0	DIC 2022	Emissione	PE_IA_04/05
			SCALA: 1:100



Comune di Argelato
Via Argelati n. 4 40050 Argelato
Tel. 051 / 6634611 Fax 051 / 897538

