



Bando per la riqualificazione e la sicurezza delle periferie (DPCM 25/05/2016)



Progetti per la riqualificazione urbana e la sicurezza delle periferie della città metropolitana di Bologna

"Convergenze Metropolitane Bologna: Asse ciclo-pedonale metropolitano Reno Galliera" in Comuni di Argelato, Bentivoglio, Castello d'Argile, Castel Maggiore, Galliera, Pieve di Cento, San Giorgio di Piano, San Pietro in Casale, nell'ambito del programma straordinario di intervento per la riqualificazione urbana e la sicurezza delle periferie della Città metropolitana di Bologna



PROGETTO DEFINITIVO

SE1.1

SEGNALETICA TIPO

RTP Capogruppo: Cooprogetti soc. coop. Via della Piaggola 152, 06024 GUBBIO (PG) www.cooprogetti.it Mandante: PARCIANELLO & PARTNERS engineering s.r.l. via G. Matteotti 30/d, 32016 ALPAGO (BL) www.studioparcianello.com Mandante: Dalet Architettura Piazza S. Giovanni in Monte 6, 40124 (BO) www.daletarchitettura.com	Dati Archivio	File	Data creazione	Disegnato da
			04/05/2017	---
	Tecnico	Data stampa	Verificato da	Firma
	Il Responsabile del progetto Amm. Unico Parcianello & Partners			Arch. Lio Parcianello
	Dir. Tecnico Parcianello & Partners			Arch. Renato Da Re
	Capo Commessa Cooprogetti			Arch. Paolo Ghirelli

Tecnici di Progetto

Team di progetto:
 arch. Lio Parcianello
 arch. Renato Da Re
 arch. Nicola Scaramuzzi
 arch. Fabio Biagio Salerno

ing. Alessandro Placucci
 arch. Paolo Ghirelli
 arch. Beatrice Bocci
 ing. Edoardo Filippetti
 ing. Lorena Ragnacci

Il Committente
 UNIONE RENO GALLIERA

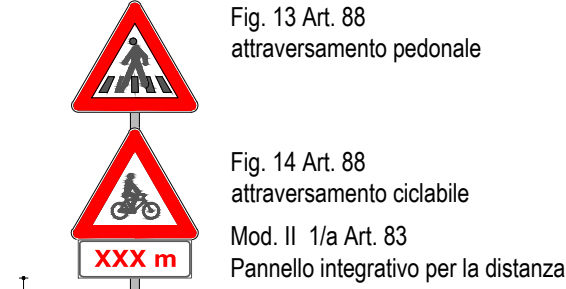
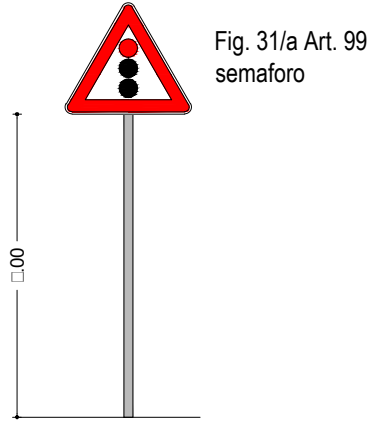
Il Responsabile del Procedimento
 ing. Antonio Peritore

SCHEMA 1/A - SEGNALETICA DI ATTRAVERSAMENTO CICLABILE E PEDONALE

SEGNALETICA VERTICALE ADOTTATA

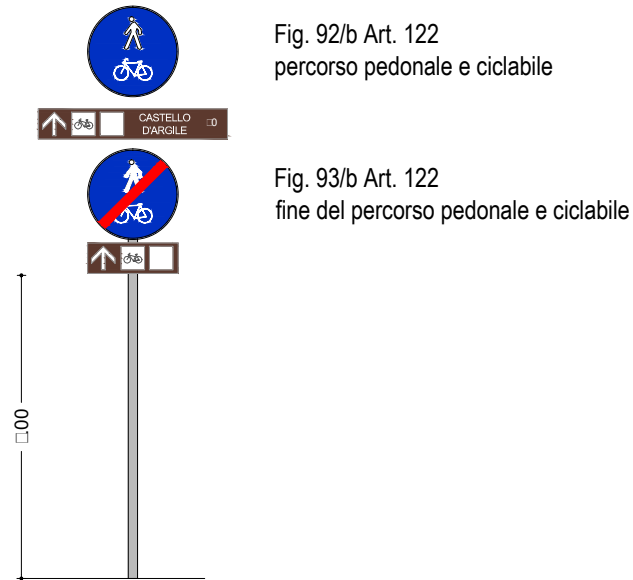
- A  Fig. 31/a Art. 99
semaforo - dim. 90 cm.
- B  Fig. II 14 Art. 88
attraversamento ciclabile - dim. 90 cm.
- C  Fig. II 13 Art. 88
attraversamento pedonale - dim. 90 cm.
- D  Fig. II 93/b Art. 122
fine del percorso pedonale e ciclabile - dim. Ø 60 cm.
- E  Fig. II 92/b Art. 122
percorso pedonale e ciclabile - dim. Ø 60 cm.
- F2  Fig. II 324 Art. 135
attraversamento ciclabile - dim. 60X60
- G2  Fig. II 303 Art. 135
attraversamento pedonale - dim. 60X60
- K  Mod. II 1/a Art. 83
Pannello integrativo per la distanza - dim. 80x27 cm.

1 - SEGNALETICA DI PREAVVISO SEGNALI TRIANGOLARE DI PERICOLO dim. 90cm.

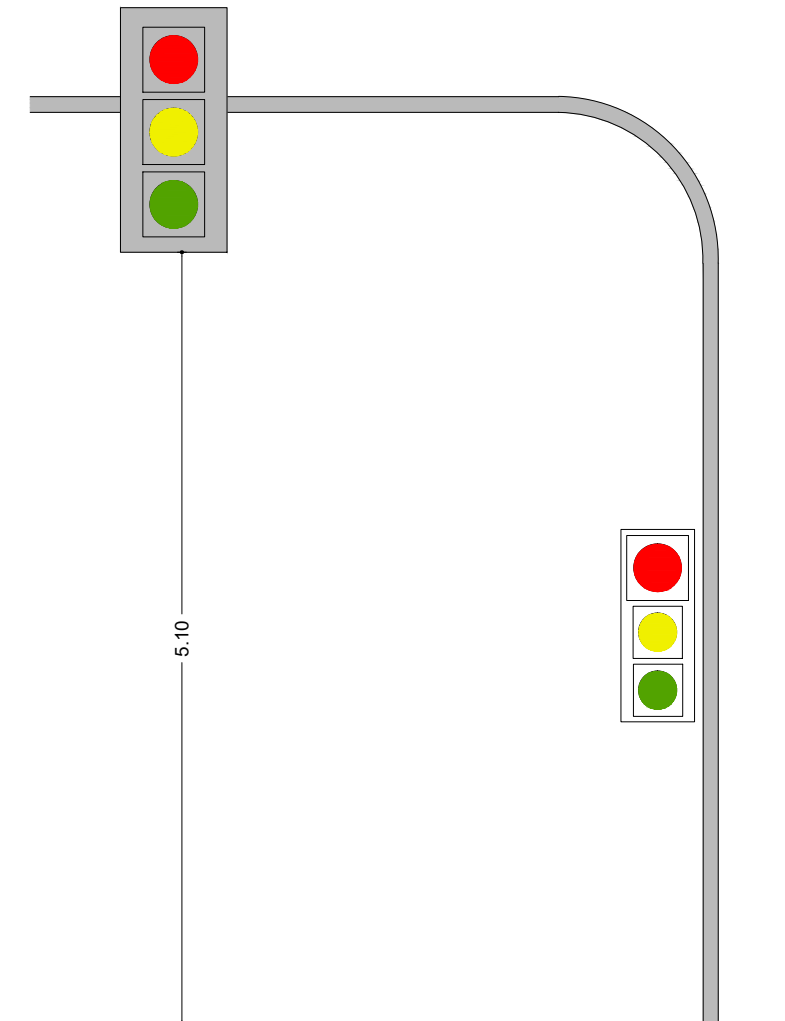


3 - SEGNALI DI OBBLIGO E DIREZIONALI

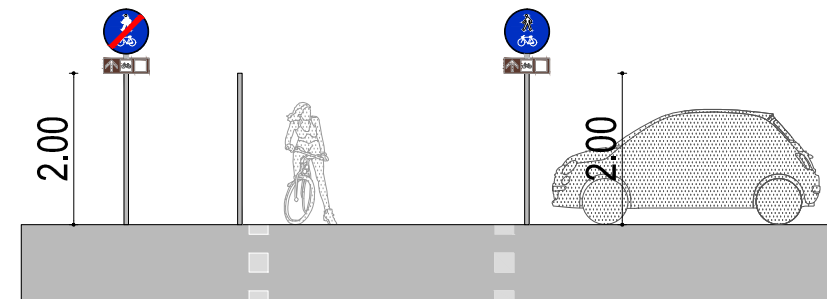
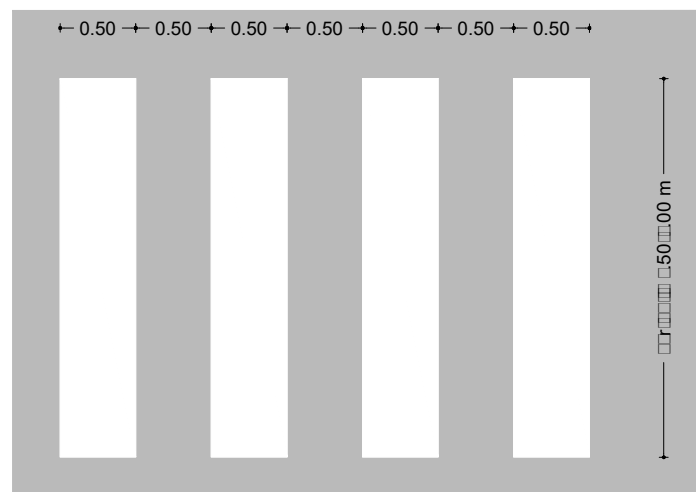
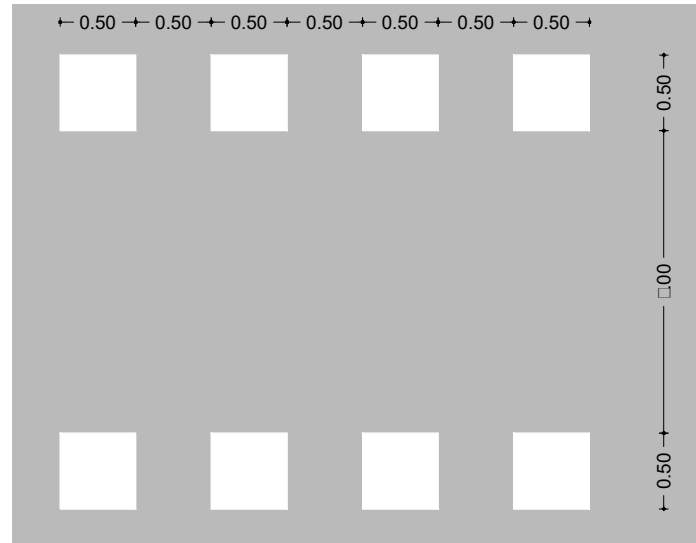
2 - SEGNALI UTILI PER LA GUIDA



4 - IMPIANTO SEMAFORICO CON PULSANTE DI CHIAMATA

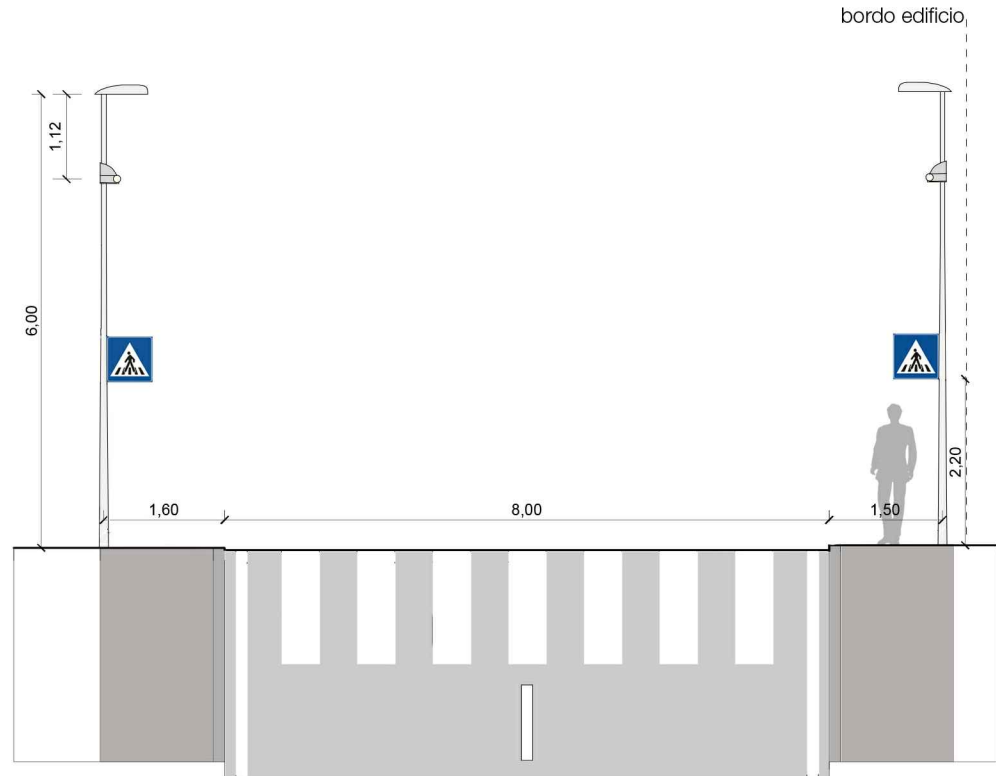


SEGNALETICA ORIZZONTALE ADOTTATA

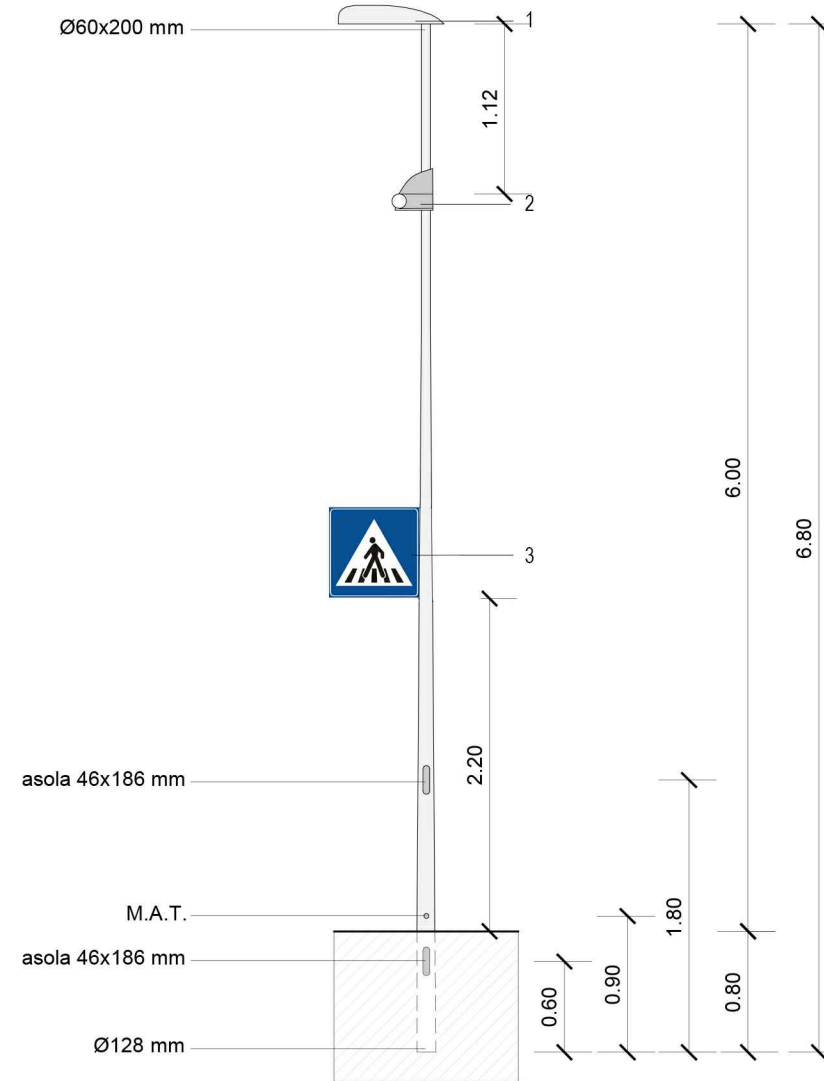


G_G': segnaletica pista ciclabile_scala 1_100

A- SEZIONE ATTRAVERSAMENTO PEDONALE Scala 1:100



5 IMPIANTO DI ILLUMINAZIONE
Scala 1:50



1. Apparecchio per illuminazione stradale per 1 lampada HITCE (E40) da 150W con alimentazione ferromagnetico. Comparto ottico e dell'alimentatore IP66, classe II, IK08. Corpo in alluminio rivestito in polvere grigio (RAL9006) stampato a iniezione, con riflettore in alluminio anodizzato anisotropico altamente riflettente per attraversamenti pedonali e chiusura in vetro temprato, che garantisce durata e riciclabilità. L'apparecchio può essere montato con entrata laterale (Ø49/60x120 mm) e testa-palo (Ø60/76x80 mm), attraverso un attacco rotante integrato, e può essere fissato con 2 viti e bulloni per fissare la posizione iniziale.

2. Unità di avvertimento dedicata agli attraversamenti pedonali. 2 moduli LED lampeggianti color ambra da 3 W (uno per ciascun lato), entrambi visibili sia durante il giorno, sia durante la notte. Struttura in plastica ABS con finitura grigio chiaro. Diffusori in vetro temprato con viti in acciaio inox. Classe II, IP66, IK10.

3.



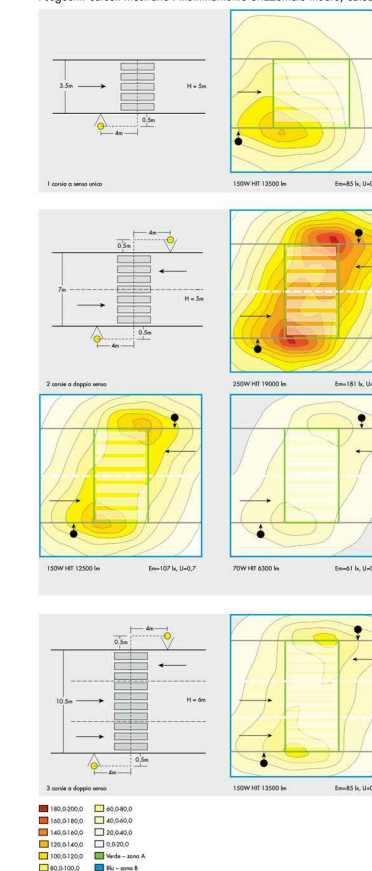
fig.II.303 art. 135
Regolamento di attuazione

ATTRAVERSAMENTO PEDONALE
misure: 60x60 cm

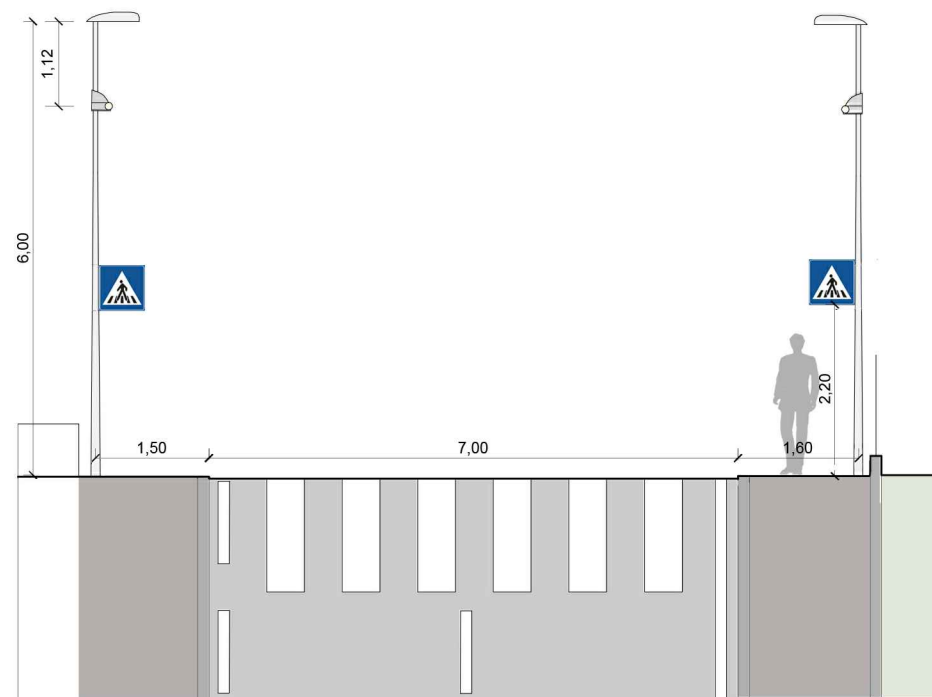
Configurazioni tipiche

Qualunque apparecchio scelto dal portafoglio IVS, le prestazioni ottiche per ogni tipo di lampada sono le seguenti:

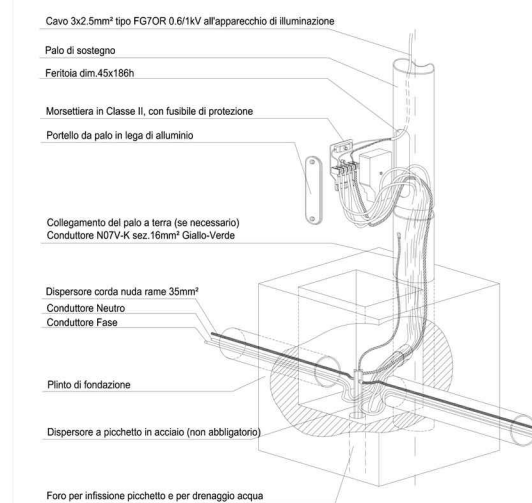
I seguenti calcoli mostrano l'illuminamento orizzontale medio, calcolato sul passaggio pedonale



B- SEZIONE ATTRAVERSAMENTO PEDONALE Scala 1:100



PARTICOLARE COLLEGAMENTO ILLUMINAZIONE ESTERNA Scala 1:50

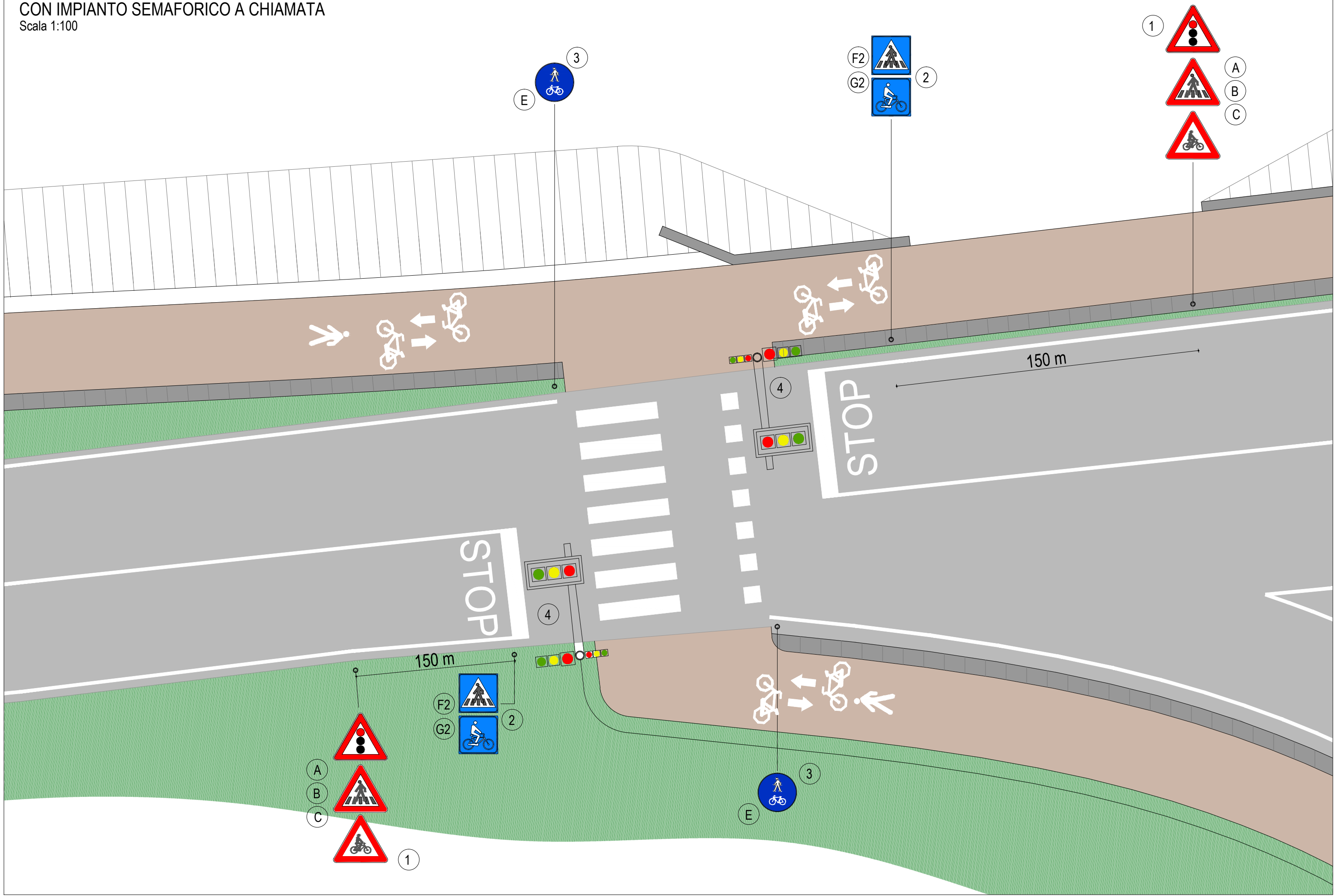


APPARECCHIO DI ILLUMINAZIONE	Classe I	Classe I	Classe II	Classe II
PALO DI SOSTEGNO	Metallico	Vetroresina Legno	Metallico	Vetroresina Legno
COLLEGAMENTO ALL'IMPIANTO DI TERRA (visibile)	SI (16mm²)	NO	NO	NO
CONDUTTORE DI PROTEZIONE	SI (Spe=Sf)	SI (Spe=Sf)	NO	NO

SCHEMA A - SEGNALETICA DI ATTRAVERSAMENTO

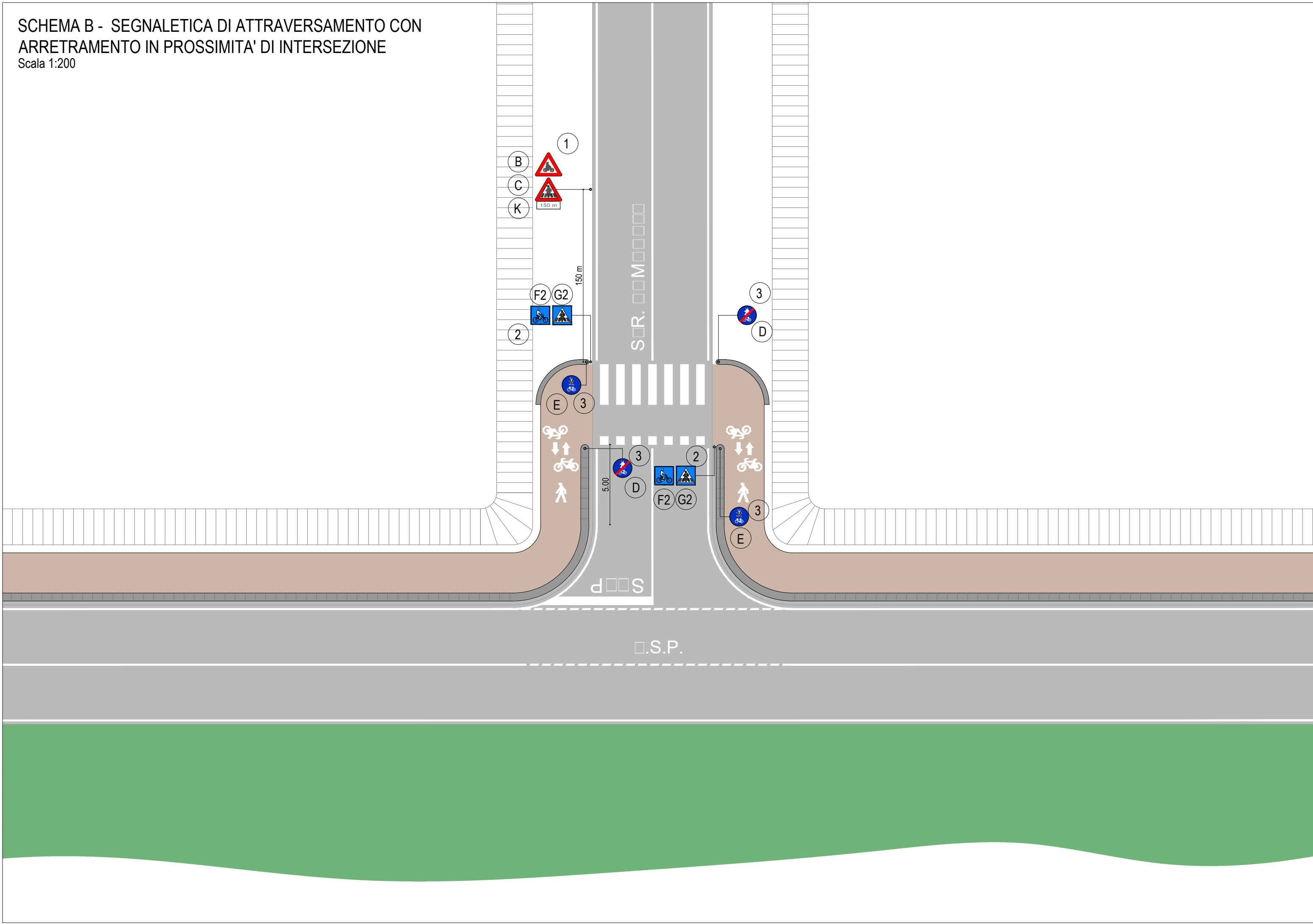
CON IMPIANTO SEMAFORICO A CHIAMATA

Scala 1:100



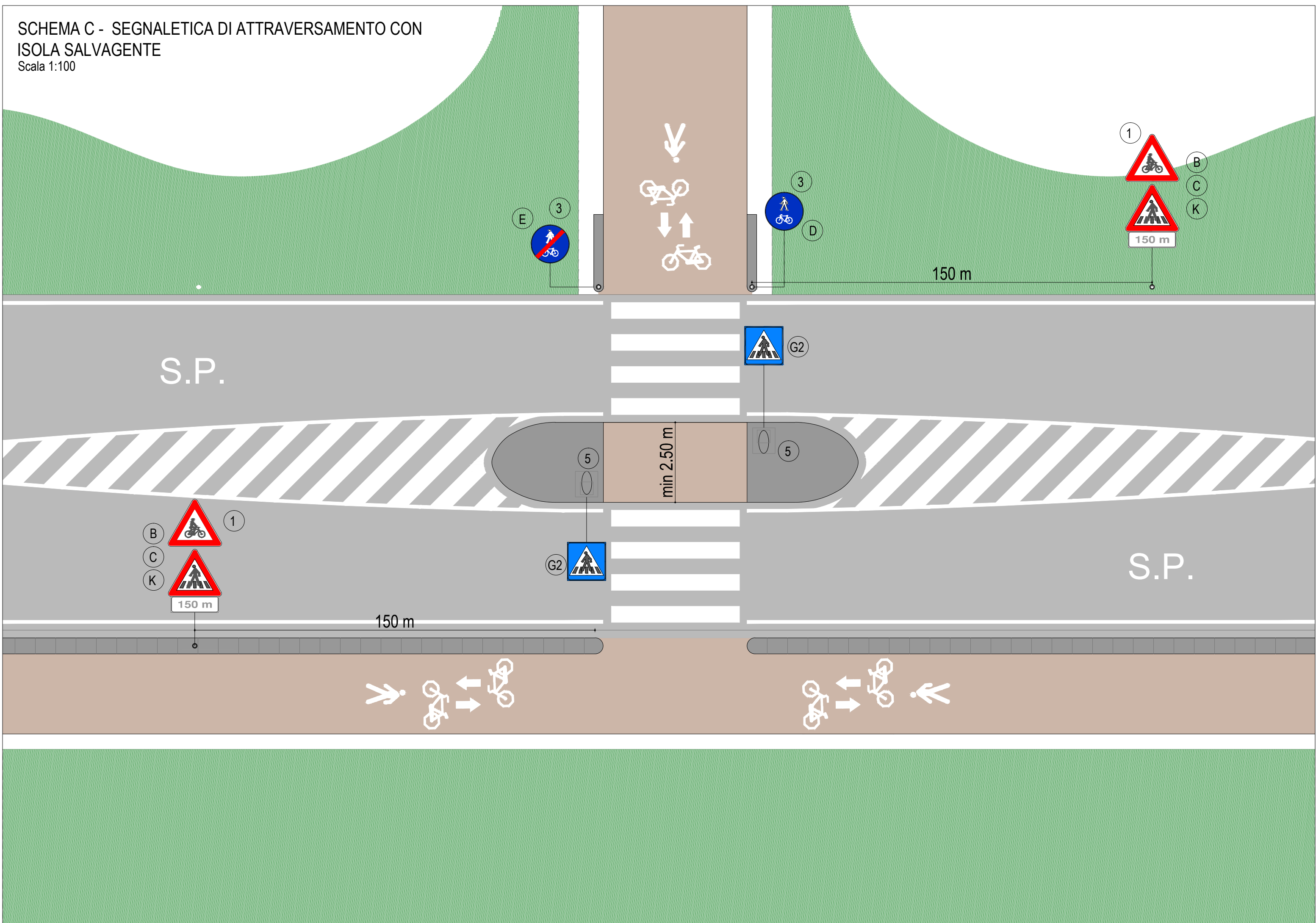
SCHEMA B - SEGNALETICA DI ATTRAVERSAMENTO CON
ARRETRAMENTO IN PROSSIMITA' DI INTERSEZIONE

Scala 1:200



SCHEMA C - SEGNALETICA DI ATTRAVERSAMENTO CON ISOLA SALVAGENTE

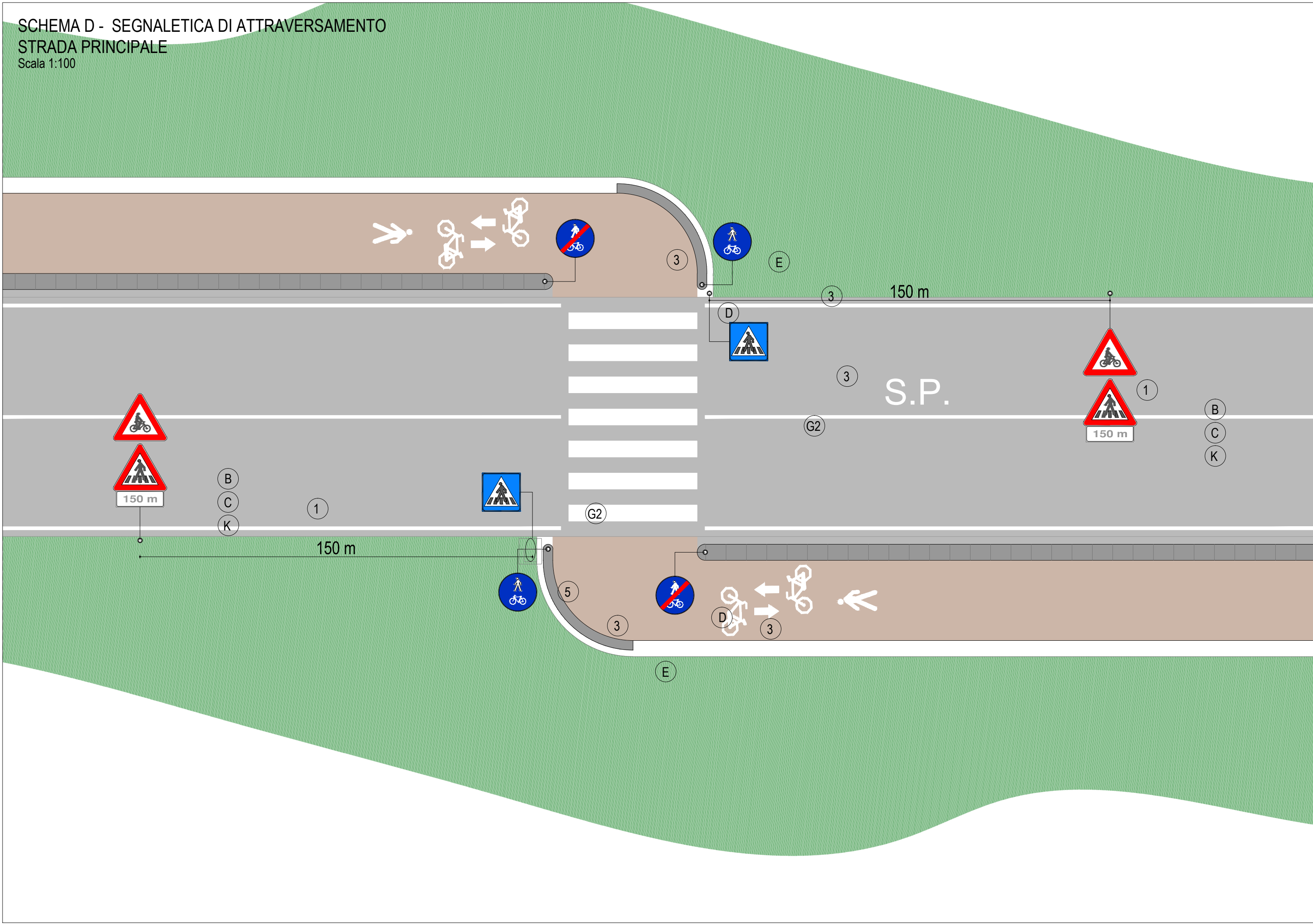
Scala 1:100



SCHEMA D - SEGNALETICA DI ATTRAVERSAMENTO

STRADA PRINCIPALE

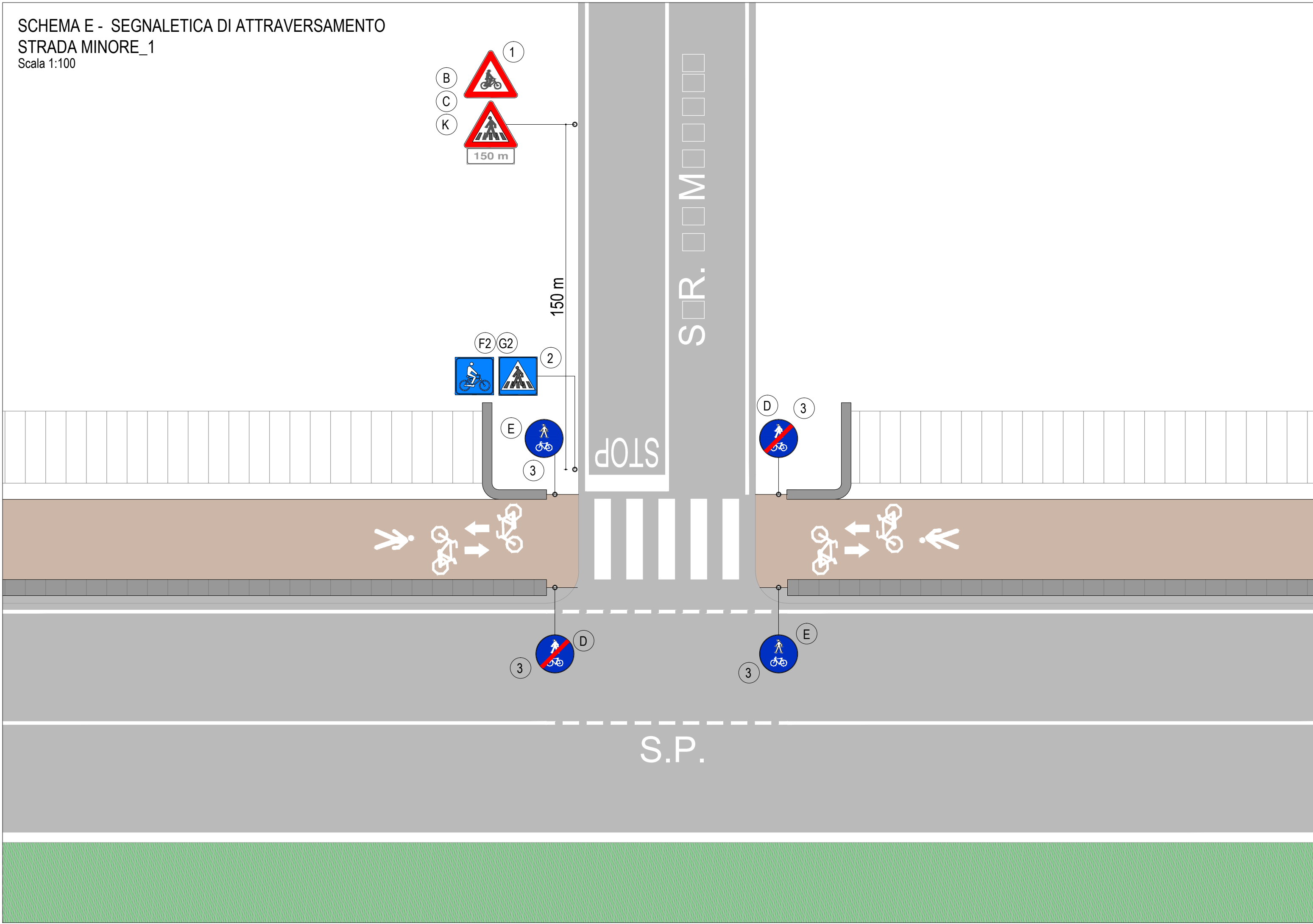
Scala 1:100



SCHEMA E - SEGNALETICA DI ATTRAVERSAMENTO

STRADA MINORE_1

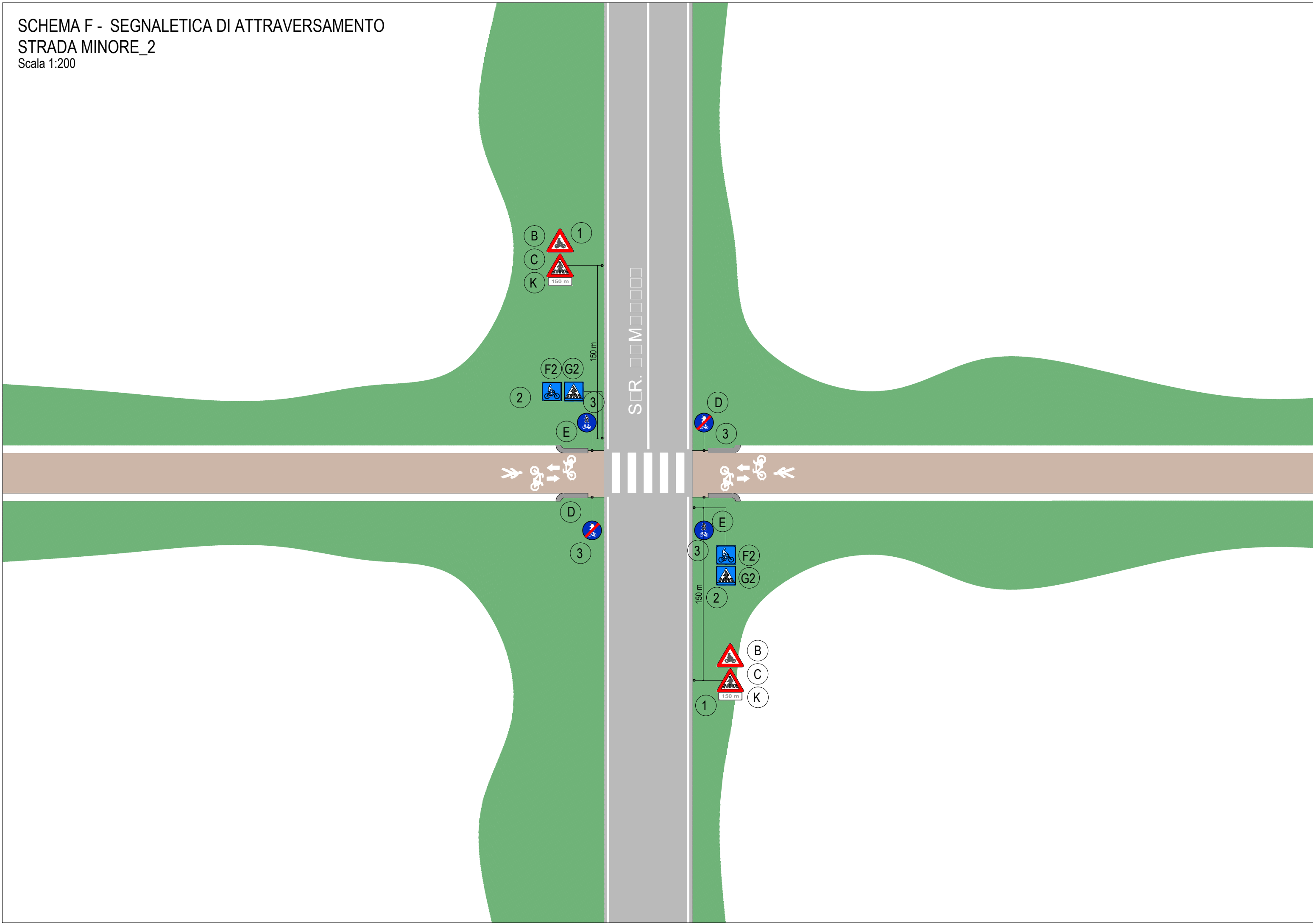
Scala 1:100



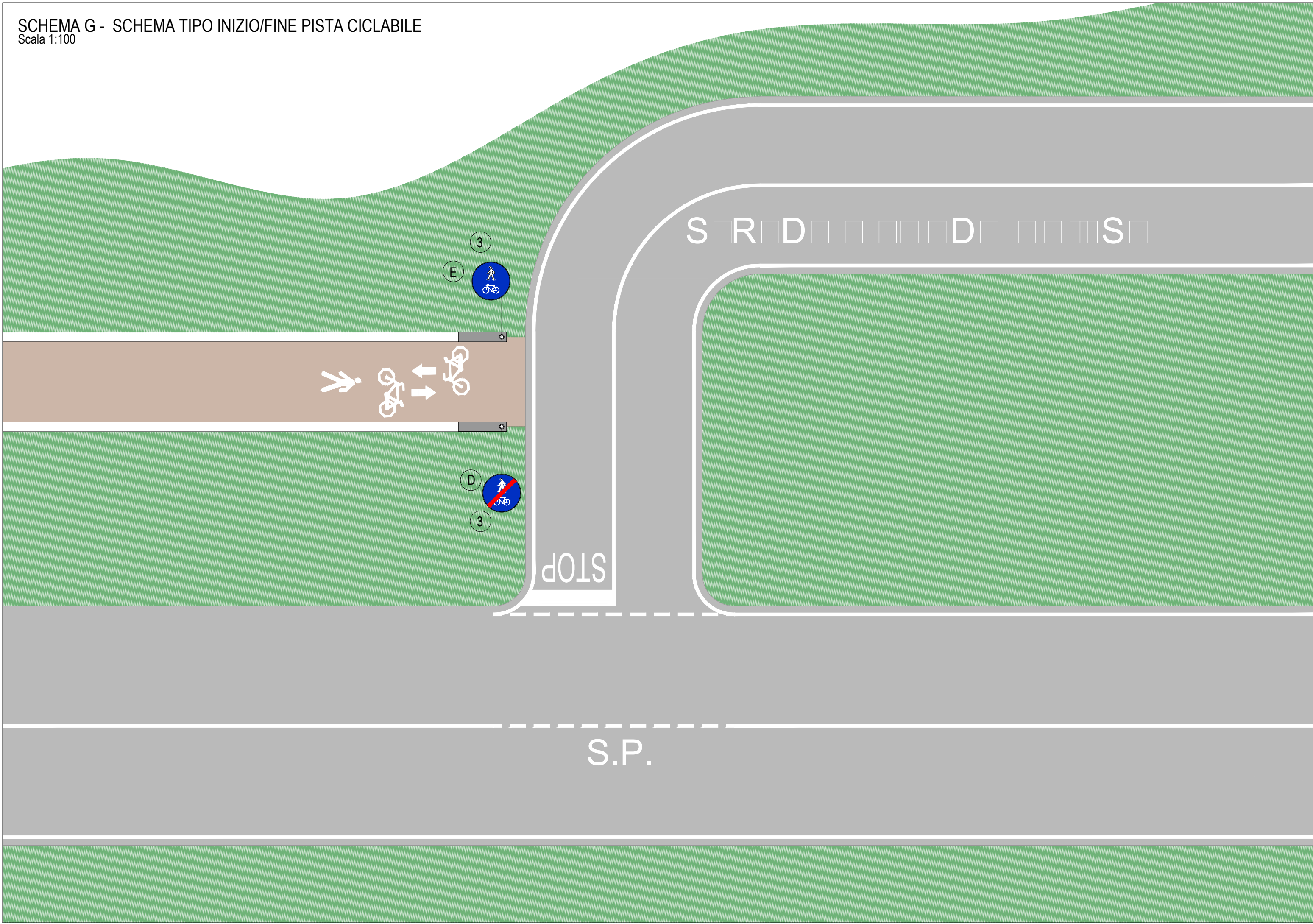
SCHEMA F - SEGNALETICA DI ATTRAVERSAMENTO

STRADA MINORE_2

Scala 1:200



SCHEMA G - SCHEMA TIPO INIZIO/FINE PISTA CICLABILE
Scala 1:100



3

E

D

3

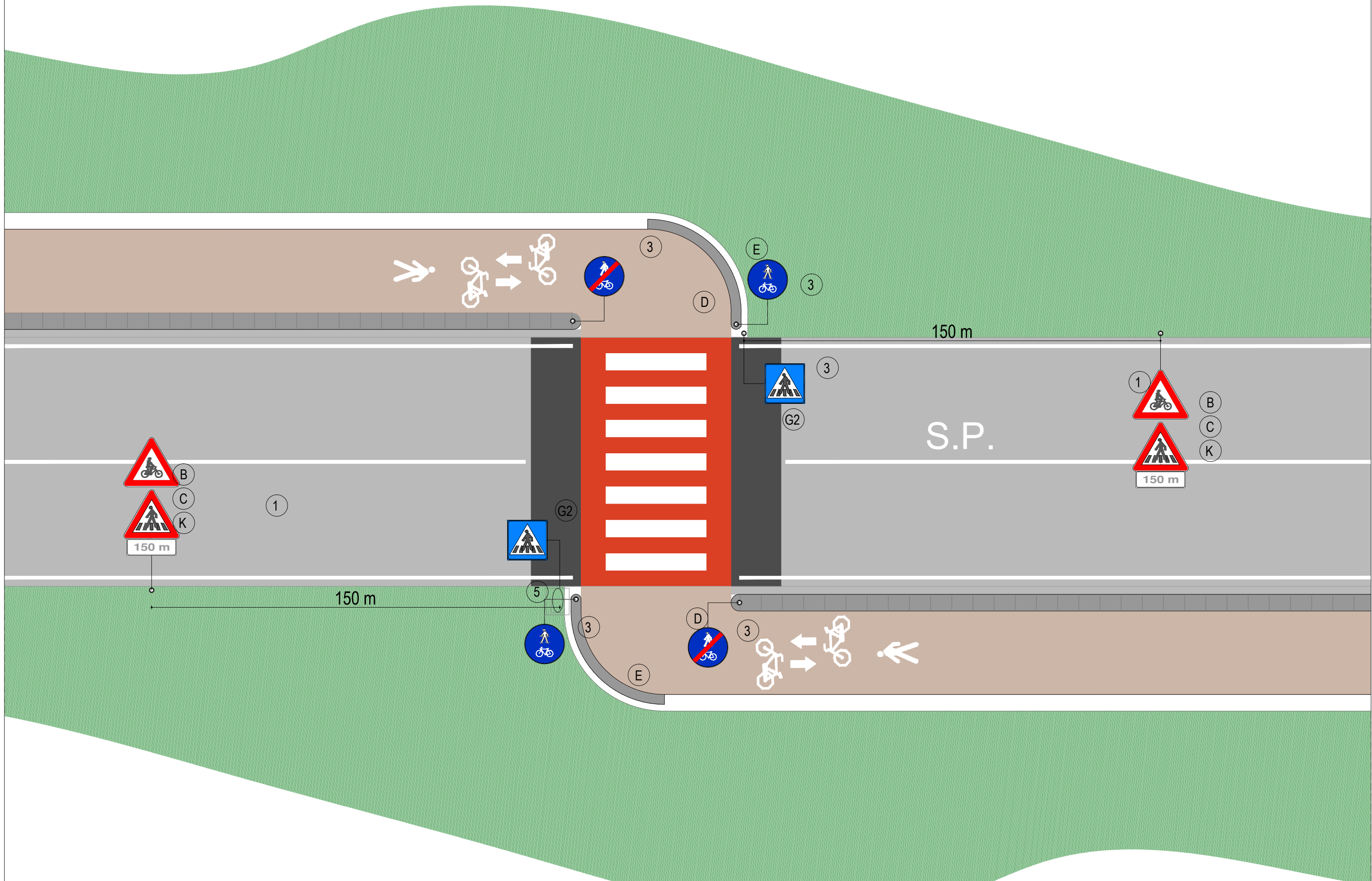
S R D

STOP

S.P.

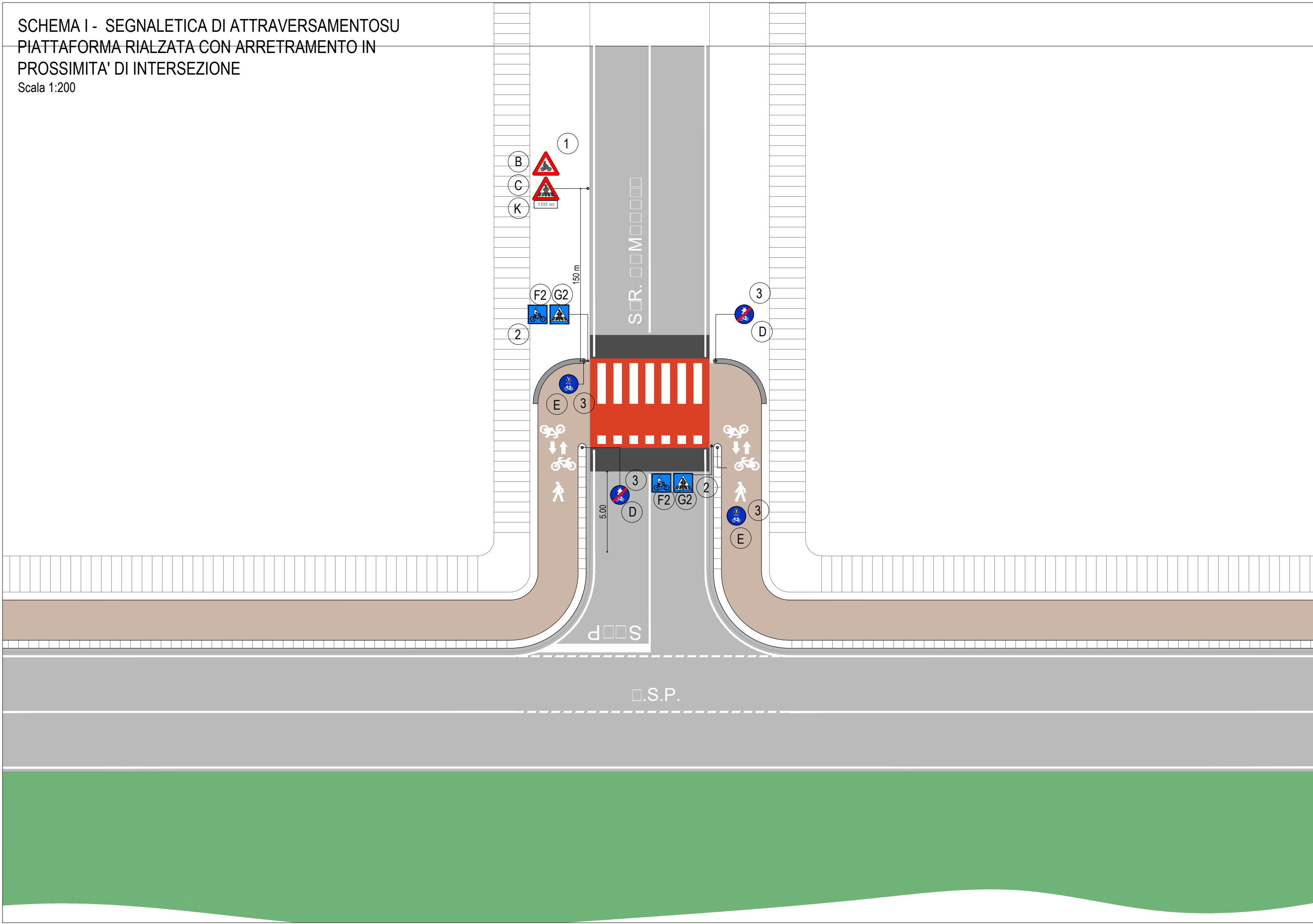
SCHEMA H - SCHEMA TIPO ATTRAVERSAMENTO PEDONALE
A PIATTAFORMA RIALZATA

Scala 1:100



SCHEMA I - SEGNALETICA DI ATTRAVERSAMENTO SU
PIATTAFORMA RIALZATA CON ARRETRAMENTO IN
PROSSIMITA' DI INTERSEZIONE

Scala 1:200



SCHEMA L - SEGNALETICA DI ATTRAVERSAMENTO DI SP

Scala 1:200

