

**CARATTERISTICHE MATERIALI**

**SOVRAPPOSIZIONI ED ANCORAGGI:**  
 lunghezza > 40 Dmax  
 interfero < 4 Dmin

**COPRIFERRO ED INTERFERRO ELEMENTI PRINCIPALI**

$l > D_{max}$  (non inferiore a 2 cm)

**strutture gettate in opera:**

N/mm<sup>2</sup>

- CIs classe 28/35 (Rck > 35)
- Barre metalliche B 450 C
- Reti elettrosaldate B 450 C
- Classe di esposizione XC2 (UNI EN 206 - 1:2006)
- Classe di consistenza S4 (UNI EN 206 - 1:2006)
- Rapporto massimo acqua/cemento 0,6
- Diametro massimo aggregato 30 mm

**OPERE IN ACCIAIO**

**PRESCRIZIONI GENERALI**

MATERIALI UNI EN 10027-1

SALDATURE

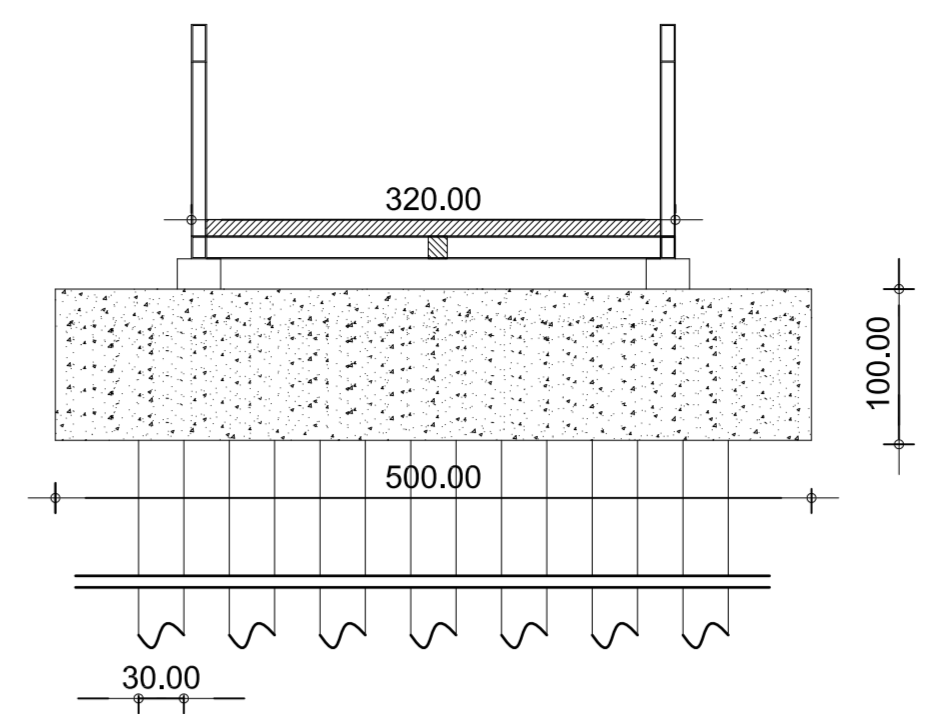
CONTRULLI

PROTEZIONE SUPERFICIALE STRUTTURA

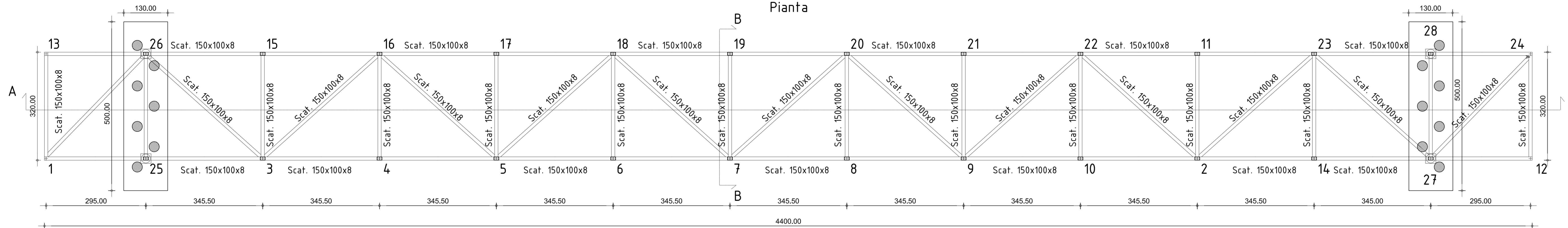
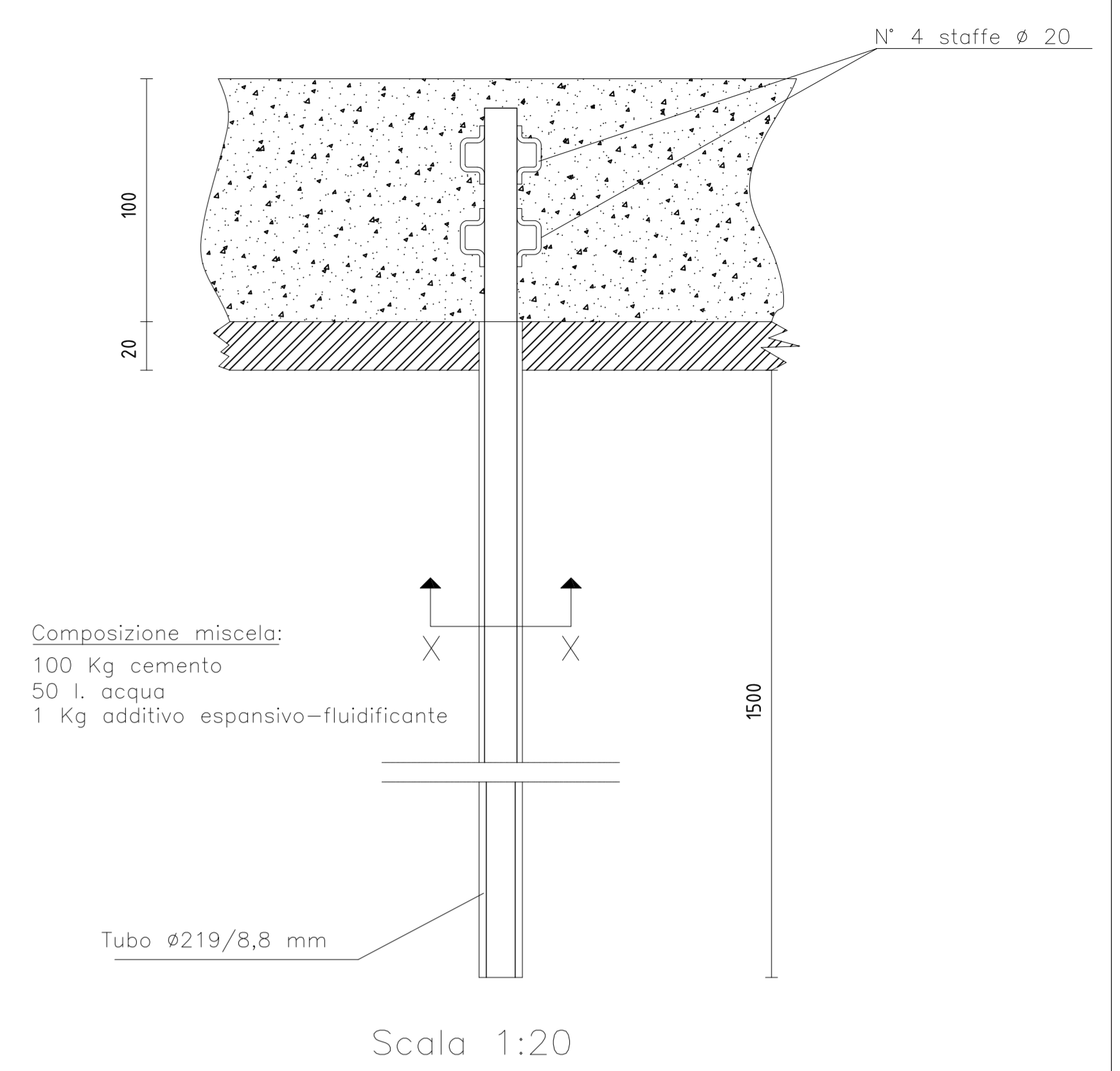
**CLASSE DI ESECUZIONE**

CONSEQUENCE CLASSES	CC1	CC2	CC3
SERVICE CATEGORIES	SC1	SC2	SC3
PRODUCTION CATEGORIES	PC1	PC2	PC3
PRODUCTION CATEGORIES	EXC1	EXC2	EXC3

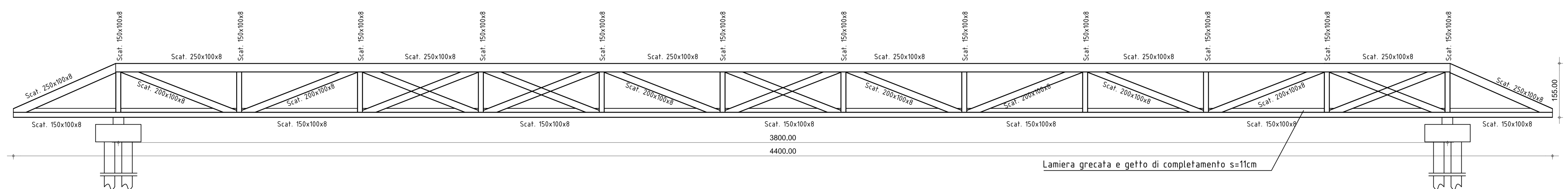
**Sezione B-B**



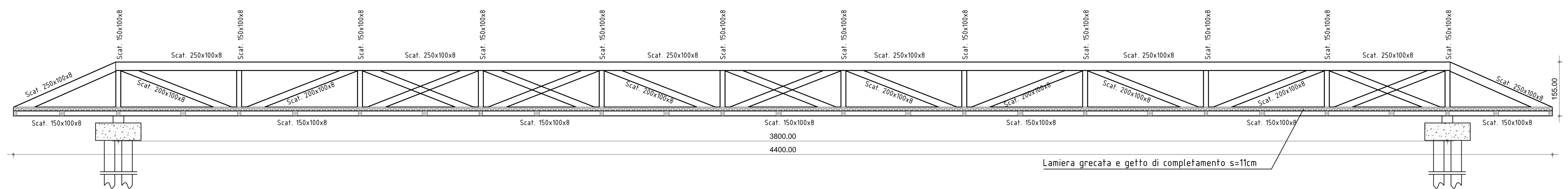
**COLLEGAMENTO MICROPALI CORDOLO**



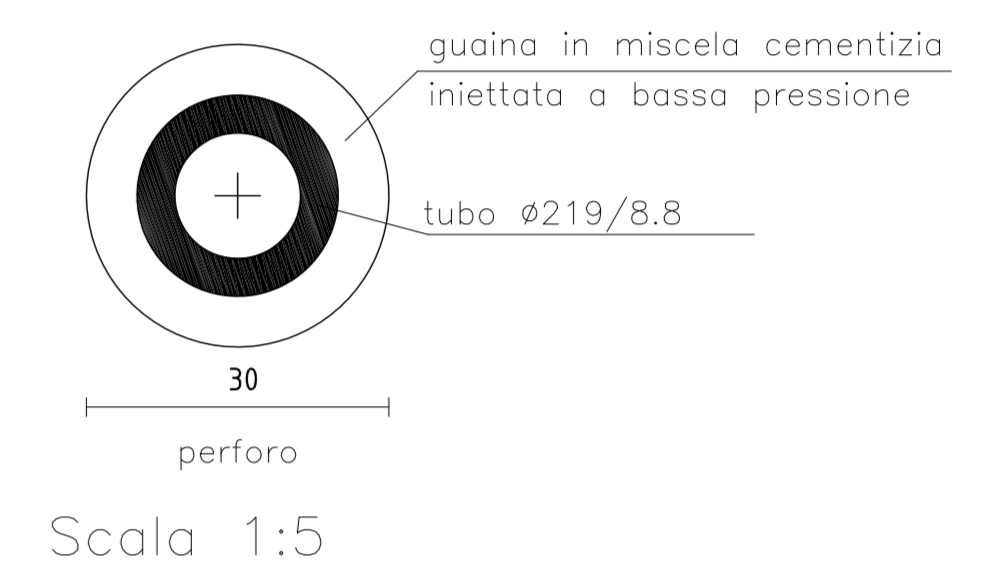
**Prospetto laterale**



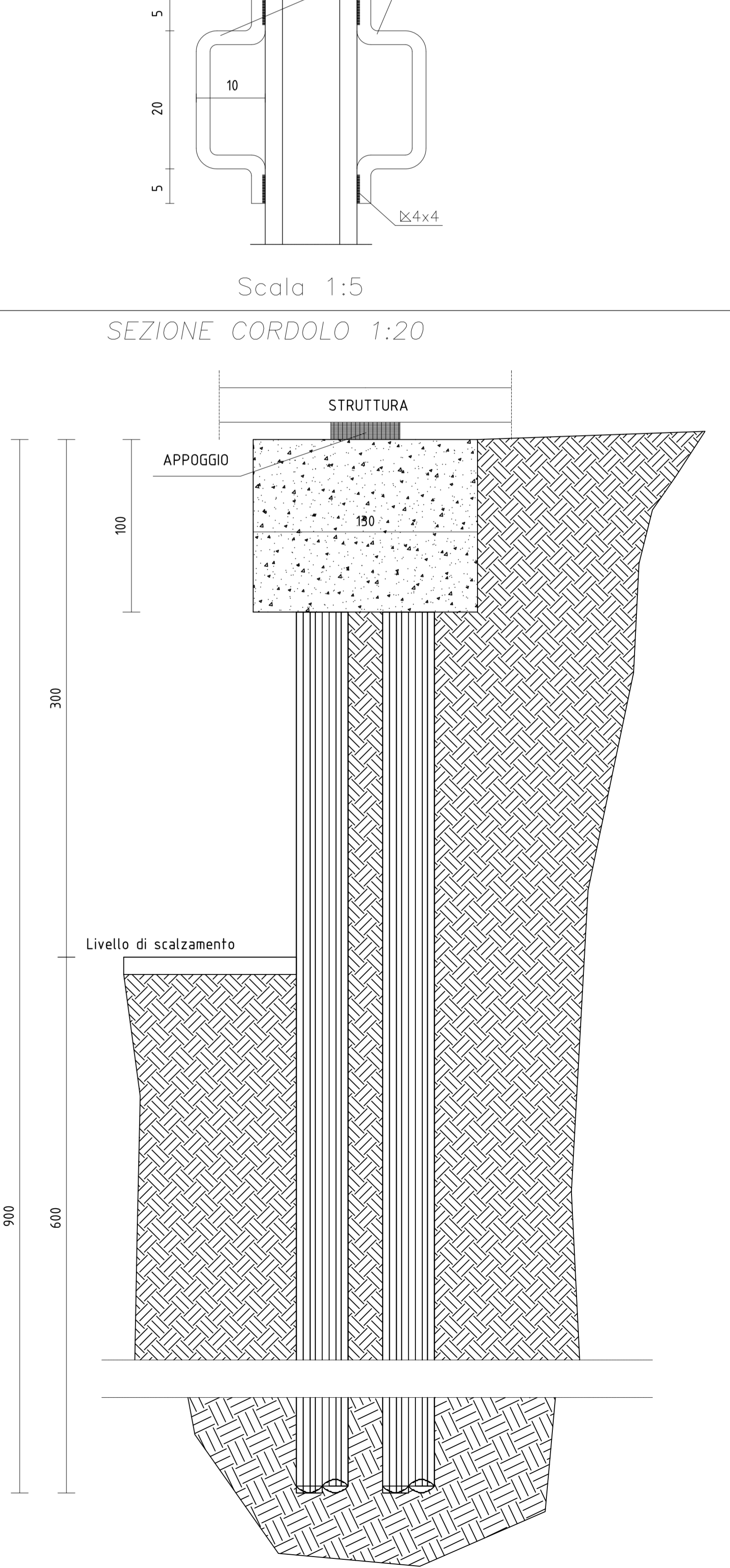
**Sezione A-A**



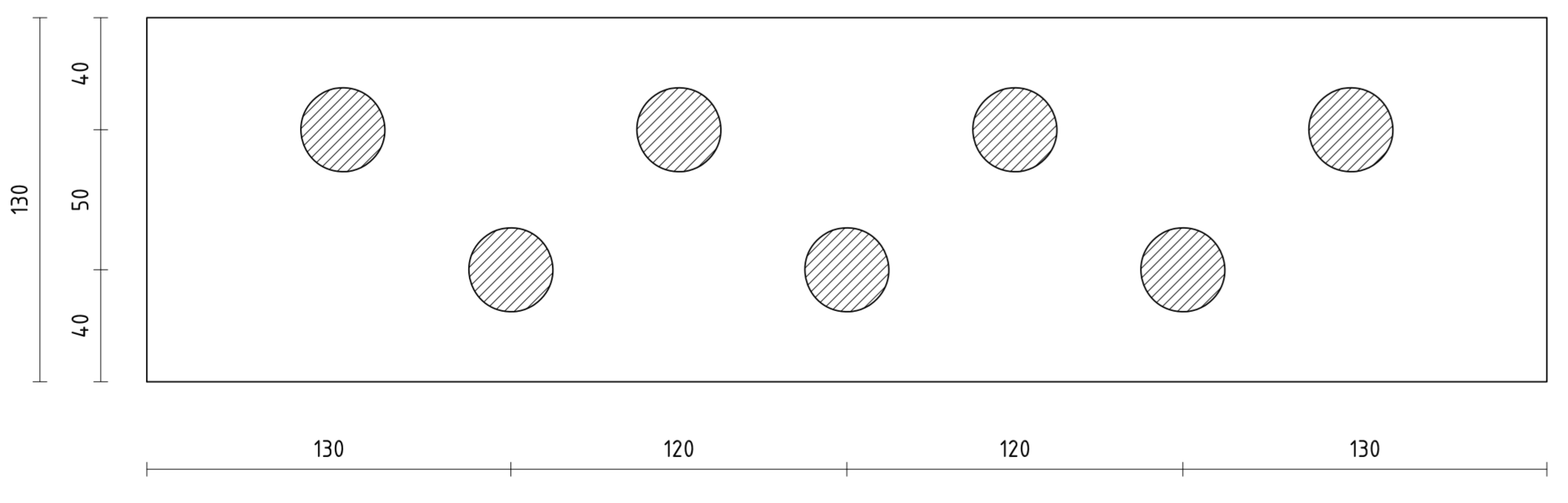
**SEZIONE X-X**



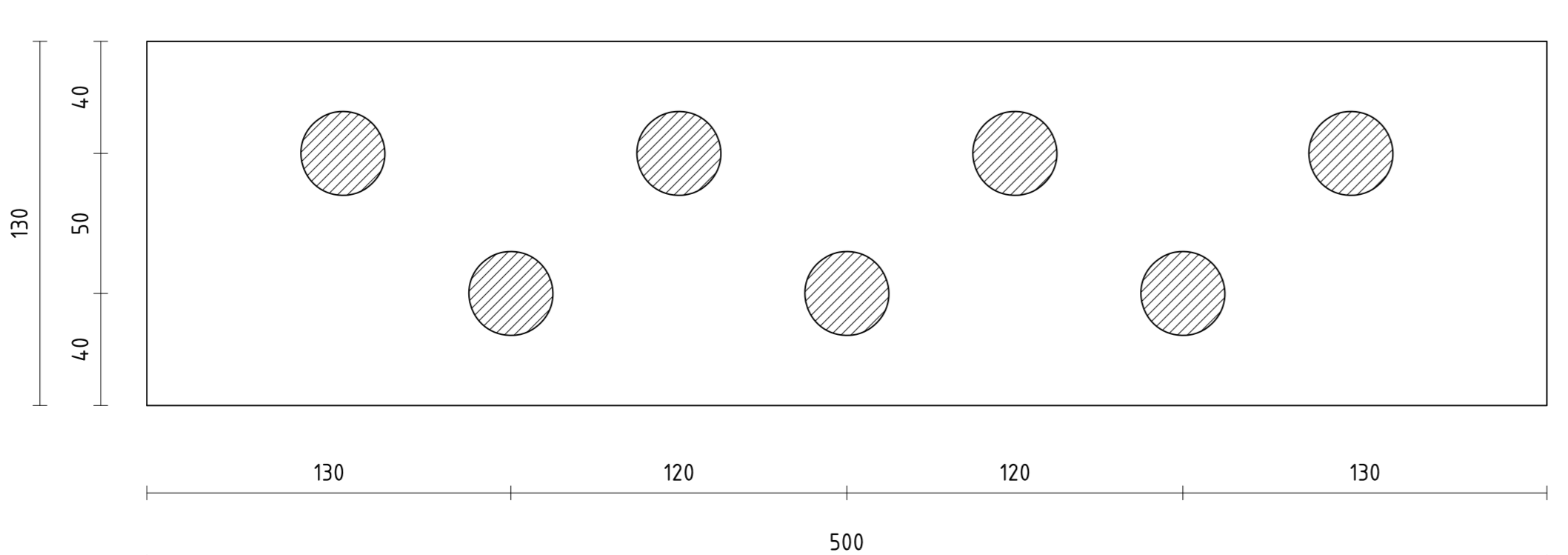
**SEZIONE CORDOLO 1:20**



**DISPOSIZIONE MICROPALI IN PIANTA SCALA 1:20**

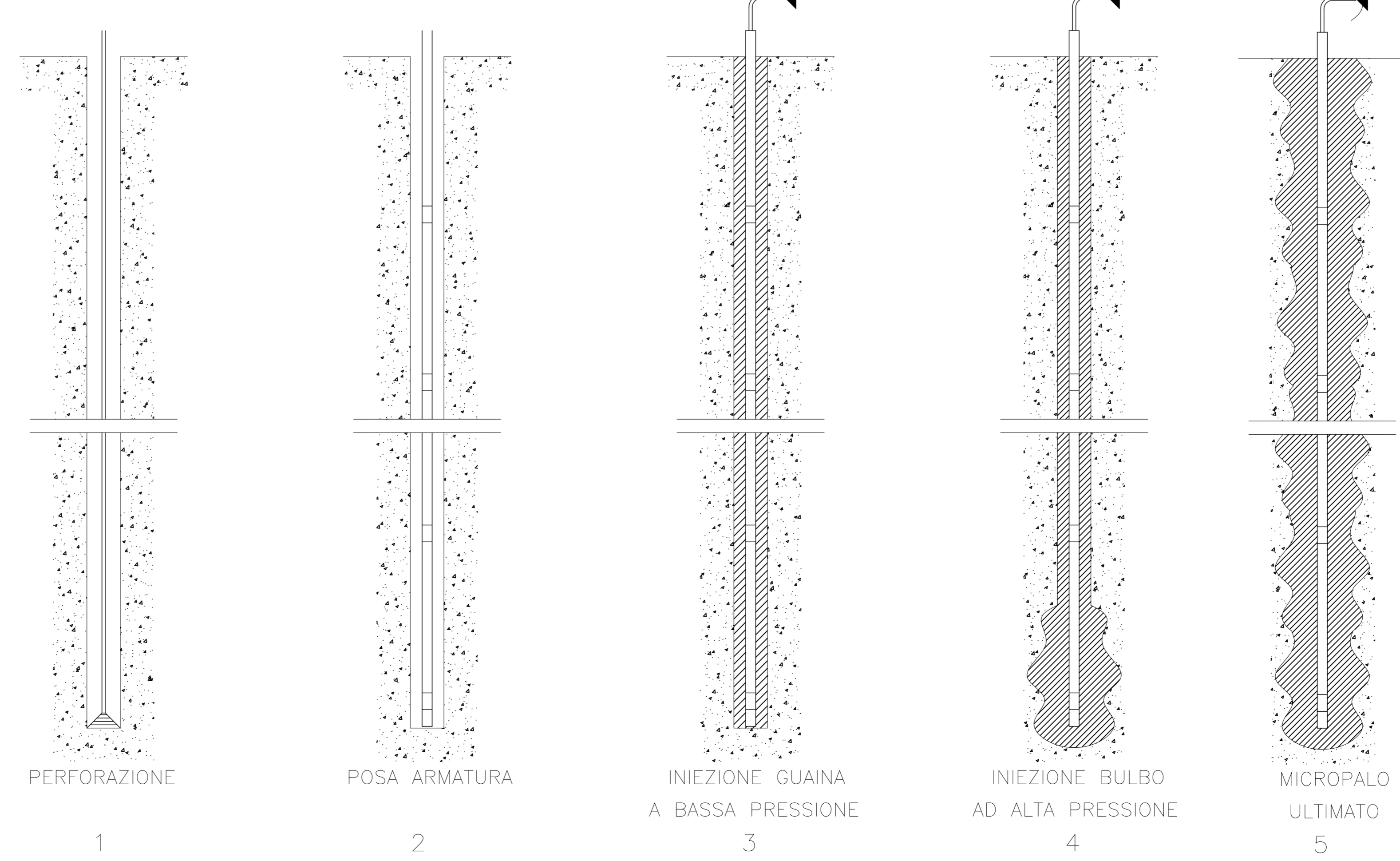


**DISPOSIZIONE MICROPALI IN PIANTA SCALA 1:20**



**FASI ESECUTIVE MICROPALI**

(esecuzione a bassa pressione)



**CITÀ METROPOLITANA DI BOLOGNA**

Bando per la riqualificazione e la sicurezza delle periferie (DPCM 25/05/2016)

**COnvergenze METropolitane BOLOGNA**

Progetti per la riqualificazione urbana e la sicurezza delle periferie della città metropolitana di Bologna

"COnvergenze METropolitane Bologna: Asse ciclo-pedonale metropolitano Reno Galliera" in Comuni di Argelato, Bentivoglio, Castello d'Argile, Castel Maggiore, Galliera, Pieve di Cento, San Giorgio di Piano, San Pietro in Casale, nell'ambito del programma straordinario di intervento per la riqualificazione urbana e la sicurezza delle periferie della Città metropolitana di Bologna

**TRATTO 2 PROGETTO DEFINITIVO**

**S2.2 PROGETTO: Attraversamento su canale Navile - TIPO B: Carpentaria e sezione longitudinale passerella e opere di sostegno**

Compilazione	Disegnato	Coll. Aut. Arch.	File	Data revisione	Disegnato da
...	...	...	...	...	...

BOLOGNA, giugno 2017