

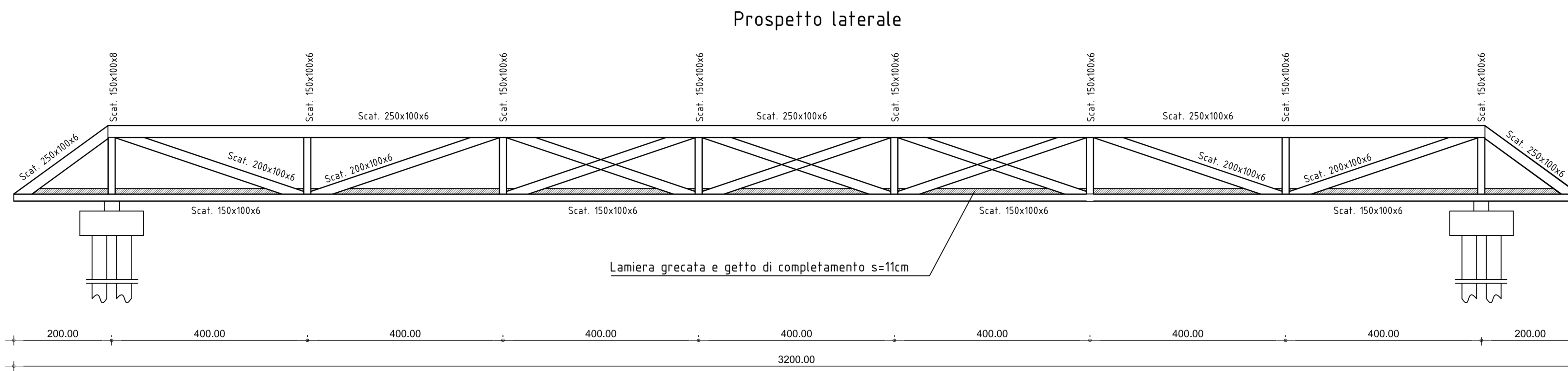
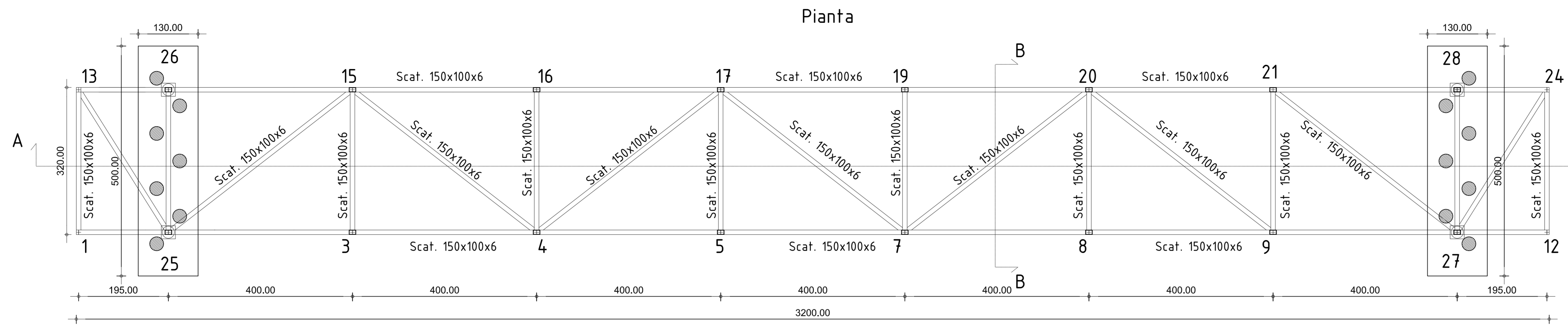
CARATTERISTICHE MATERIALI

SOVRAPPOSIZIONI ED ANCORAGGI:
 lunghezza > 40 Dmax
 interfero < 4 Dmin

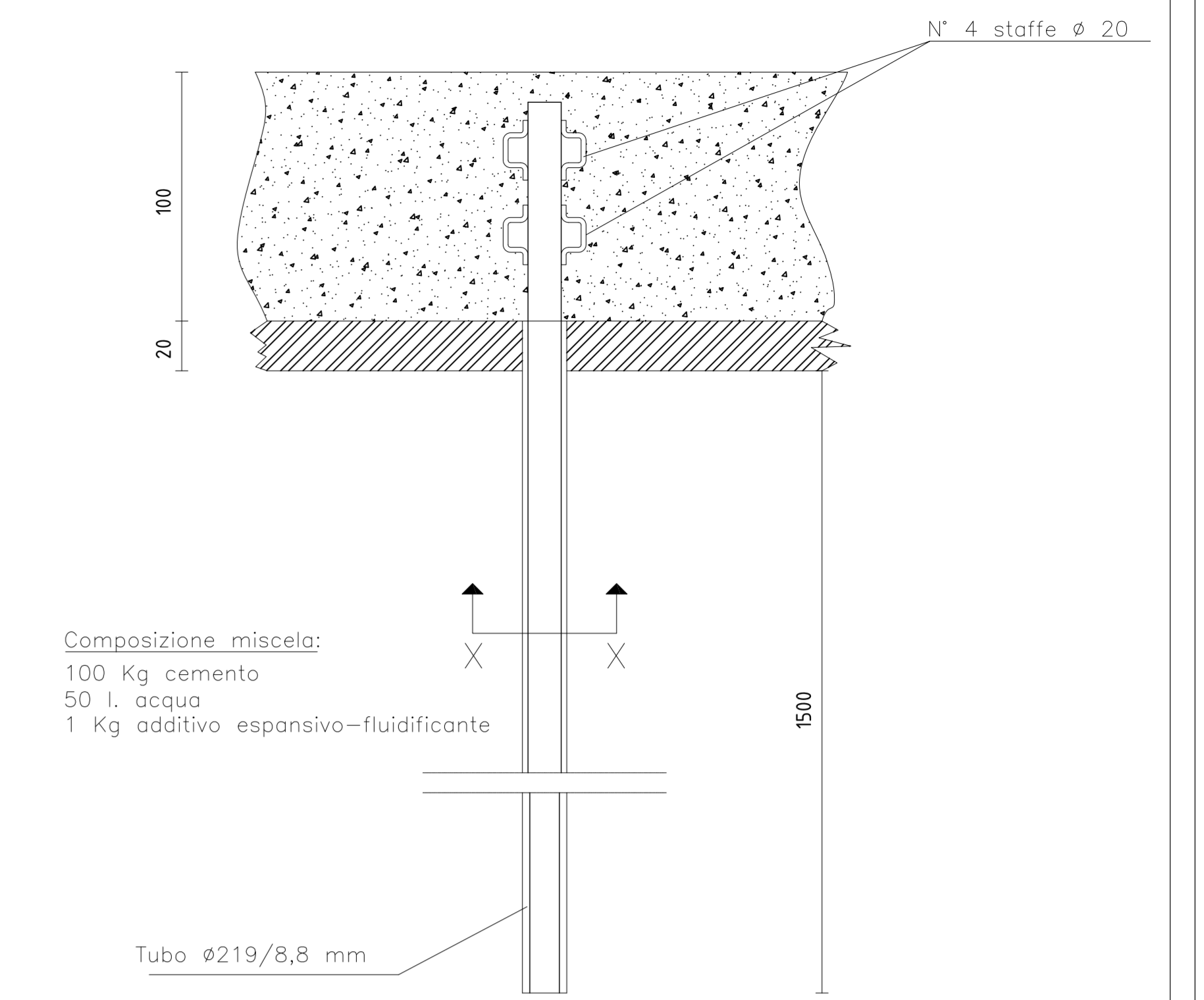
COPRIFERRO ED INTERFERRO ELEMENTI PRINCIPALI

strutture gettate in opera:
 - C/s classe 28/35 (Rck > 35) N/mmq
 - Barre metalliche B 450 C
 - Reti elettrosaldate B 450 C
 - Classe di esposizione XC2 (UNI EN 206 - 1:2006)
 - Classe di consistenza S4 (UNI EN 206 - 1:2006)
 - Rapporto massimo acqua/cemento 0,6
 - Diametro massimo aggregato 30 mm

OPERE IN ACCIAIO	
PRESCRIZIONI GENERALI	
MATERIALI UNI EN10027-2	SALDATURE
S1708 (S1708) S1708 S1708 (S1708) S1708 S1708 (S1708) S1708	S1708 (S1708) S1708 S1708 (S1708) S1708 S1708 (S1708) S1708
CONTROLLI	PROTEZIONE SUPERFICIALE STRUTTURA
Tutti i componenti CEM (EN 1200 917) C500 (C500)	S1708 (S1708) S1708 S1708 (S1708) S1708 S1708 (S1708) S1708
CLASSE DI ESECUZIONE	
CONSEQUENCE CLASSES	CC1 CC2 CC3
SERVICE CATEGORIES	SC1 SC2 SC1 SC2 SC1 SC2
PRODUCTION CATEGORIES	PC1 EXC1 EXC2 EXC2 EXC3 EXC3
CATEGORIES	PC2 EXC2 EXC2 EXC2 EXC3 EXC3



COLLEGAMENTO MICROPALI CORDOLO



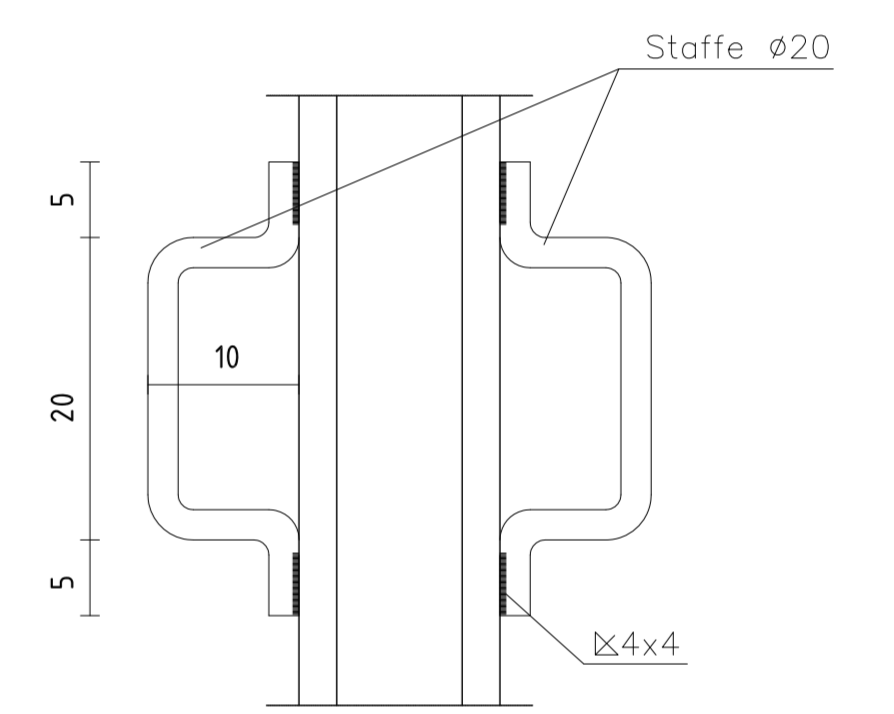
Composizione miscela:
 100 Kg cemento
 50 l. acqua
 1 Kg additivo espansivo-fluidificante

Scala 1:20

SEZIONE X-X

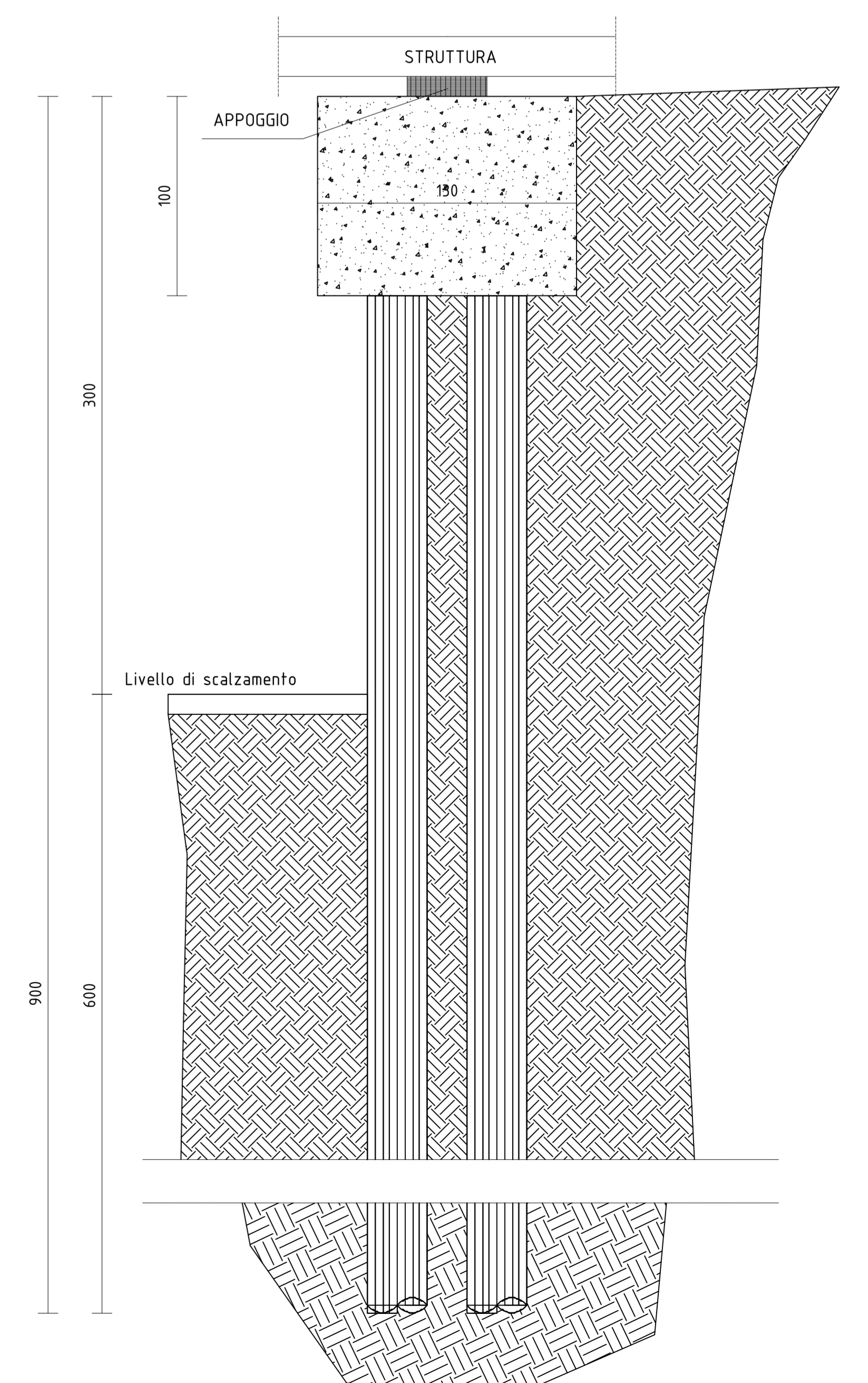


Scala 1:5

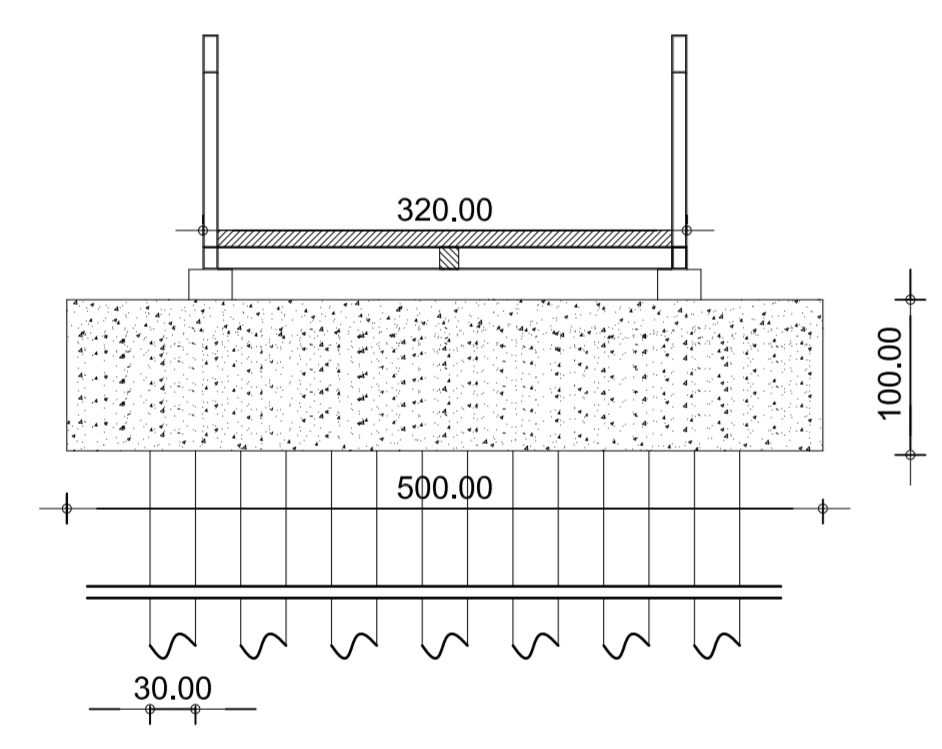


Scala 1:5

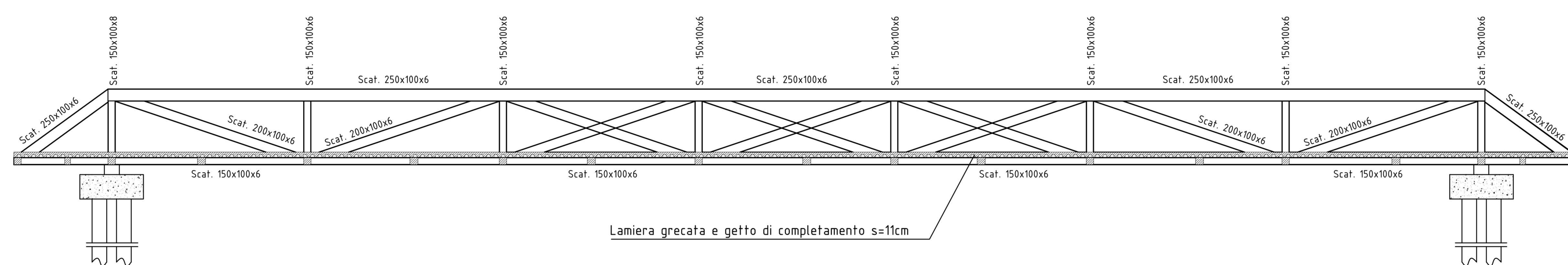
SEZIONE CORDOLO 1:20



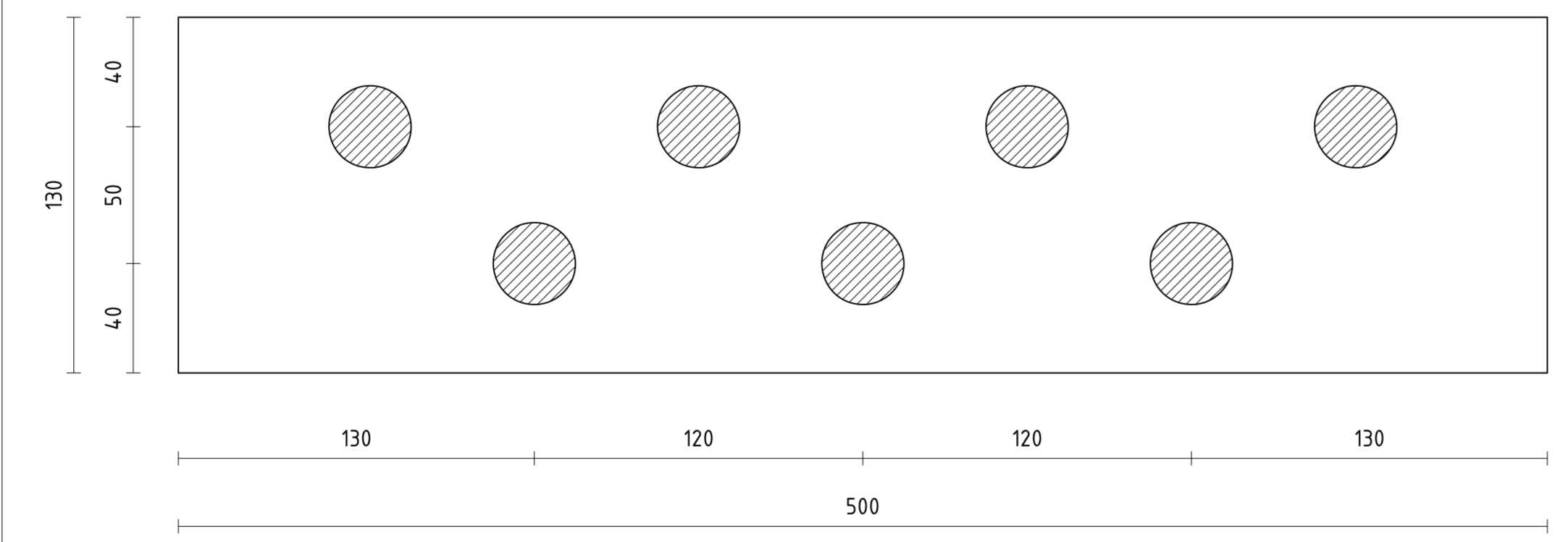
Sezione B-B



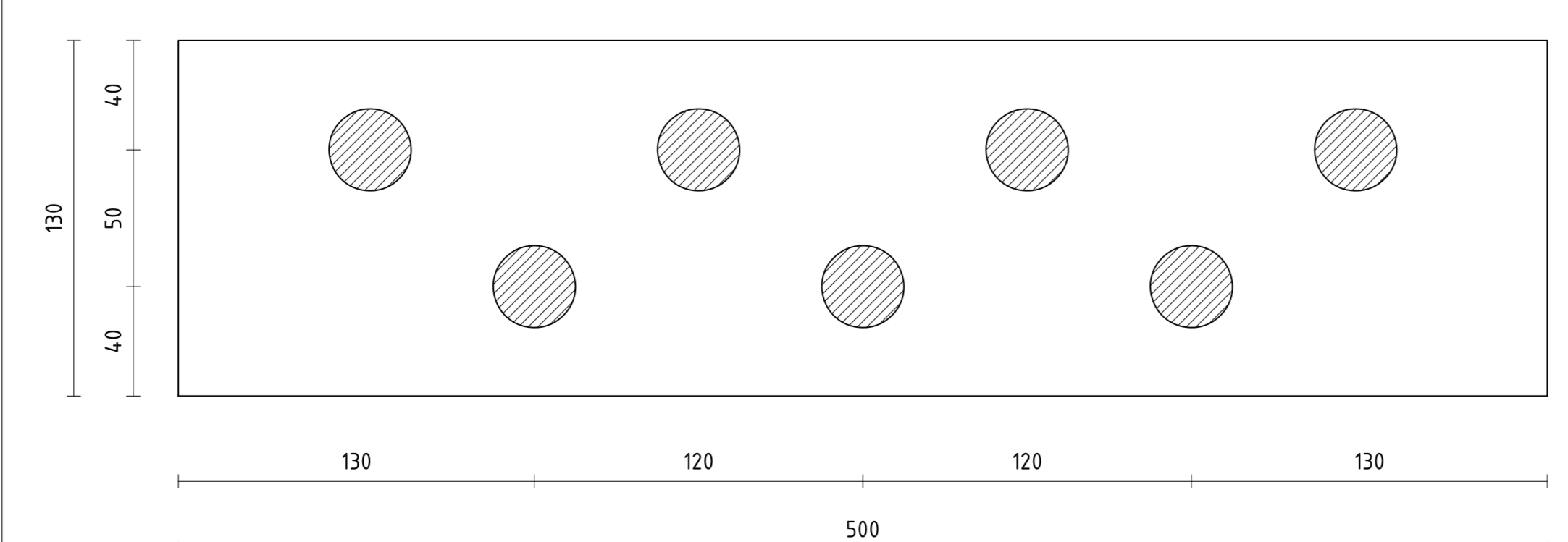
Sezione A-A



DISPOSIZIONE MICROPALI IN PIANTA SCALA 1:20

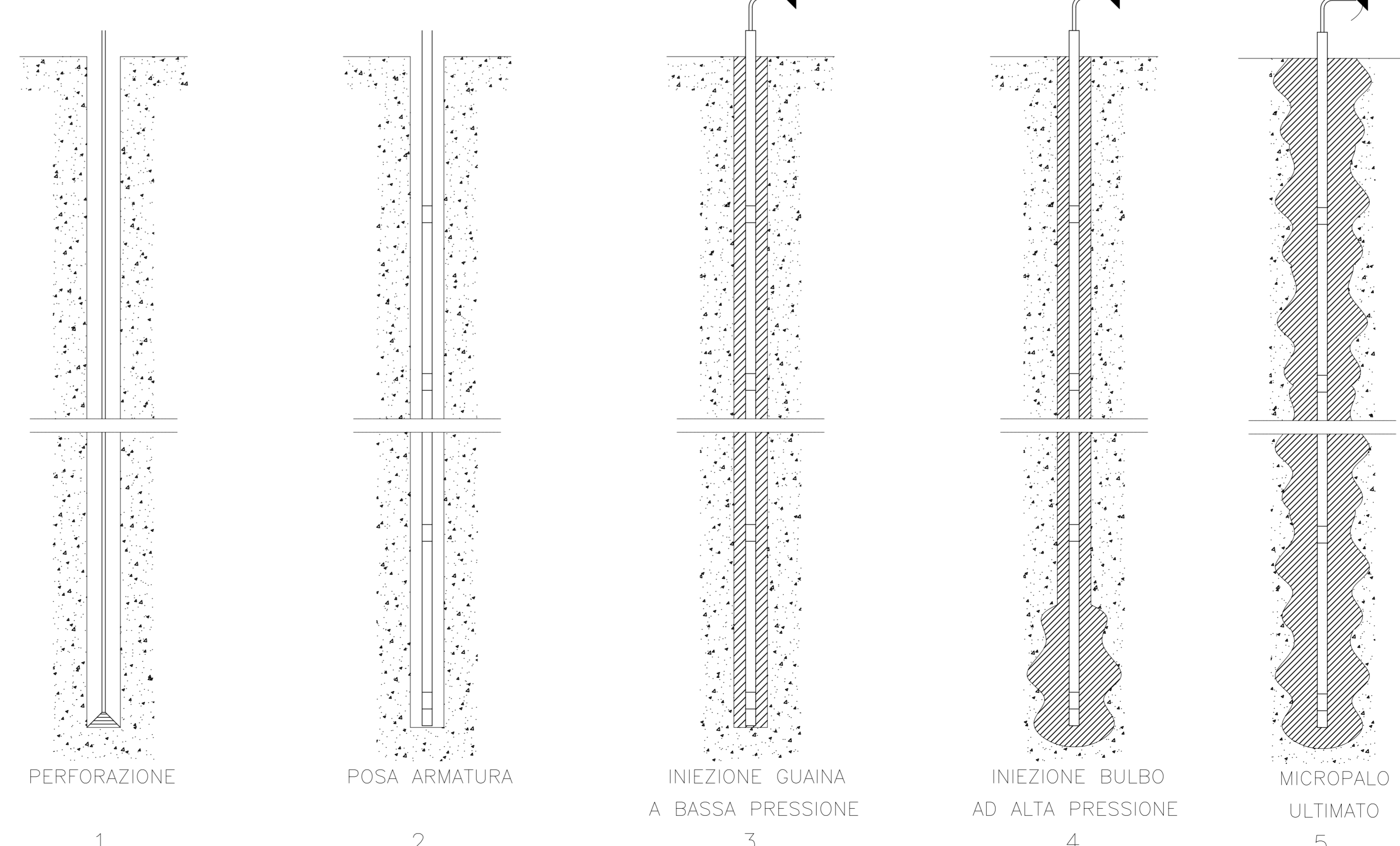


DISPOSIZIONE MICROPALI IN PIANTA SCALA 1:20



FASI ESECUTIVE MICROPALI

(esecuzione a bassa pressione)



CITÀ METROPOLITANA DI BOLOGNA

Bando per la riqualificazione e la sicurezza delle periferie (DPCM 25/05/2016)

COnvergenze METropolitane BOLOGNA

Progetti per la riqualificazione urbana e la sicurezza delle periferie della città metropolitana di Bologna

"COnvergenze METropolitane BOlogna: Asse ciclo-pedonale metropolitano Reno Galliera" in Comuni di Argelato, Bentivoglio, Castello d'Argile, Castel Maggiore, Galliera, Pieve di Cento, San Giorgio di Piano, San Pietro in Casale, nell'ambito del programma straordinario di intervento per la riqualificazione urbana e la sicurezza delle periferie della Città metropolitana di Bologna

TRATTO 10A PROGETTO DEFINITIVO

S10A.2 PROGETTO: Attraversamento su canale Emiliano - romagnolo - TIPO C: Carpenteria e sezione longitudinale passerella e opere di sostegno

Compilato	Disegnato	Coll. Anzide	File	Data revisione	Disegnato da
...

BOLOGNA, giugno 2017