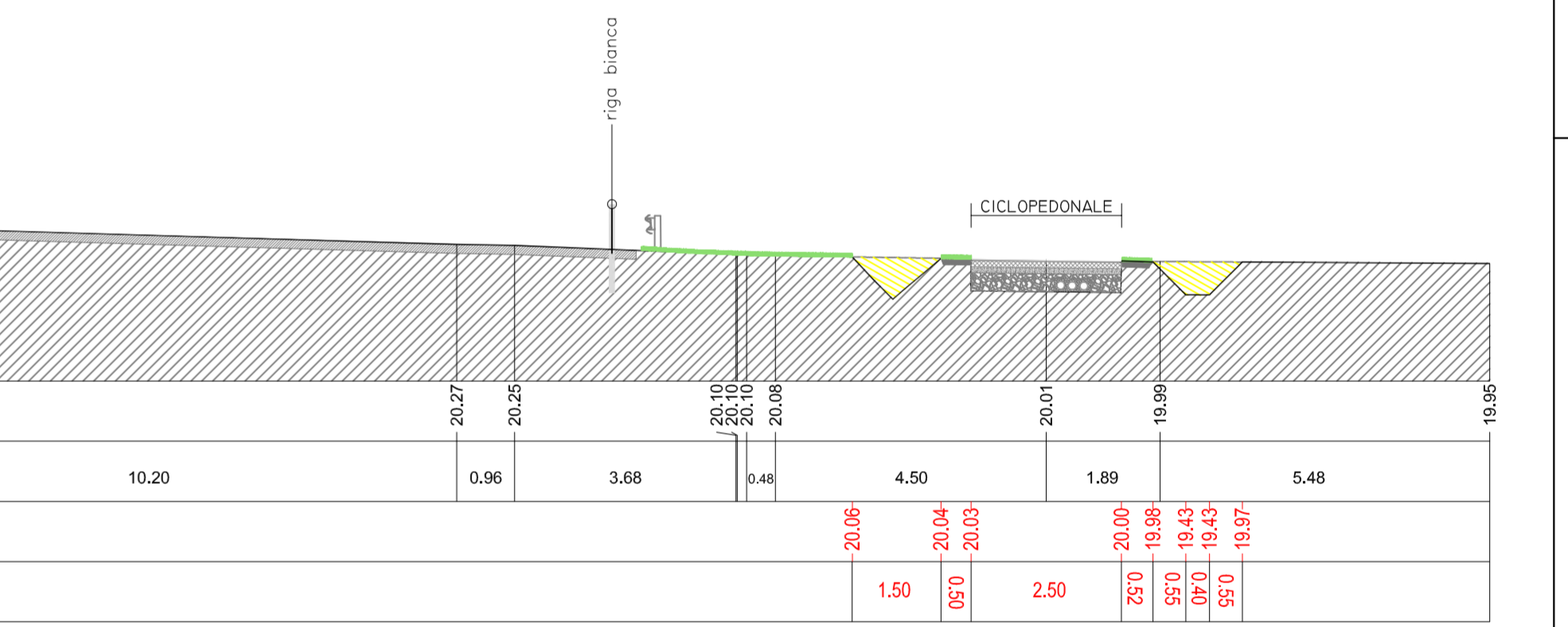
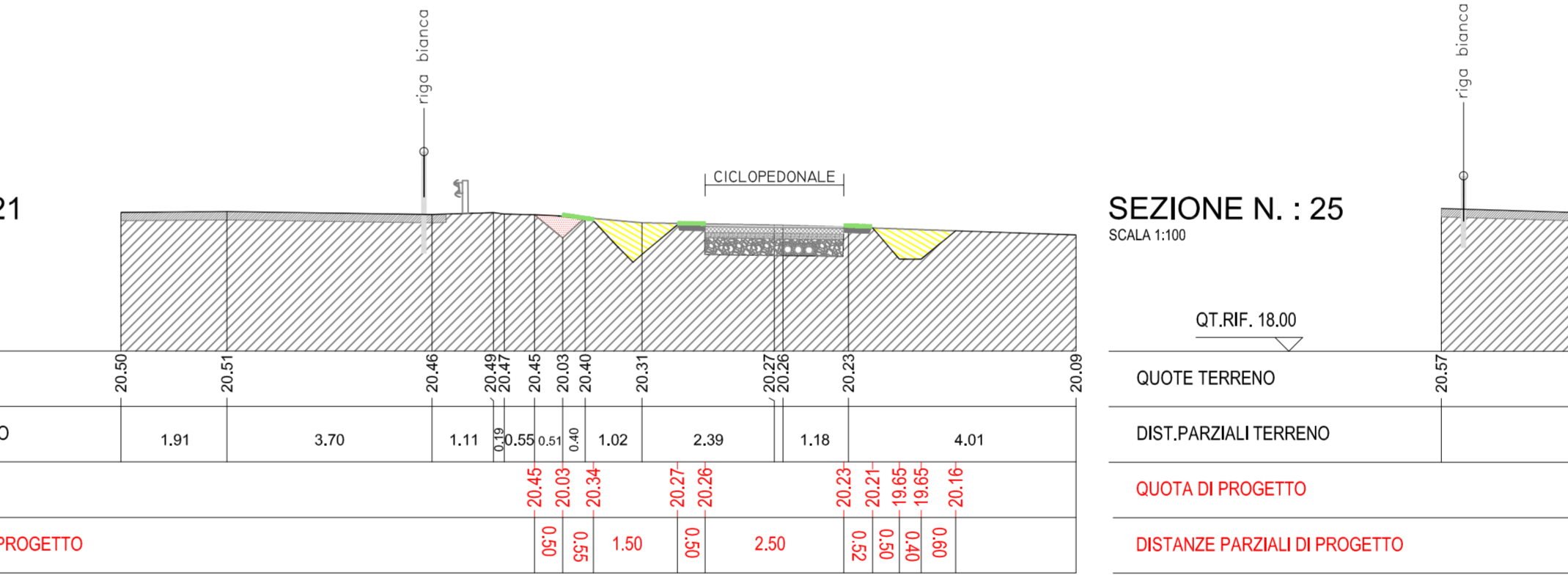
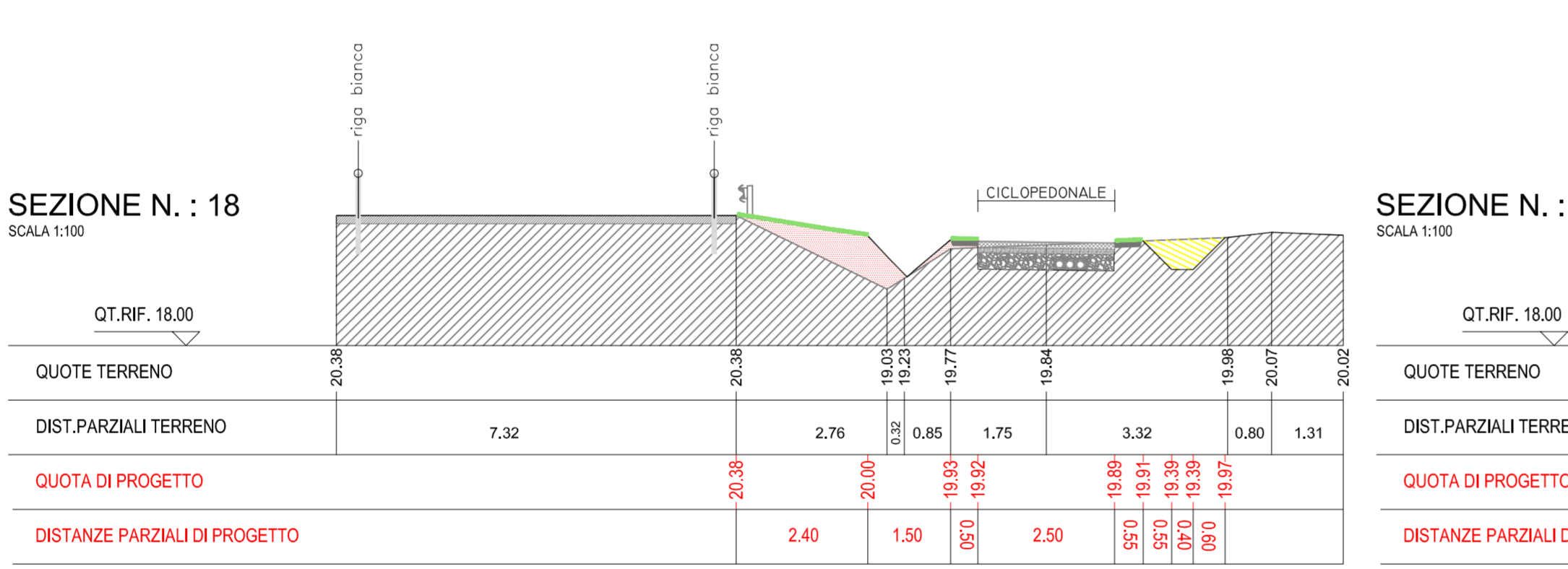
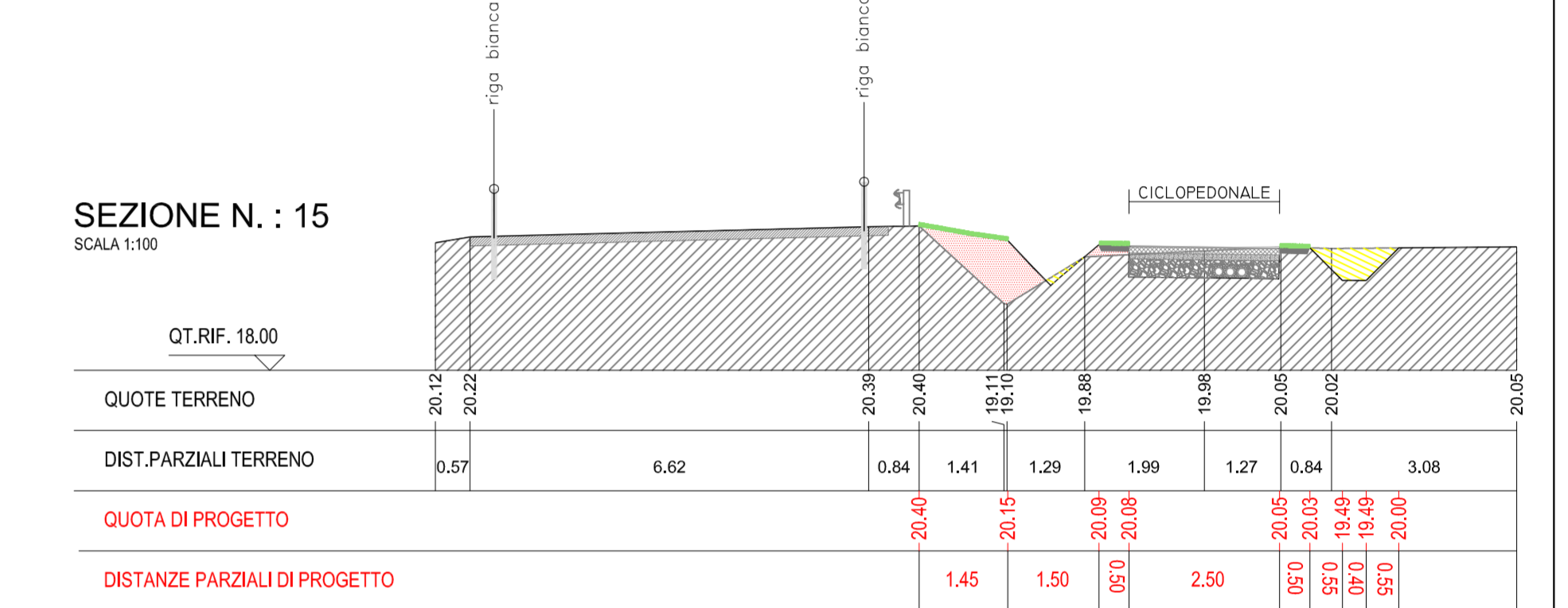
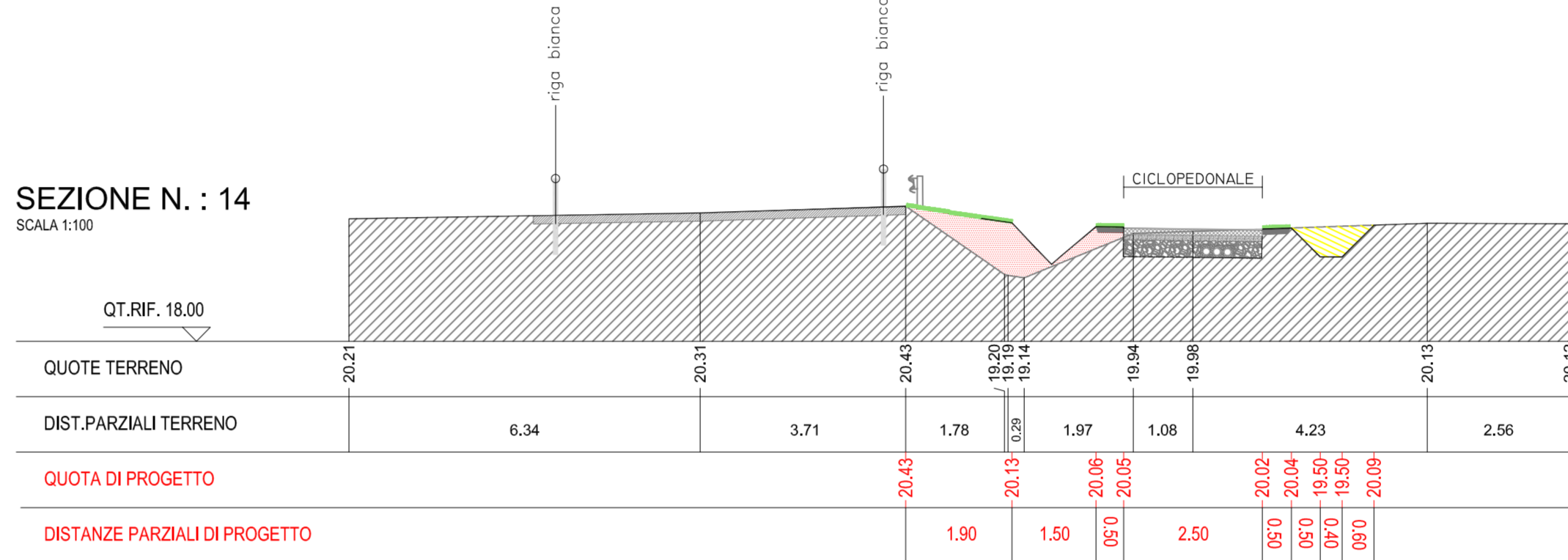
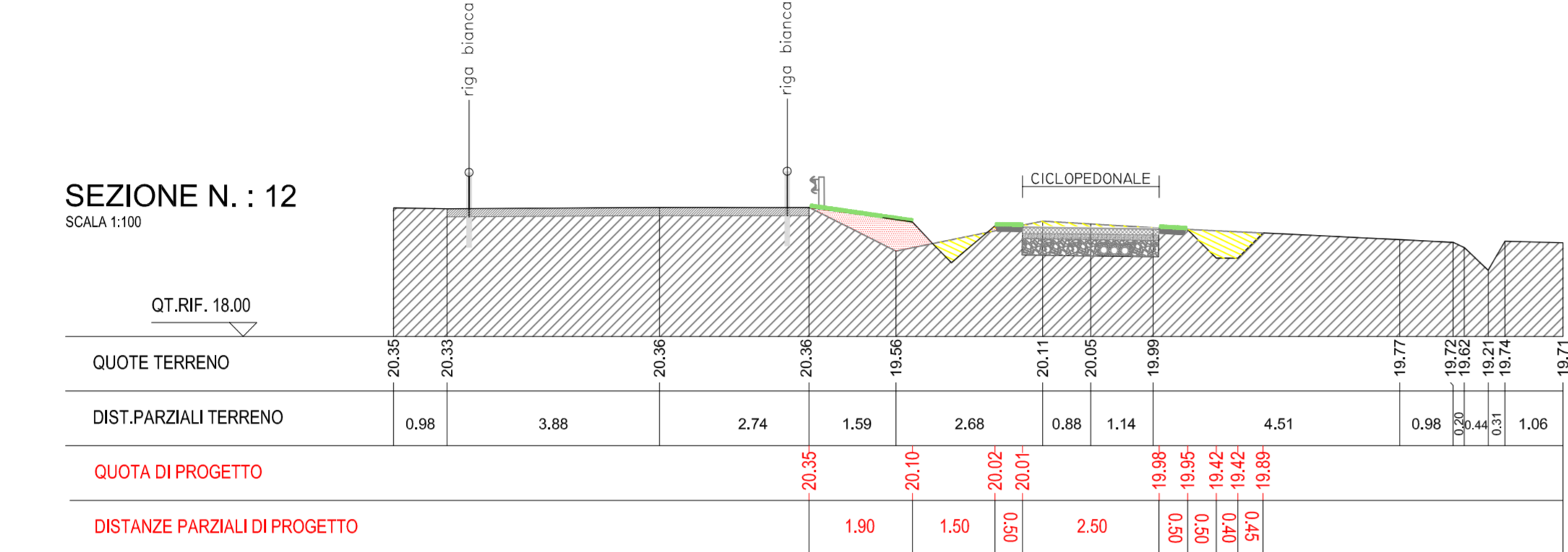
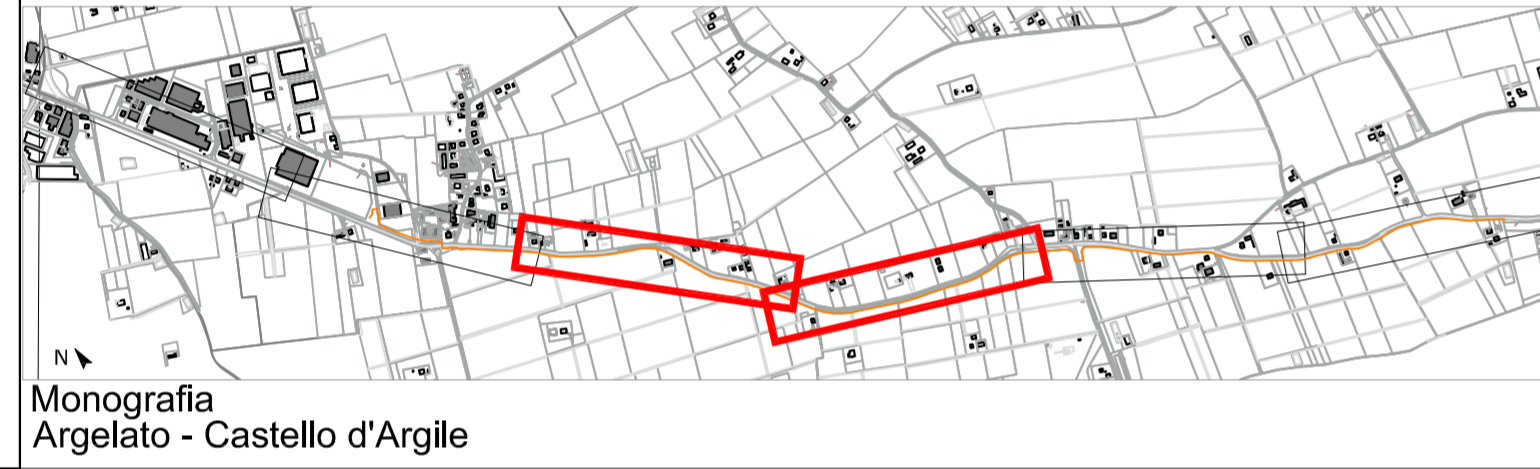
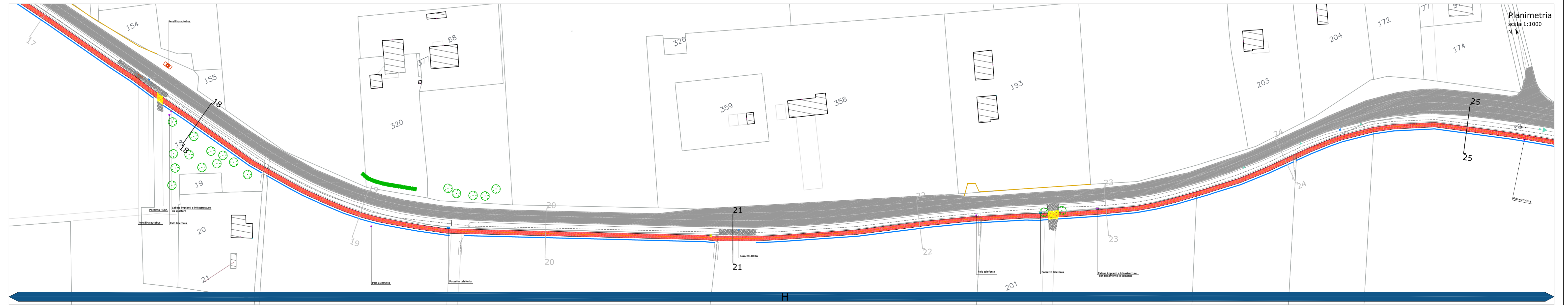


### Legenda di progetto

- pista ciclabile esistente
- percorso pedonale/marciapiede esistente
- sede stradale in asfalto
- muricci e cordonate
- rete metallica
- pavimentazione in cemento
- edifici esistenti
- alberature esistenti
- siepi esistenti
- fosso di guardia di progetto
- chiusini generici
- caditoie stradali in calcestruzzo
- fermata autobus
- lampioni alti
- lampioni da spostare
- cartelli stradali e/o pubblicitari esistenti
- cartelli stradali e/o pubblicitari da spostare
- interferenze
- interferenza da spostare o linea aerea da interrare
- demolizioni
- pista ciclopedonale di progetto



- LEGENDA TRATTI OMOGENEI**
- |    |   |    |  |    |  |   |  |    |   |
|----|---|----|--|----|--|---|--|----|---|
| A  | Tratto con fosso campestre da spostare e cordolo spartitraffico | C  | Tratto su fosso da tombare                   | E' | Tratto tipo E con tubazione esistente          | H | Tratto tra fosso di guardia e fosso campestre                    | N  | Tratto pista provvisoria in sterrato                        |
| A* | Tratto tipo A senza cordolo spartitraffico                      | D  | Tratto con demolizione di recinzioni/muretti | F  | Tratto con cordona di contenimento del terreno | I | Tratto extraurbano senza cordolo                                 | N* | Tratto pista provvisoria su sede stradale esistente         |
| B  | Tratto con tubazione esistente                                  | D' | Tratto tipo D con tubazione esistente        | G  | Tratto con rimozione siepi                     | L | Tratto urbano senza cordolo                                      | O  | Tratto strada esistente con rifacimento tappeto e cavidotti |
| B* | Tratto tipo B con fosso esistente                               | E  | Tratto con restringimento pista              | G* | Tratto tipo G con tubazione esistente          | M | Tratto extraurbano con pavimentazione a basso impatto ambientale | O* | Tratto strada esistente con rifacimento tappeto             |



**CITTA' METROPOLITANA DI BOLOGNA**

Bando per la riqualificazione e la sicurezza delle periferie (DPCM 25/05/2016)

**CONVERGENZE METROPOLITANE BOLOGNA**

Progetti per la riqualificazione urbana e la sicurezza delle periferie della città metropolitana di Bologna

**"CONVERGENZE METROPOLITANE BOLOGNA: Asse ciclo-pedonale metropolitano Reno Galliera" in Comuni di Argelato, Bentivoglio, Castello d'Argile, Castel Maggiore, Galliera, Pieve di Cento, San Giorgio di Piano, San Pietro in Casale, nell'ambito del programma straordinario di intervento per la riqualificazione urbana e la sicurezza delle periferie della Città metropolitana di Bologna**

**TRATTO 6 PROGETTO DEFINITIVO**

**P6.2 PROGETTO: planimetria, sezioni, particolari**

BTP	Coproggettati	Dati Architetto	File	Data presidenza	Disegnato da
cooprogetti	cooprogetti			04/05/2017	
cooprogetti	cooprogetti	Tecnico	Data stampa	Verificato da	Firma
cooprogetti	cooprogetti				
cooprogetti	cooprogetti	Il Responsabile del progetto			Arch. Lio Pisanelli
cooprogetti	cooprogetti	Arch. Ugo Pisanelli & Partners			Arch. Renato Da Re
cooprogetti	cooprogetti	Arch. Ugo Pisanelli & Partners			Arch. Paolo Ghirelli
cooprogetti	cooprogetti	Arch. Ugo Pisanelli & Partners			Arch. Paolo Ghirelli

Il Comitato di Progetto è costituito da: **ING. ANTONIO PIETRO**

Il Responsabile del Procedimento: **ING. ANTONIO PIETRO**

Bologna, giugno 2017