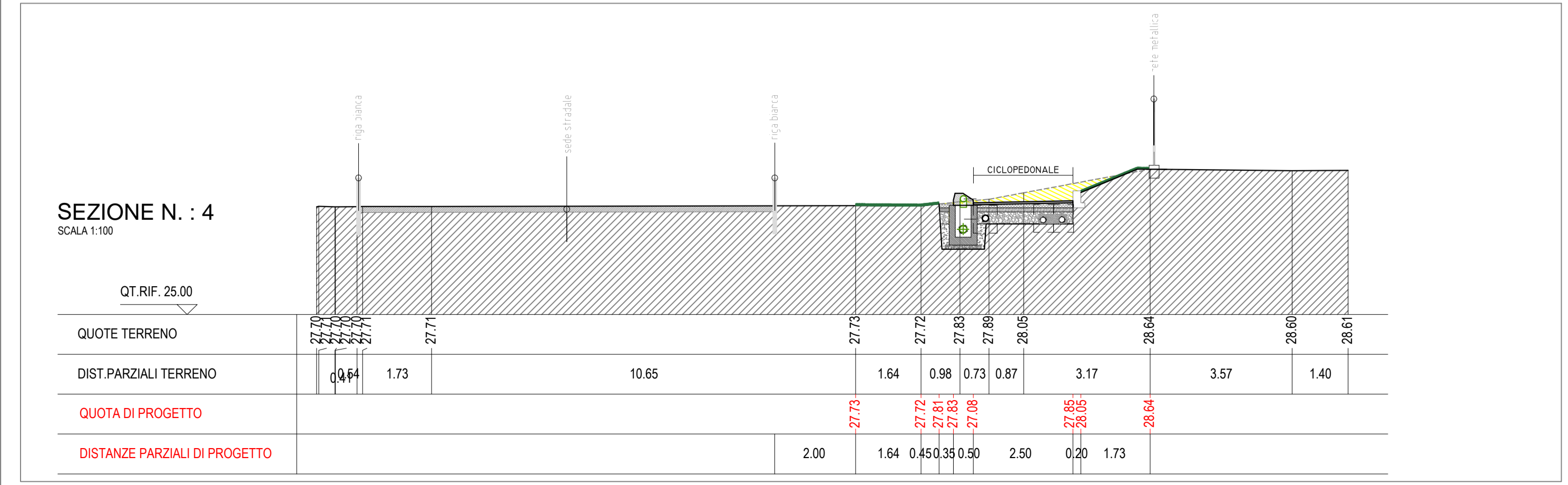
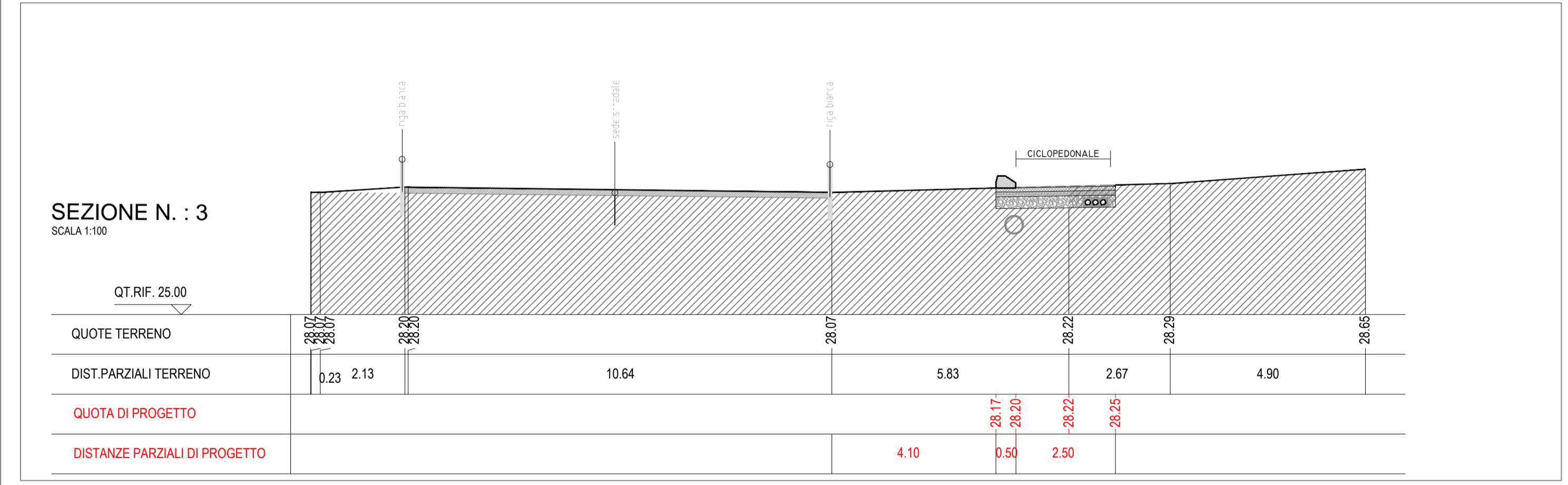
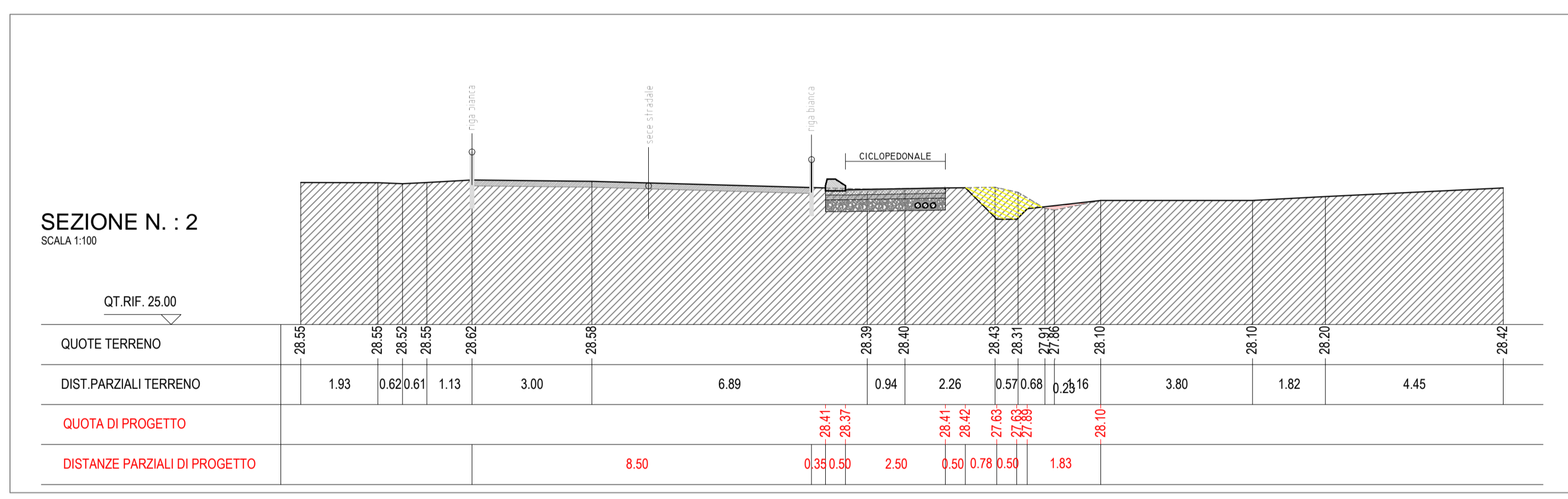
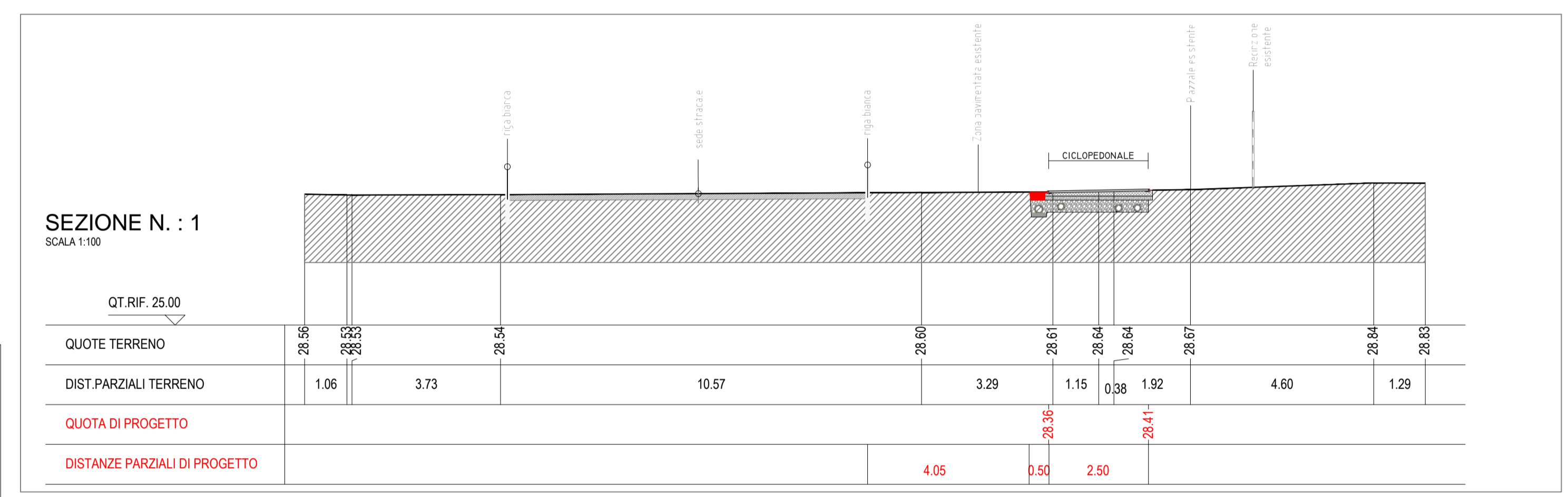
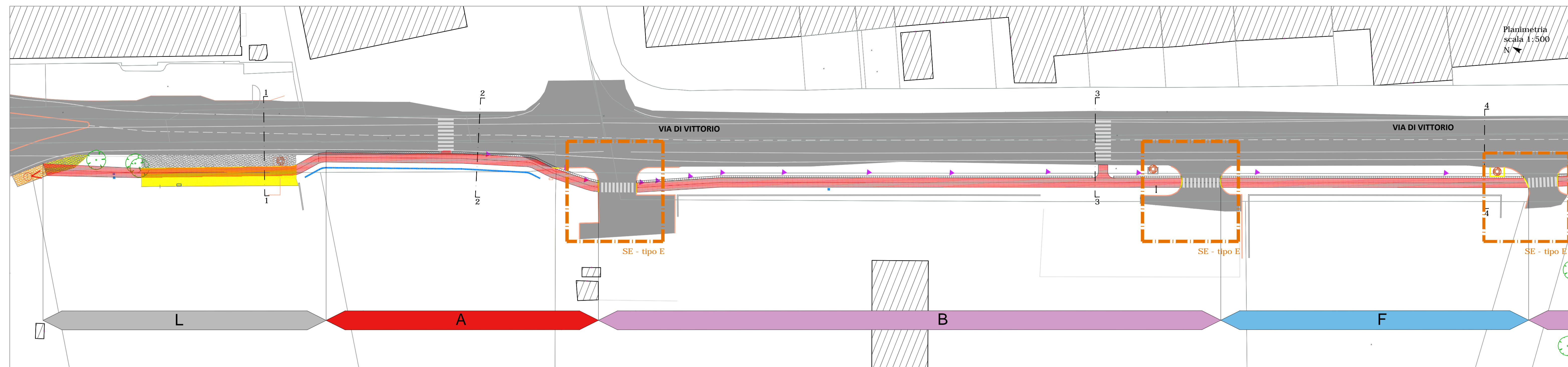


- Legenda di progetto**
- pista ciclabile esistente
 - percorso pedonale/marciapiede esistente
 - sede stradale in asfalto
 - muricci e cordonate
 - rete metallica
 - pavimentazione in cemento
 - edifici esistenti
 - alberature esistenti
 - siepi esistenti
 - fosso di guardia di progetto
 - chiusini generici
 - caditoie stradali in calcestruzzo
 - fermata autobus
 - lampioni alti
 - lampioni da spostare
 - cartelli stradali e/o pubblicitari esistenti
 - cartelli stradali e/o pubblicitari da spostare
 - demolizioni
 - pista ciclopedonale di progetto
 - percorso pedonale e pista ciclabile di progetto



- Legenda tratti omogenei**
- A Tratto con fosso campestre da spostare e cordolo spartitraffico
 - A* Tratto senza cordolo spartitraffico
 - B Tratto con tubazione esistente
 - B* Tratto tipo B con fosso esistente
 - C Tratto su fosso da tombare
 - D Tratto con demolizione di recinzioni/muretti
 - D* Tratto tipo D con tubazione esistente
 - E Tratto con restringimento pista
 - E* Tratto tipo E con tubazione esistente
 - F Tratto con cordonata di contenimento del terreno
 - G Tratto con rimozione siepi
 - G* Tratto tipo G con tubazione esistente
 - H Tratto tra fosso di guardia e fosso campestre
 - I Tratto extraurbano senza cordolo
 - L Tratto urbano senza cordolo
 - M Tratto extraurbano con pavimentazione a basso impatto ambientale
 - N Tratto pista provvisoria in sterrato
 - N* Tratto pista provvisoria su sede stradale carrabile esistente
 - O Tratto strada esistente con rifacimento tappeto e cavidotti
 - O* Tratto strada esistente con rifacimento tappeto

CITTA' METROPOLITANA DI BOLOGNA

Bando per la riqualificazione e la sicurezza delle periferie (DPCM 25/05/2016)

Convergenze Metropolitane BOLOGNA

Progetti per la riqualificazione urbana e la sicurezza delle periferie della città metropolitana di Bologna

"Convergenze Metropolitane Bologna: Asse ciclo-pedonale metropolitano Reno Galliera" in Comuni di Argelato, Bentivoglio, Castello d'Argile, Castel Maggiore, Galliera, Pieve di Cento, San Giorgio di Piano, San Pietro in Casale, nell'ambito del programma straordinario di intervento per la riqualificazione urbana e la sicurezza delle periferie della Città metropolitana di Bologna

UNIONE RENO GALLIERA

TRATTO 2 PROGETTO DEFINITIVO

P2.1 PROGETTO: planimetria, sezioni, particolari

RTP	Coproggettati soc. coop. Via della Piaggia 152, 06024 Gubbio (PG) www.coproggettati.it	Dati	Archivio	File	Data creazione	Disegnato da
Mandatari	PARCANELLO & PARTNERS engineering s.r.l. via G. Cesare 304, 20136 LA SPIGA (MI) www.studioarcanello.com	Tecnico	Data stampa	Verificato da	Firma	
Mandatari	Real Architecture Piazza S. Giovanni in Monte 6, 40124 BOLOGNA www.dalrealarchitettura.com	Il Responsabile del progetto				Arch. Lio Parcanello
		Arch. Nicola Scaramezzi				Arch. Renato Da Re
		Arch. Paolo Ghirelli				Arch. Paolo Ghirelli

Team di progetto:
 arch. Lio Parcanello
 arch. Renato Da Re
 arch. Nicola Scaramezzi
 arch. Paolo Ghirelli
 arch. Alessandro Piacucci
 arch. Paolo Ghirelli
 arch. Beatrice Bocci
 ing. Edoardo Filippetti
 ing. Lorenza Ragnassi

Il Comitato UNIONE RENO GALLIERA
 Il Responsabile del Procedimento
 ing. Antonio Portone

Bologna, giugno 2017

Questo elaborato è di proprietà del RTP. Qualsiasi riproduzione o divulgazione anche parziale deve essere espressamente autorizzata dal coproggettato.