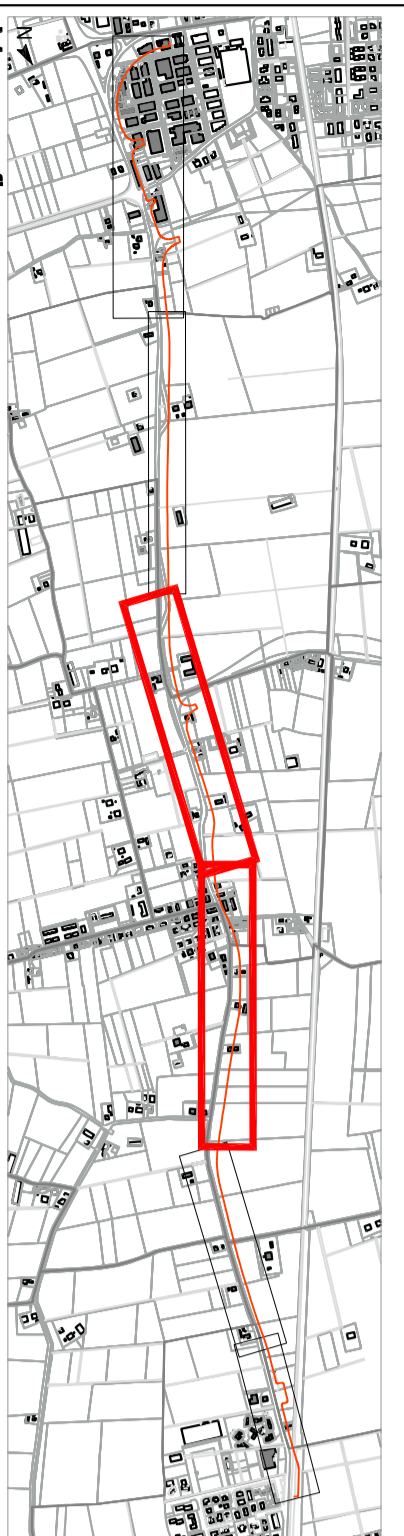
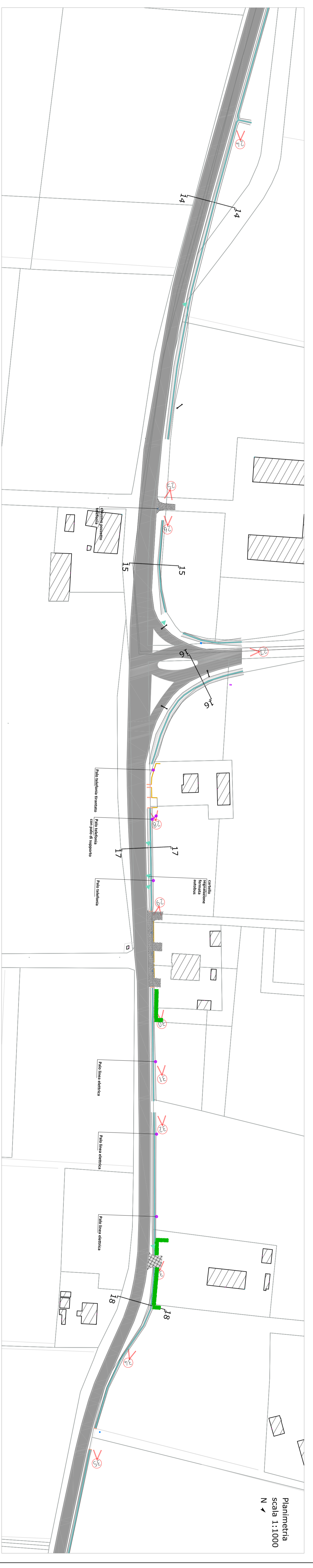


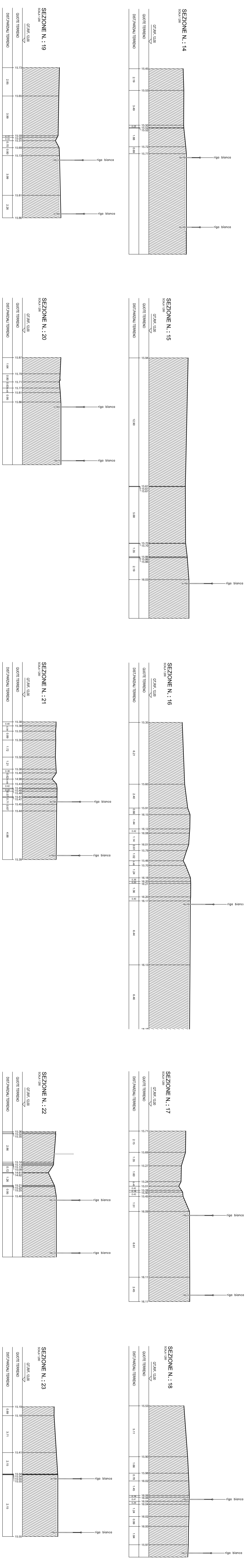
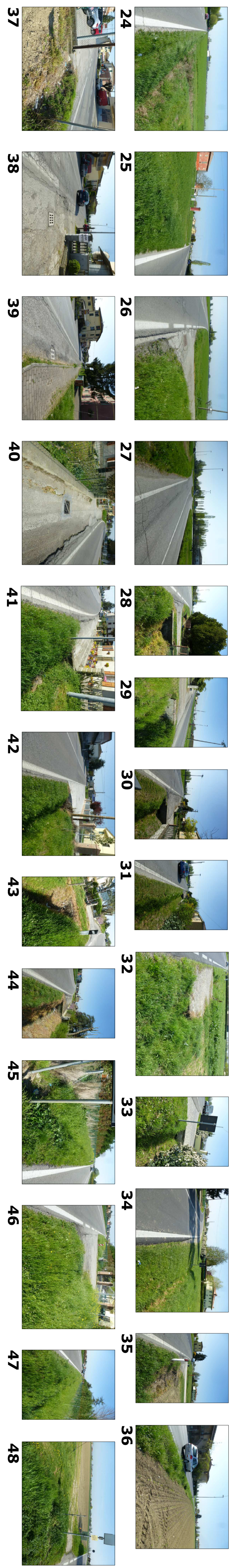
- Legenda stato attuale**
- pista ciclabile esistente
 - percorso pedonale/marciaپیاده esistente
 - sede stradale in asfalto
 - muricci e cordonate
 - rete metallica
 - pavimentazione in cemento
 - edifici esistenti
 - punto di ripresa fotografica
 - alberature esistenti
 - siepi esistenti
 - fossati - canali di scolo
 - chiusini generici
 - catinelle stradali
 - fermata autobus
 - lampioni alti
 - cartelli stradali e/o pubblicitari
 - interferenze



Monografia San Pietro in Casale - San Vincenzo di Galliera



Planimetria
scala 1:1000
N ↑



Planimetria
scala 1:1000
N ↑



COMUNE DI CASALE
Municipalità

CONSORZIO REGIONALE DI BONIFAZIO
Municipalità

PROGETTO PER LA RIQUALIFICAZIONE E LA SICUREZZA DELLE PERIFERIE (DPRM 25/65/2010)

Progetti per la riqualificazione urbana e la sicurezza delle periferie della città metropolitana di Bologna

TRATTO II
PROGETTO DEFINITIVO

STATO ATTUALE: planimetria, sezioni, fotografie

A11.2

PROGETTO DEFINITIVO

DATA	REVISIONE	DESCRIZIONE	OPERAZIONE
11/03/2017	01	PROGETTO DEFINITIVO	PROGETTO DEFINITIVO

PROGETTO DEFINITIVO

PROGETTO DEFINITIVO

PROGETTO DEFINITIVO

PROGETTO DEFINITIVO

PROGETTO DEFINITIVO

PROGETTO DEFINITIVO