

PSC

ELABORATO IN FORMA ASSOCIATA

QUADRO CONOSCITIVO

Sistema territoriale

INFRASTRUTTURE PER LA MOBILITA'

Rilevo degli incidenti stradali (anni 1998-2003)

Elaborato sulla base dei dati della Zola, reperibili nella Organizzazione Urbanistica, e sul database elaborato dall'Associazione Reno Galliera

TAV. AQC.2.4.

scala 1:25000

CONFERENZA DI PIANIFICAZIONE

Presidente Associazione
Giuseppe Chiarlo

Sindaci

Luigi Piazzioli

Vittorio Longhi

Massimo Fiorani

Mario Morini

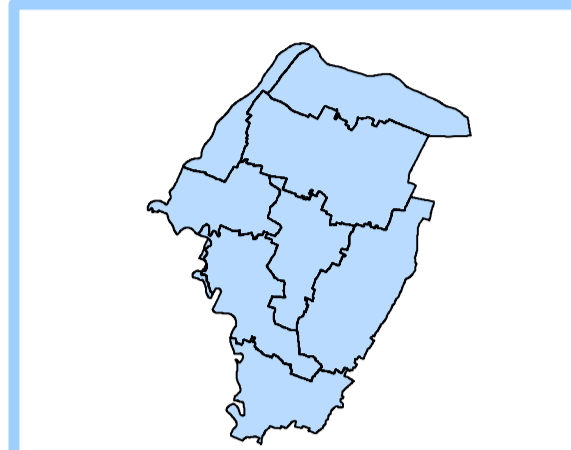
Giuseppe Chiarlo

Milena Comignoli

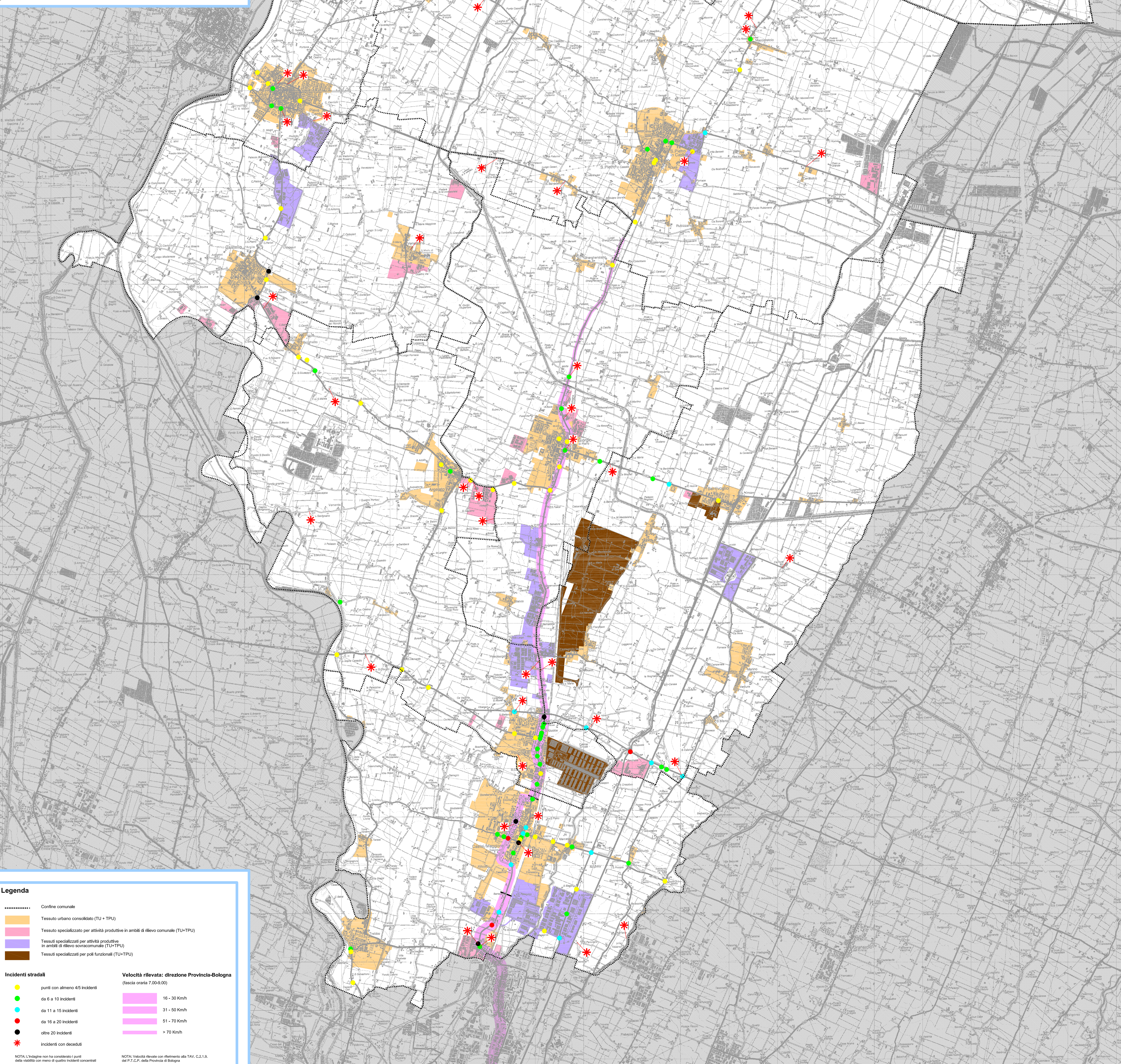
Vittorio Guastoni

Alessandro Valentini

Responsabile Ufficio di Piano
Arch. Piero Vignati



maggio 2006



Legenda

- Confine comunale
- Tessuto urbano consolidato (TU + TPU)
- Tessuto specializzato per attività produttive in ambiti di rilievo comunale (TU+TPU)
- Tessuti specializzati per attività produttive in ambiti di rilievo sovcomunale (TU+TPU)
- Tessuti specializzati per poli funzionali (TU+TPU)

Incidenti stradali

- punti con almeno 4/5 incidenti
- da 6 a 10 incidenti
- da 11 a 15 incidenti
- da 16 a 20 incidenti
- oltre 20 incidenti
- incidenti con decessi

Velocità rilevata: direzione Provincia-Bologna (fascia oraria 7.00-9.00)

- 16 - 30 Km/h
- 31 - 50 Km/h
- 51 - 70 Km/h
- > 70 Km/h

NOTA: L'indagine non ha considerato i punti della viabilità con meno di quattro incidenti concentrati

NOTA: Velocità rilevata con riferimento alla TAV. C.2.1.9. del P.T.C.P. della Provincia di Bologna