

Unione Reno Galliera
Provincia di Bologna

Comune di **SAN PIETRO IN CASALE**

PSC

ELABORATO IN FORMA ASSOCIATA

PIANO STRUTTURALE COMUNALE
MICROZONAZIONE SISMICA

TAV. I scala 1:5.000

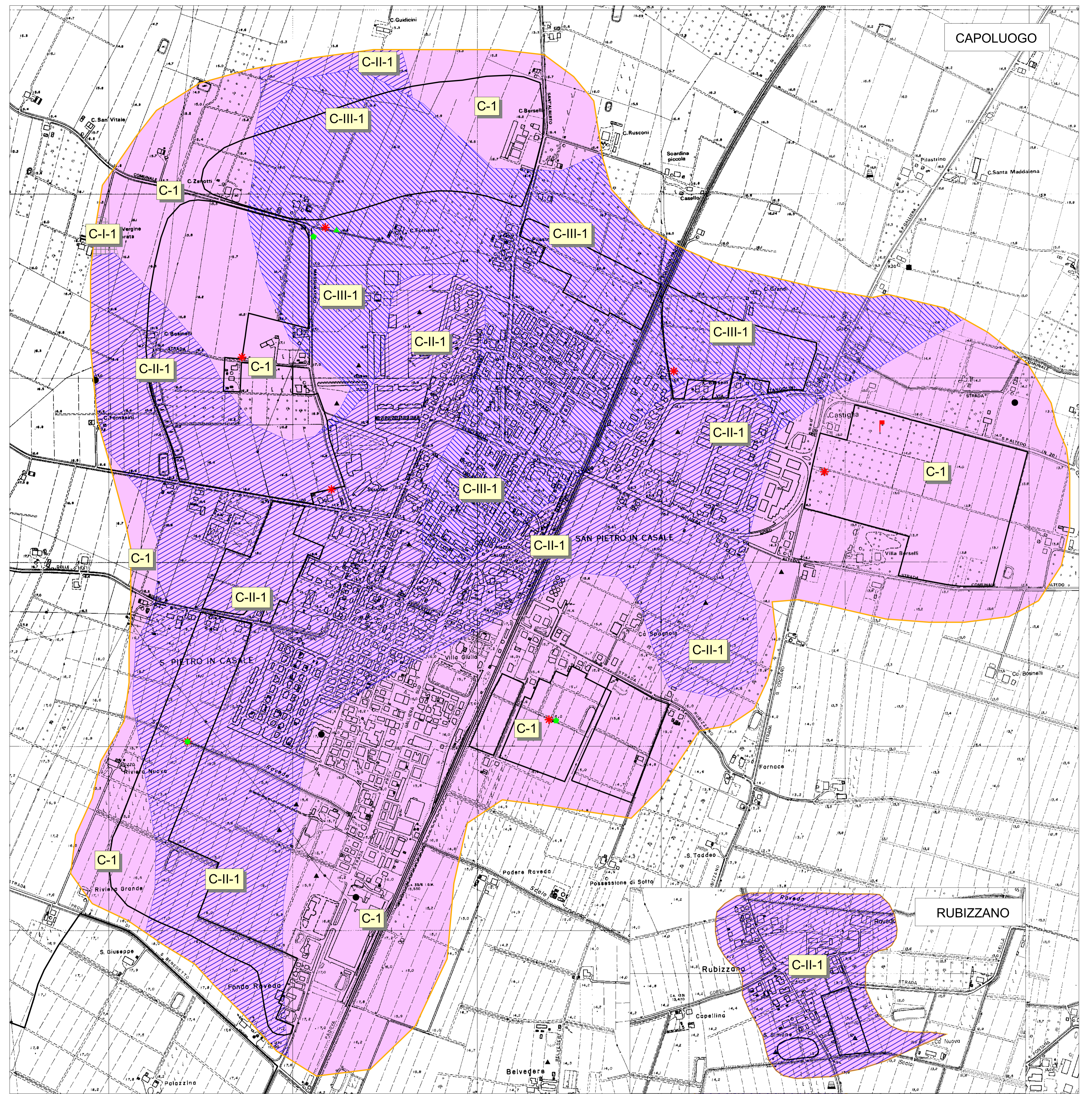
Elaborazione a cura di:
Dott. Geol. Giovanni Vietti
Dott. Geol. Samuele Sangiorgi
Dott. Geol. Venusia Ferrari

Sindaco
A. Valentini

Segretario comunale
Dott. A. Fantini

Responsabile Ufficio di Piano
Arch. Piero Vignati

edizione del C.C.N. del
approvazione del C.C.N. del

Legenda

Microzonizzazione
C Categoria di sottosuolo C: 180 < Vs30 < 360 m/s

Effetti di sito
Liquefaccibilità sedimenti granulari
Liquefazione poco probabile
Possibilità di liquefazione (spessore e tessiture da controllare)
Possibilità di liquefazione con cedimenti da valutare
Possibilità di liquefazione e di cedimenti significativi

Fattori di amplificazione F.A. PIANURA 2
1 Vs30=200 - F.A.(PGA) = 1.5
F.A. 0.1>To<0.5 s = 1.8
F.A. 0.5<To<1 s = 2.5

Prove eseguite dallo studio
● Penetrometria CPTU
▲ Penetrometria CPTe
* Indagine con tomografo digitale
† Masw

Prove di repertorio
▲ Prova penetrometrica CPT-CPTe-CPTU
● Sondaggio a carotaggio continuo

□ Zone di espansione

