



Responsabile
Emanuele Tonelli

Di cosa il occupa il SIA

Gestisce l'informatica per i comuni della Reno Galliera
E' stato attivato nel 2007 per 7 comuni, nel 2009 è in corso l'integrazione di Castel Maggiore

Dove si trova il SIA?

Presso il comune di Argelato (per mancanza di locali nella sede dell'Unione)

I numeri del SIA

- 50 ore alla settimana di apertura
- 1 intervento pianificato settimanale presso ogni comune
- 350 postazioni di lavoro (450 con Castel Maggiore)

LEPIDA

I Comuni dell'Unione sono collegati alla rete in fibra ottica della Regione Emilia Romagna

Le motivazioni per associare l'informatica

1. **Maggiore efficacia** ovvero possibilità di effettuare attività che altrimenti non verrebbero realizzate
2. **Maggiore efficienza** ovvero risparmi economici e miglioramento del rapporto tra attività svolte e costi sostenuti

Analizzando nel dettaglio possiamo individuare i seguenti elementi

Condivisione delle conoscenze. Replicare le attività per creare vantaggi nella soluzione dei problemi

Presidio informatico forte. Servizio sempre presente (50 ore settimanali)

Tre fronti:

- nell'assistenza agli utenti (il personale dei comuni)
- nel rapporto rafforzato verso i fornitori
- nei confronti di altri enti di maggiori dimensioni (regione, provincia o comune capoluogo)

Omogeneizzazione delle tecnologie. Sistemi simili per migliorare la gestione

Attivazione di servizi che altrimenti non verrebbero realizzati singolarmente

Sviluppo delle tecnologie open source e dei software floss. Free Libre Open Source Software

Diffusione delle 'Best Practices' anche non informatiche. La trasversalità dell'informatica permette di capitalizzare esperienze

Migliore supporto ai servizi associati. Più integrazione tra l'Unione e i comuni

Maggiore efficienza e risparmio economico. Centralizzazione dei canoni di assistenza Software

La ROAD MAP del SIA

- Ottobre 2006: approvazione del progetto per la costituzione del CED;
- Gennaio 2007: **Avvio del servizio**;
- Marzo 2007: Attivazione ufficiale Help Desk con controllo remoto di tutte le postazioni;
- Giugno 2007: La Reno-Galliera è **autorità di registrazione per il rilascio di firme digitali**;
- Luglio 2007: Rilasciate le prime applicazioni in **tecnologia Terminale Grafico**;
- Ottobre 2007 Adesione alla **Community Network** della Regione Emilia Romagna;
- Gennaio 2008: gestione associata dei canoni di **manutenzione e assistenza con importanti risparmi**;
- Marzo 2008: primi spegnimenti di server fisici presso i comuni e rafforzamento del consolidamento;
- Giugno 2008: rilascio delle applicazioni dell'Unione Reno Galliera;
- Luglio 2008: rilascio del **portale** dell'Unione in Tecnologia **Open Source** basata su **Plone**;
- Novembre 2008: realizzazione del sistema di posta elettronica e inizio della migrazione su questo sistema;
- Dicembre 2008: approvazione delle nuove convenzioni per la gestione dei servizi conferiti all'Unione e **dell'ingresso di Castel Maggiore**;
- Gennaio 2008: partecipazione al **Concorso Premio i risultati** del Ministero dell'Innovazione e ammissione alla fase finale esecutiva;
- Febbraio 2009: primi pagamenti on line delle multe del codice della strada tramite il sistema People (progetto nazionale di riuso del software)
- Maggio 2009: approvazione da parte della Giunta di Castel Maggiore e dell'Unione del progetto operativo di integrazione di Castel Maggiore nel Servizio Associato da attuare entro la fine del 2009;
- Giugno 2009: attivazione di un sistema di hot spot wi-fi nelle biblioteche per dare connettività Internet a chi utilizza il proprio portatile (attività in corso di rilascio)

Tag Web 2.0

Innovazione **e-government** centralizzazione **servizi on line** software libero
wi-fi **Digital divide** amministrazione digitale rete economie di scala SIA CED

IL BILANCIO

I dati sono riferiti al Bilancio di Previsione 2009

Parte Corrente 497.000

Spese di Personale	103.000
Prestazioni di Servizi	86.000
Canoni e Assistenze (per tutti i comuni)	289.000
Altri Costi di gestione	19.000

Investimenti in Conto Capitale 210.000

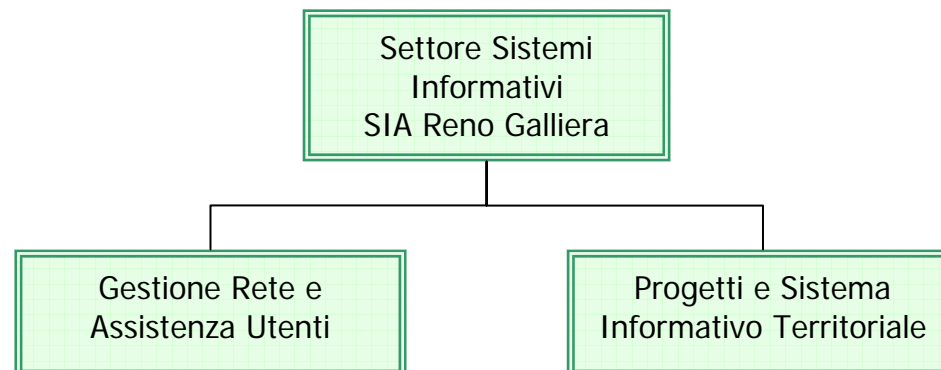
Attivazione infrastruttura CED	140.000
Acquisto PC per tutti i comuni	35.000
Attivazione Hot Spot Wi Fi Biblioteche	35.000

Le fonti di finanziamento in entrata sono in larga parte legate ai trasferimenti dei Comuni, mentre 50.000 euro in conto capitale sono attesi da finanziamenti regionali e/o nazionali (non ancora accertati).

Dal 2008 è attiva una convenzione con **ASP Galuppi Ramponi** per la gestione dei Servizi Informatici – 8.000 euro /Anno

Nel corso del 2009 è stata attivata la stessa convenzione con **ASP Donini Damiani**: Attivazione per il 2009: 20.000 euro

L'ORGANIZZAZIONE



Fanno parte della struttura

2 Dipendenti (Il responsabile e un dipendente di categoria C)
1 Contratto lavoro temporaneo part-time per attività di segreteria
Prestazioni di servizi di imprese esterne per altre 2 unità di personale
NB: con l'ingresso di Castel Maggiore verranno integrati 3 dipendenti

SISTEMA INFORMATIVO TERRITORIALE

Disponibile via web sia per utenti interni che esterni
8.800 utenti esterni registrati
190 interni
18.000 accessi all'anno
Integrazione con anagrafe e catasto

