



Responsabile
Alberto DI BELLA

Di cosa il occupa il Servizio Personale

Gestisce tutti gli adempimenti legati alle risorse umane, sia di carattere economico (paghe, previdenza) che giuridico (gestione del rapporto di lavoro, concorsi e assunzioni, rilevazione presenze, ecc.)

Dove si trova?

Presso la sede dell'Unione di San Giorgio

I numeri del servizio personale

- Dipendenti gestiti: 520 di ruolo, 130 redditi assimilati, circa 8500.
- Buste paga prodotte: circa 8500 all'anno
- Atti di gestione del personale da sett. '08: 50 assunzioni/cessazioni, 120 tra congedi e altre pratiche, 250 richieste di visite fiscali
- Pratiche di pensione e certificazioni: circa 120

Le motivazioni per associare il Personale

1. **Maggiore efficienza** ovvero risparmi economici a seguito principalmente della riduzione del personale impiegato sull'attività (da 18 del 2003 ai 9 attuali, complessivamente un saldo favorevole di circa 220.000 € annui)
2. **Specializzazione e migliore supporto** alle politiche di gestione del personale nei singoli Comuni

Recupero di efficienza gestionale. Con l'accentramento della gestione economica, e successivamente con il passaggio in Unione della funzione nel suo complesso, si sono ottenute significative economie di scala, per via di:

- Creazione di massa critica nelle procedure standard (paghe)
- Riduzione dei costi di gestione che prima si moltiplicavano per otto (software, concorsi)
- Omogeneizzazione delle procedure e semplificazione negli atti di gestione del personale

Il principale indicatore di efficienza, cioè il numero di addetti del servizio su dipendenti gestiti, è oggi pari a **60**, tra i più elevati in assoluto in Regione.

Introduzione elementi di innovazione. Nell'ottica di migliorare le performance, ma anche di garantire un migliore servizio ai dipendenti, sono stati introdotti strumenti innovativi, prima tra tutti la rilevazione presenze informatizzata e la creazione di un'"area dipendenti" nel sito internet dell'Unione contenente modulistiche uniche e schede informative.

Condivisione di buone pratiche. La specializzazione degli addetti, e la condivisione delle prassi gestionali adottate fino ad oggi, hanno consentito di elaborare per ciascun adempimento le procedure più corrette ed efficaci e la loro adozione per tutti gli Enti dell'Unione.

Supporto ai Comuni nella direzione del personale. L'ufficio del personale e quello giuridico in particolare ha la funzione di assicurare alle strutture tecniche e agli organi politici degli Enti il miglior supporto possibile nel formulare e perseguire le proprie scelte organizzative: dotazione organica, piani occupazionali, scelte sulle politiche di incentivazioni

Breve cronistoria del Servizio Personale

- Febbraio 2003: approvazione studio di fattibilità gestione giuridica;
- Marzo 2003: approvazione prima convenzione;
- Gennaio 2004: **Avvio del servizio economico, concorsi e previdenza;**
- Marzo 2005: Attivazione rilevazione presenze informatizzata e centralizzata; il numero di addetti passa da 4 a 5
- Marzo 2006: Creazione di un coordinamento tecnico con i funzionari del e i Segretari dedicati alla direzione del personale;
- Luglio 2007: Approvazione studio di fattibilità sull'ampliamento del servizio con le funzioni di gestione giuridica;
- Marzo 2008: Individuazione addetti e avvio progettazione esecutiva del servizio di gestione giuridica;
- Settembre 2008: **Avvio del servizio giuridico.** Il numero di addetti passa da 5 a 8.
- Dicembre 2008: Rafforzamento del servizio economico per il presidio dei dati contabili del personale. Il numero di addetti passa a 9 unità
- Gennaio 2009: partecipazione al **Concorso "Premiamo i risultati"** del Ministero della Funzione Pubblica e dell'Innovazione e ammissione alla fase finale esecutiva;
- Febbraio 2009: acquisizione fascicoli personali e documentazione di tutti i dipendenti dei Comuni
- Maggio 2009: prima analisi tecnica finalizzata all'armonizzazione dei contratti collettivi decentrati.

IL BILANCIO

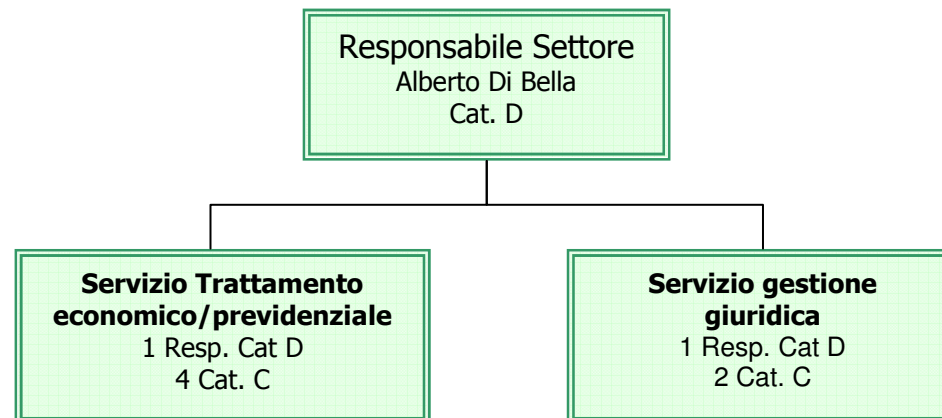
Parte Corrente **340.444**

Spese di Personale	294.764
Prestazioni di Servizi e acquisti	3.580
Altre spese generali (buoni pasto, visite mediche)	21.600
Nucleo di valutazione associato	24.000

Investimenti in Conto Capitale **0**

Le fonti di finanziamento in entrata, oltre ai contributi regionali, sono costituite da tasse di concorso e recuperi stipendiali su dipendenti dell'Unione (stimati € 3.500 per il 2009)

L'ORGANIZZAZIONE



Indicatori di efficienza: un confronto

	Addetti	Dipendenti gestiti	Rapporto
Unione Reno Galliera	9	550	1/61
Provincia di Ferrara	13	520	1/40
Comune di Casalecchio	13	380	1/29
Comune di Imola	13	650	1/50
Comune di Carpi	19	660	1/35
Unione Terre di Castelli (MO)	15	700	1/47